

Завдання для самостійної роботи

Тема 2.

Завдання №2: Виконати збір матеріалу до проектування; Збір вихідних даних про об'єкт проектування (обміри, виготовлення креслень планів та розрізів), ознайомитись з вимогами ДБН та ергономіки;

1. Виконати збір вихідних даних:
 - архітектурний план приміщення;
 - розгортки стін;
 - подовжній та поперечний розрізи;
 - об'ємні зображення внутрішнього простору
2. Виконати креслення усіх складових, зазначених у 1-му пункті;
3. Ознайомитись з вимогами державних нормативних документів ДБН, СНіП, та ергономіки.

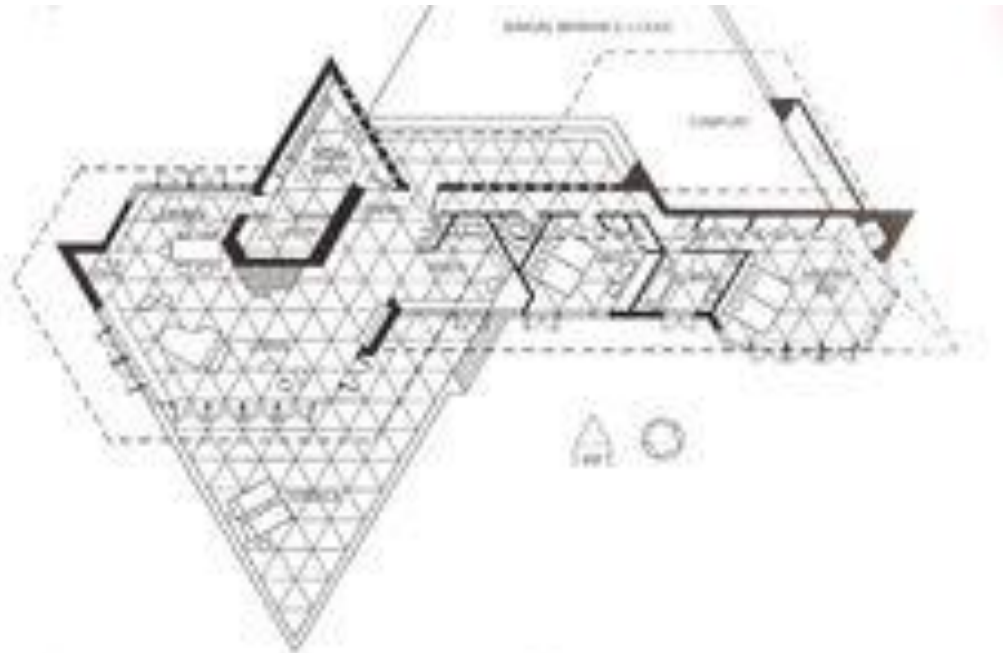
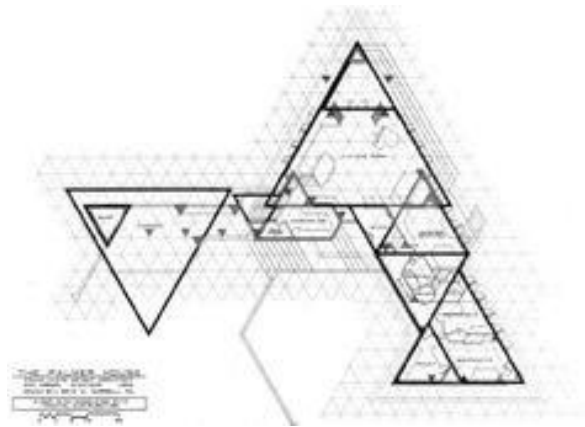
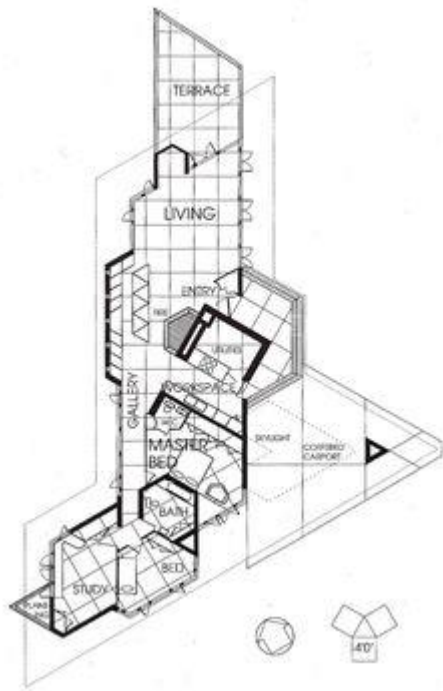
Цілі завдання: Підготувати основу для подальшої роботи. Ознайомитись з архітектурним об'єктом для проектування інтер'єру засобами графічного дизайну. Виконати креслення – початок створення проектної документації. ознайомитись з вимогами державних нормативних документів ДБН, СНіП та ергономіки.

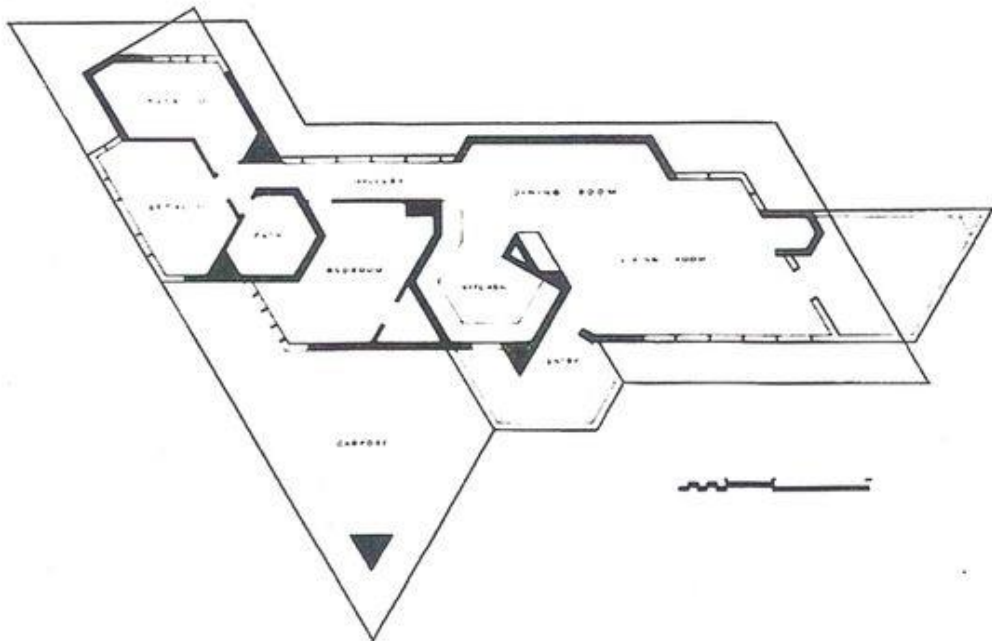
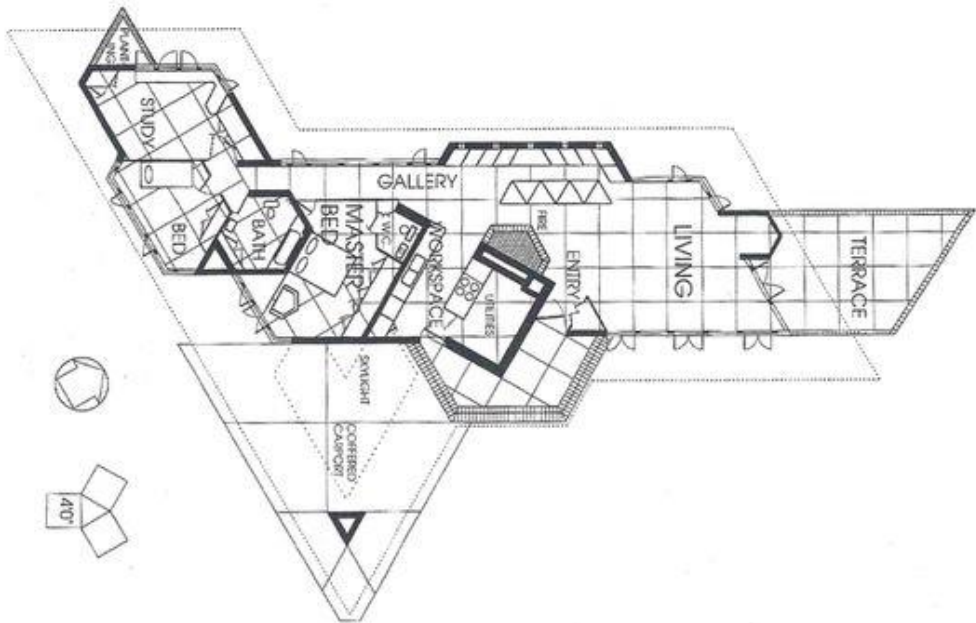
ВИКОНАННЯ ЗАВДАННЯ:

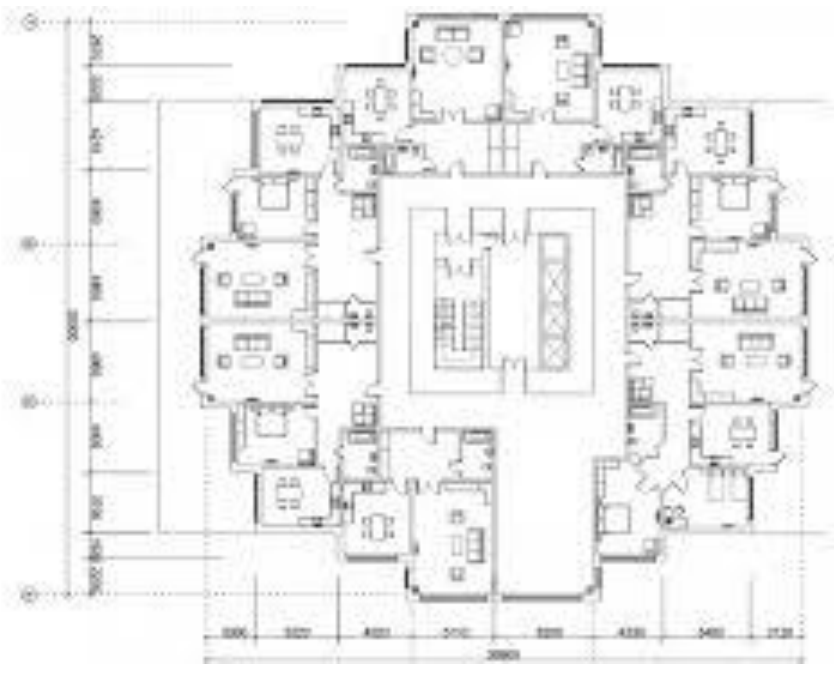
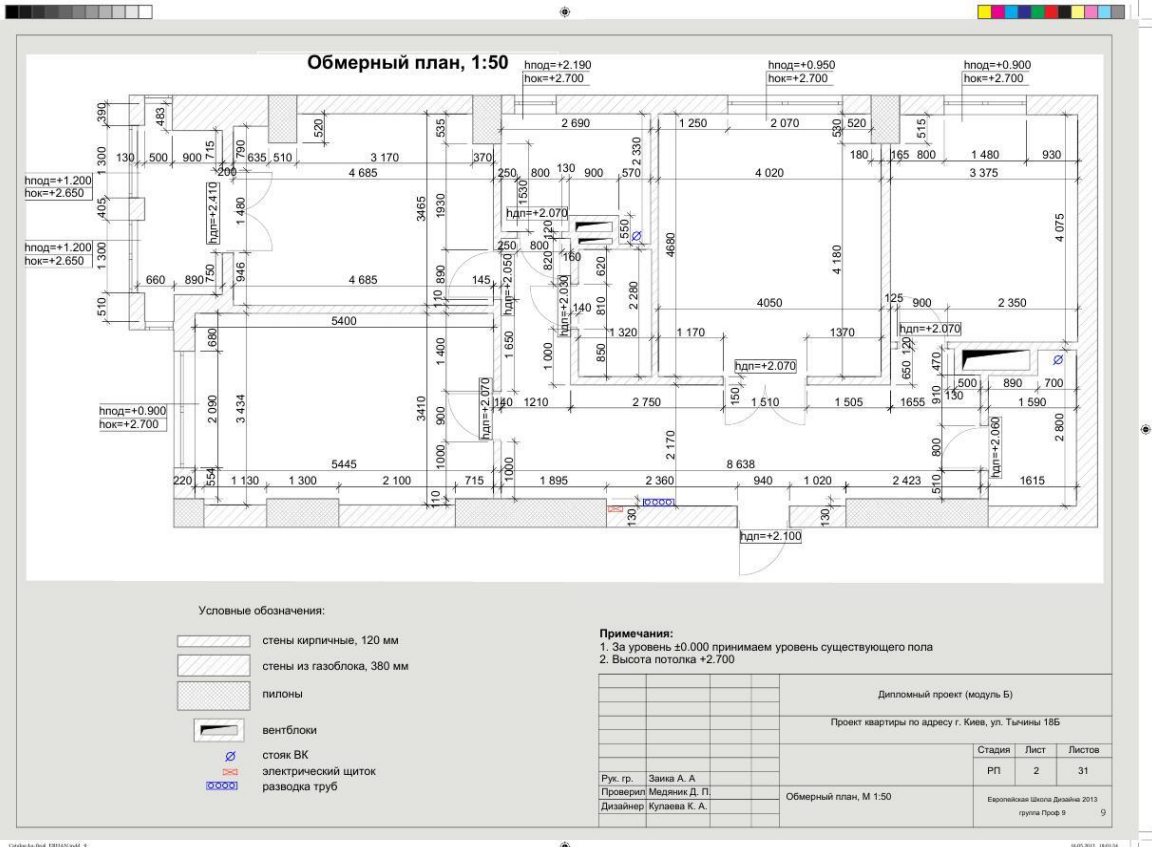
1. Вибір архітектурної споруди та внутрішнього середовища для подальшого проектування інтер'єру засобами графічного дизайну. Враховується функціональне призначення об'єкту. (вибір об'єкту здійснюється за власним бажанням)
2. Виготовлення зазначеної проектної документації. Проектна документація виготовляється за допомогою комп'ютерної програми «Archi Cad».

Час виконання –8 годин;

АНАЛОГИ:







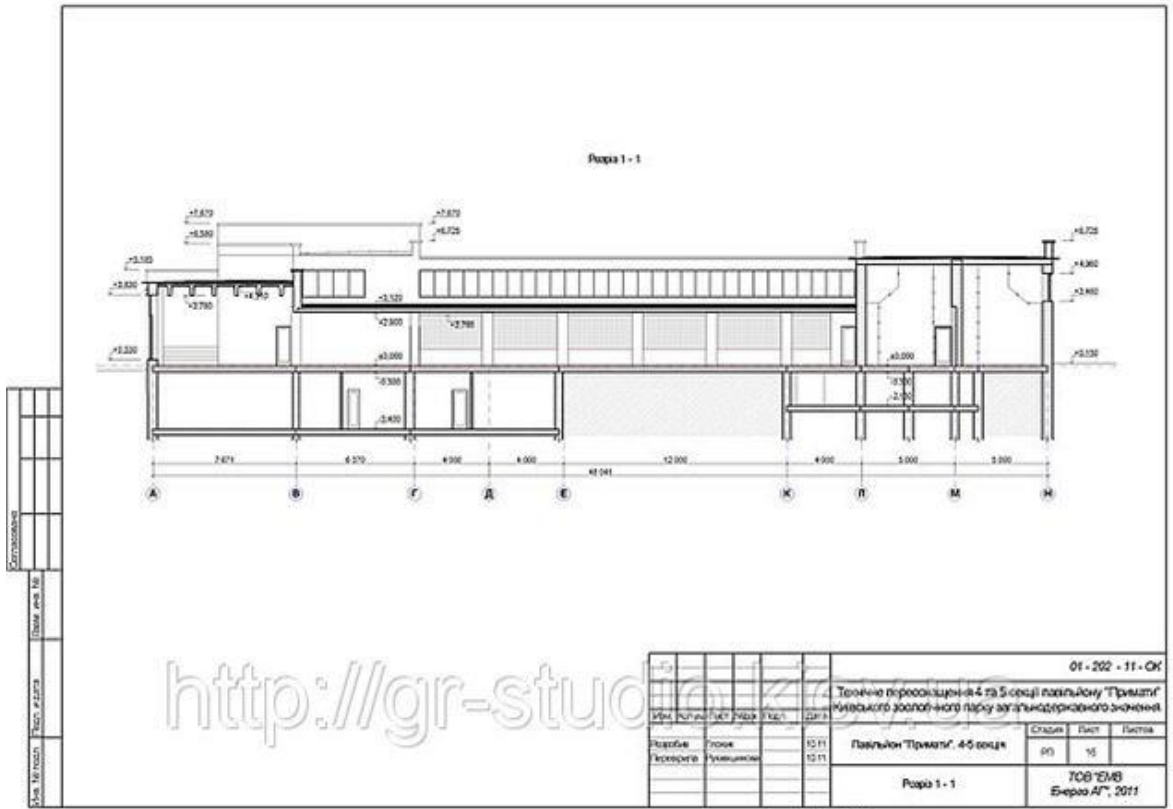
ПЛАН

План 2 этажа лит.Л



Масштаб 1 : 100
Размеры в метрах

розріз





Об'ємне, 3-ох мірне зображення

