

Для організації навчання і проведення різних видів контролю та оцінювання навчальної діяльності студентів ЗНУ розроблено загальну структуру організації навчального процесу. Ця структура реалізована у вигляді шаблону в системі Moodle.


← → ↻ 🏠 🔒 <https://moodle.znu.edu.ua/> Українська (uk) Вхід

Система електронного забезпечення навчання ЗНУ

Search Courses

НОВИНИ Шановні студенти! Оцініть дисципліни - ЗВОРОНІЙ ЗВ'ЯЗОК є в кожній дисципліні, правий верхній куточок

Новини сайту

 **Втрата доступу до системи Moodle ЗНУ**
Кириченко Наталя Володимирівна - Tuesday 31 March 2020 2:12 PM

Шановні студенти та викладачі!

Якщо ви забули логін для входу в систему Moodle ЗНУ, то пишiть лист за адресами:

- (для викладачiв) suprznu@gmail.com - Кириченко Наталя Володимирiвна,
- (для студентiв Інженерного інституту ЗНУ) alexvas54@gmail.com - Василенко Олексiй Володимирович,
- (для студентiв ЗНУ) moodle.znu@gmail.com - Савченко Тетяна Володимирiвна

Дистанційна освіта

Зворотний зв'язок

- Оцінка якості курсу

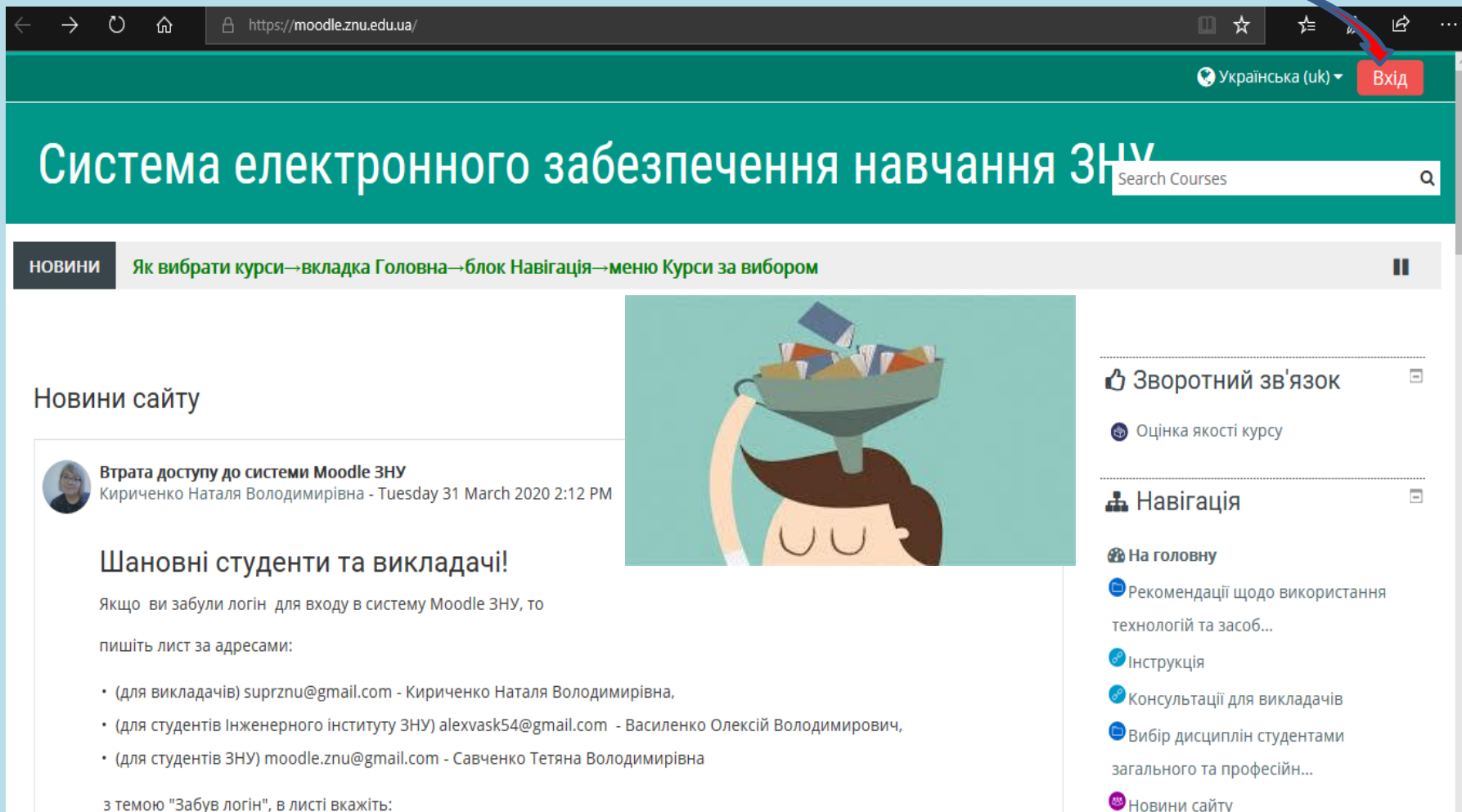
Навігація

- На головну
- Рекомендації щодо використання технологій та засоб...
- Інструкція
- Консультації для викладачів
- Вибір дисциплін студентами загального та професійн...

Для початку роботи потрібно завантажити головну сторінку системи електронного навчання ЗНУ, набравши відповідну адресу в адресній стрічці браузера.

Адреса має вигляд: <https://moodle.znu.edu.ua/>

Натиснути **ВХІД**



Укрїнська (uk) Вхід

Система електронного забезпечення навчання ЗНУ

Search Courses

НОВИНИ Як вибрати курси→вкладка Головна→блок Навігація→меню Курси за вибором

Новини сайту

Втрата доступу до системи Moodle ЗНУ
Кириченко Наталя Володимирівна - Tuesday 31 March 2020 2:12 PM

Шановні студенти та викладачі!

Якщо ви забули логін для входу в систему Moodle ЗНУ, то пишіть лист за адресами:

- (для викладачів) suprznu@gmail.com - Кириченко Наталя Володимирівна,
- (для студентів Інженерного інституту ЗНУ) alexvask54@gmail.com - Василенко Олексій Володимирович,
- (для студентів ЗНУ) moodle.znu@gmail.com - Савченко Тетяна Володимирівна

з темою "Забув логін", в листі вкажіть:

Зворотний зв'язок

- Оцінка якості курсу

Навігація

- На головну
- Рекомендації щодо використання технологій та засоб...
- Інструкція
- Консультації для викладачів
- Вибір дисциплін студентами загального та професійн...
- Новини сайту

В полі введіть Ваш логін та пароль і натисніть кнопку входу.
(логін і пароль надає деканат)

Українська (uk) ▾

Log In

Система електронного забезпечення навчання ЗНУ

Search Courses



> Вхід до сайту

ЛОГІН
ПАРОЛЬ

Логін / email

Пароль

Запам'ятати ім'я

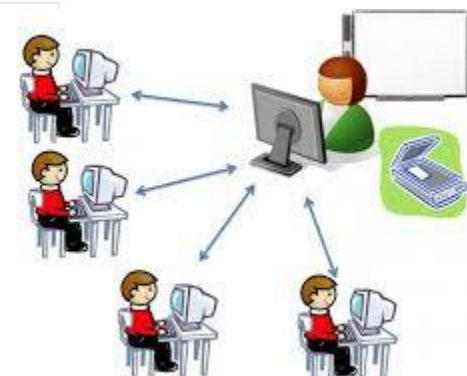
ВХІД

Забули логін (ім'я користувача) або пароль?

Cookies. Вони повинні бути дозволені у вашому браузері. ?

До деяких курсів може бути передбачено гостьовий доступ.

Увійти як гість

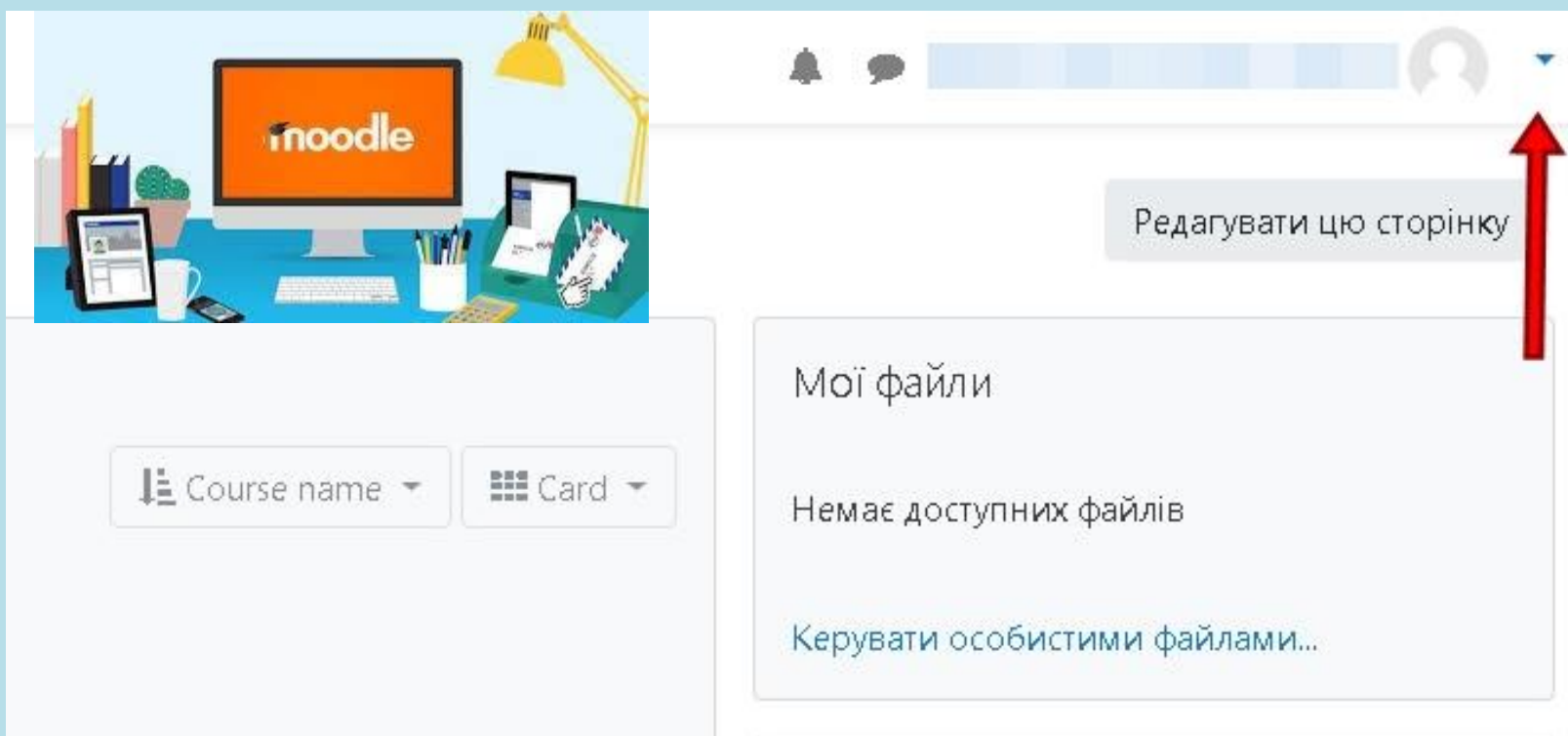


Зайти не вдалося? Можливі причини:

- Пароль чутливий до регістру, перевірте, чи правильно Ви вводите великі та маленькі літери.
- Ви ще не маєте аккаунту. Ви отримаєте його, якщо Ви студент (слухач) або викладач Запорізького національного університету.

Для першого входу в систему Вам надається тимчасовий пароль. Його треба замінити на постійний згідно вимог.
Другий етап – редагування свого профайлу.

1. Натисніть на кнопку випадаючого меню у верхньому куту та оберіть пункт "Редагувати інформацію".



Українська (uk)

ення навчання 3

- Інформаційна сторінка
- Переглянути профіль
- Редагувати інформацію
- Журнал оцінок
- Уподобання
- Календар
- Перемикнути на роль...
- Вихід

Навігація

Інформація

Головна сторінка

2. Відкриється сторінка, де можна змінити свої дані, зокрема й адресу електронної пошти. Вкажіть правильну і натисніть "Зберегти" внизу сторінки.

Примусова зміна паролю 

Прізвище



Ім'я та по батькові



Адреса електронної пошти



Показувати e-mail



Місто мешкання

Оберіть країну

Часовий пояс



Обов'язково заповніть поле: “Адреса електронної пошти”.

Це необхідно для
інформування Вас стосовно
виконання завдань

та у разі самостійного відновлення втраченого Вами паролю

Як завантажити своє фото:

1. Натисніть на кнопку випадаючого меню у верхньому куту та оберіть пункт "Редагувати інформацію".



Редагувати цю сторінку



Course name ▾



Card ▾

Мої файли

Немає доступних файлів

Керувати особистими файлами...



Українська (uk)


ення навчання Э

- Інформаційна сторінка
- Переглянути профіль
- Редагувати інформацію
- Журнал оцінок
- Уподобання
- Календар
- Перемикнути на роль...
- Вихід

Навігац

Інформ

Головна сторінка



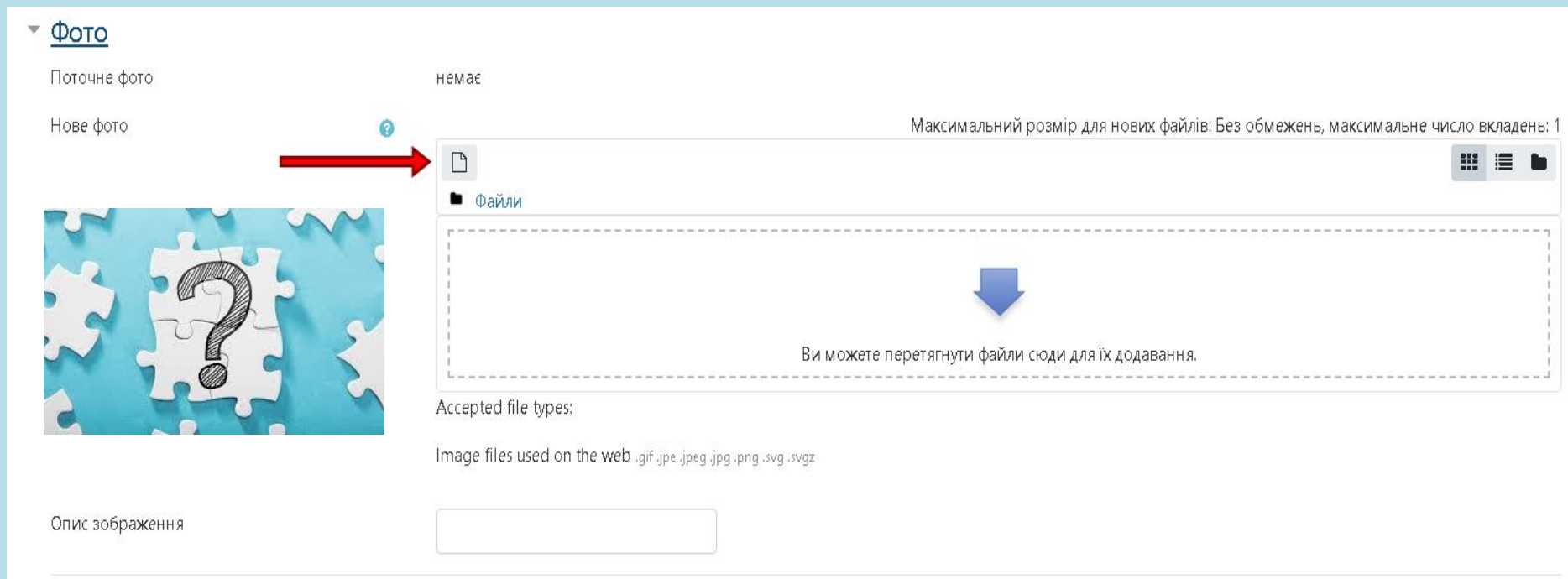
2. Прокрутіть сторінку до пункту "Фото", розгорніть його і додайте, або шляхом перетягування фотографії мишкою зі своєї папки на поле із синьою стрілкою, або через іконку у лівому верхньому куті:

▼ Фото

Поточне фото немає

Нове фото

Максимальний розмір для нових файлів: Без обмежень, максимальне число вкладень: 1



Файли

Ви можете перетягнути файли сюди для їх додавання.

Accepted file types:
Image files used on the web .gif .jpe .jpeg .jpg .png .svg .svgz

Опис зображення

**Пам'ятка для користувача
системи Moodle**

1. Як отримати логін і пароль до системи Moodle

<i>Студенту</i>	<i>Викладачу,</i> який ще не зареєстрований у системі
в деканаті	в лабораторії ІС та КТ(1 корпус, ауд. №45, тел.289-41-09)

2. Як увійти до системи Moodle - за адресою:

3. <https://moodle.znu.edu.ua/>

4. Як відновити пароль:

<https://moodle.znu.edu.ua/mod/page/view.php?id=133015>

якщо забули пароль і забули електронну пошту –
зверніться до інженера комп'ютерного класу:

- 1 корпус – аудиторії : 38,40,41;
- 2 корпус – аудиторії : 104,241,330;
- 5 корпус – аудиторії :125,204;
- 6 корпус – аудиторії :213,305,404;
- спортивний комплекс – аудиторії :213;
- 8 корпус (Дробязко)– аудиторії :217.

5. Як завантажити своє фото:

<https://moodle.znu.edu.ua/mod/page/view.php?id=131912>

6. Як змінити електронну пошту на діючу:

<https://moodle.znu.edu.ua/mod/page/view.php?id=131911>

7. Як дізнатися чи всі електронні курси у вас є:

Необхідно перевірити перелік електронних курсів на своїй сторінці:
«Інформаційна сторінка» - <https://moodle.znu.edu.ua/my/index.php>

Система електронного

🏠 Головна 📄 Інформаційна сторінка 📚 Мої курси

<i>Студенту</i>	<i>Викладачу</i>
відповідно до переліка навчальних дисциплін поточного семестру	відповідно до переліка навчальних дисциплін навантаження

Якщо перелік не збігається:

<i>Студенту</i>	<i>Викладачу</i>
Звернутися до викладача відповідної навчальної дисципліни. Якщо питання не вирішено – звернутися у навчальний відділ – suprznu@gmail.com або – 4 корпус, 218к.	Замовити курс у системі: https://moodle.znu.edu.ua/mod/page/view.php?id=132551

8. З яких обов'язкових елементів складатиметься курс:

- Робоча програма;
- Критерії оцінювання;
- Базовий підручник або посилання на підручник;
- Навчально-методичні матеріали;
- Перелік рекомендованої літератури і посилань;
- Лекційний матеріал;
- Контрольні заходи: тести, або зміст індивідуальних, самостійних, контрольних завдань.

➤ **Якщо курс не має деяких елементів, або порожній:**

<i>Студенту</i>	<i>Викладачу</i>
Звернутися до викладача відповідної навчальної дисципліни. Якщо питання не вирішено – звернутися у навчальний відділ suprznu@gmail.com або – 4 корпус, 218к.	розмістити відсутні елементи в терміновому порядку https://moodle.znu.edu.ua/course/view.php?id=3

9. Студенту - оцінити курс за 2 тижня до його завершення: в бічному меню –

«Оцінка якості курсу».

Зворотний зв'язок



📄 Оцінка якості курсу

З чого складається будь-який електронний курс

Всі електронні навчальні курси, розміщені в Moodle ЗНУ, мають уніфіковану структуру, яка зазвичай включає такі елементи:



1. Робоча програма+Силабус

У робочій програмі зазначається мета та завдання вивчення курсу, передумови вивчення курсу (знання, які студент повинен мати до початку вивчення курсу), його зміст, у якому відображаються назви тем кожного модуля з анотаціями, кількість годин на вивчення кожного модуля. Також зазначається, що студент буде знати та вміти після проходження курсу.

2. Система накопичення балів

Містить інформацію щодо системи оцінювання навчальних досягнень студентів з дисципліни, як поточних, так і підсумкових. З кожного модуля вказується розподіл балів за виконання завдань та шкала оцінювання. Оцінка за кожен модуль враховує три складові: засвоєння теоретичного матеріалу, вміння практично застосовувати отримані знання, та успішність виконання завдань, винесених на самостійне опрацювання.

3. Теоретичний навчальний матеріал.

Містить обов'язкові навчальні ресурси:

- 1) структуровані електронні матеріали, зміст яких відображає логіку навчання за курсом і надає студенту теоретичні відомості з модуля у повному обсязі;
- 2) презентації лекцій,
- 3) додаткові електронні навчальні матеріали: електронні конспекти лекцій, флеш-ролики; аудіо і відео матеріали; довідкові та нормативні документи (форми, шаблони, стандарти, нормативні акти, закони тощо)



4. Поточний контроль.

Для оцінювання знань, умінь та навичок, набутих під час вивчення кожного модуля курсу, використовуються завдання, тести та опитування за допомогою контрольних запитань.

Результати оцінювання навчальних досягнень кожного студента автоматично заносяться до електронного журналу після тестування.



5. Підсумкова атестація

Передбачає наявність матеріалів для підготовки студентів до складання заліків та іспитів (наприклад, контрольні запитання, типові завдання) та підсумкові діяльності.

Курси за вибором



**Протягом навчання Вам буде необхідно
обирати дисципліни загального і професійного циклу.**

В Запорізькому національному університеті вже не перший рік студенти здійснюють такий вибір дисциплін, тож за цей час співробітники університету відпрацювали всі етапи відповідної процедури, зробивши її максимально ефективною та комфортною для студентства. Ознайомитися зі списком вибіркового дисциплін та їхнім описом можна на веб-сторінці ЗНУ у розділі «Навчання» за посиланням:

http://sites.znu.edu.ua/navchalnyj_viddil/vibir-distsiplin-studentami.html,

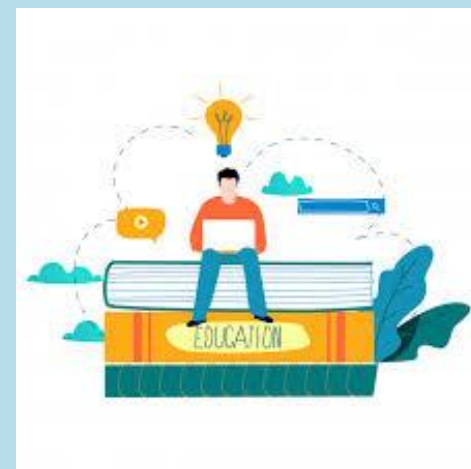
а також в системі:

<https://moodle.znu.edu.ua>

Через електронну систему Moodle ЗНУ після отримання запрошення із нагадуванням про необхідність здійснити процедуру вибору дисциплін (на інформаційних сторінках в меню Курси за вибором) мають самостійно ознайомитися з пропонованими дисциплінами та здійснити процедуру вибору у встановлений період. Після завершення терміну, який відведено для вибору окремих циклів, доступ до меню Курси за вибором буде закрито. Після чого за результатами проведеної кампанії будуть сформовані рейтинги, і студентів включають до складу міжфакультетських груп, які вивчатимуть відповідні дисципліни за вибором.



Студенти, які не здійснили самостійний вибір дисциплін загального та професійного циклів, отримують випадковий пріоритет іншого студента і будуть включені до групи з вивчення певного курсу, які були сформовані за вибором інших студентів. Студентам, для яких не вдалося укомплектувати групу, враховується наступний пріоритет вибору дисциплін.



Як здійснити вибір?

КРОК 1

На сторінці

<https://moodle.znu.edu.ua/>

**Зайдіть в свій акаунт й
перейдіть у вкладку
“Курси за вибором”**



КРОК 2

**Розставити курси за пріоритетами:
перший - найбажаніший**



КРОК 3

Зберегти свій вибір

