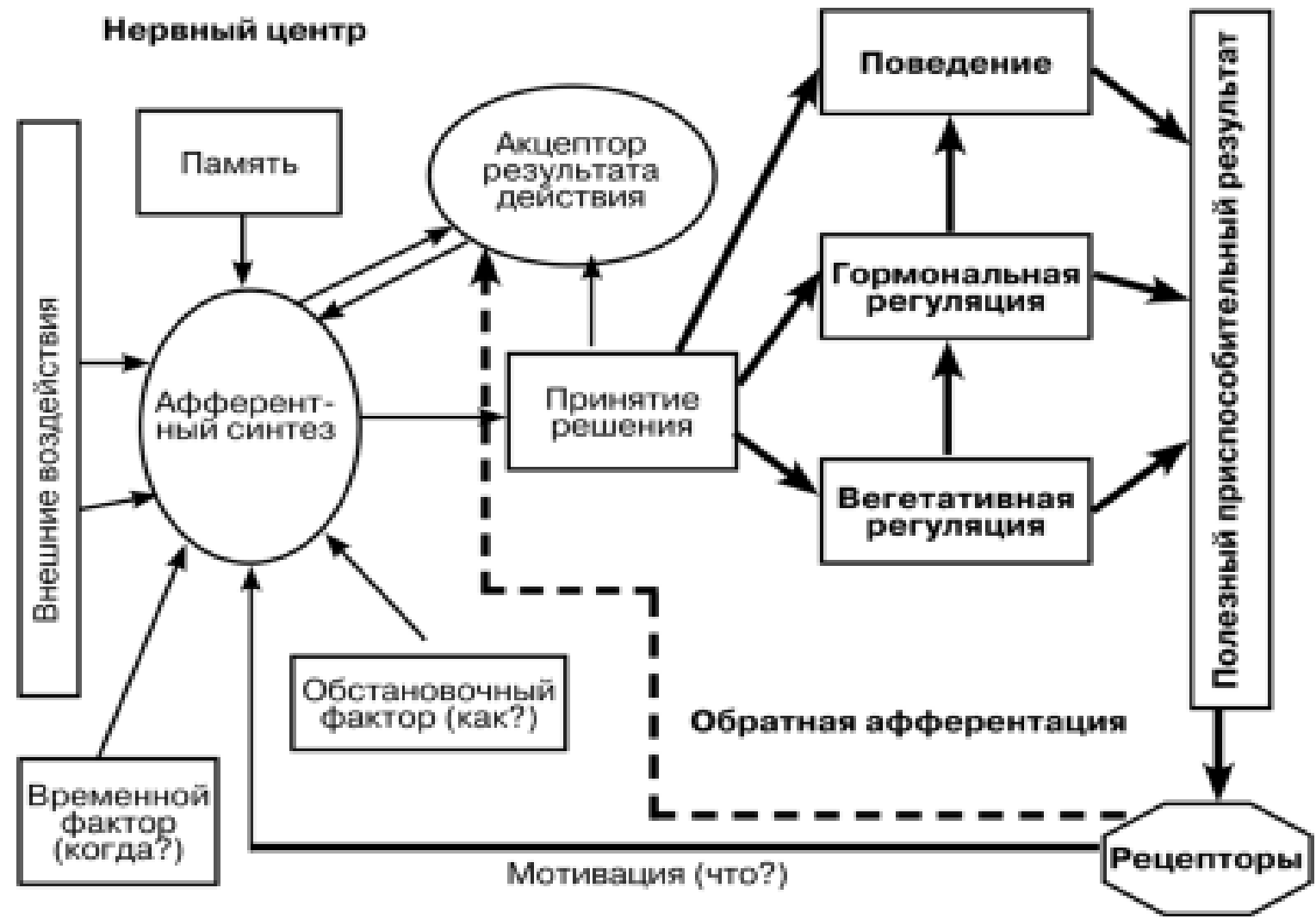


Діагностика дитини з ООП

- Психодіагностика - область психологічної науки, що розробляє методи виявлення й вимірювання індивідуально-психологічних особливостей особистості.

Теорія функціональних систем



Структура психічного дизонтогенезу при ТПМ

КОГНІТИВНИЙ

ОСОБИСТІСНИЙ

КОМУНІКАТИВНИЙ

ПСИХОЛОГІЧНА СТРУКТУРА ОСОБИСТОСТІ

Спрямованість особистості:

- домінують потреби
- домінують цілі

Мотиви:

- інтереси
- переконання
- ідеали
- звички
- установки

Система саморегуляції

Індивідуально-типологічні властивості:

- темперамент
- характер

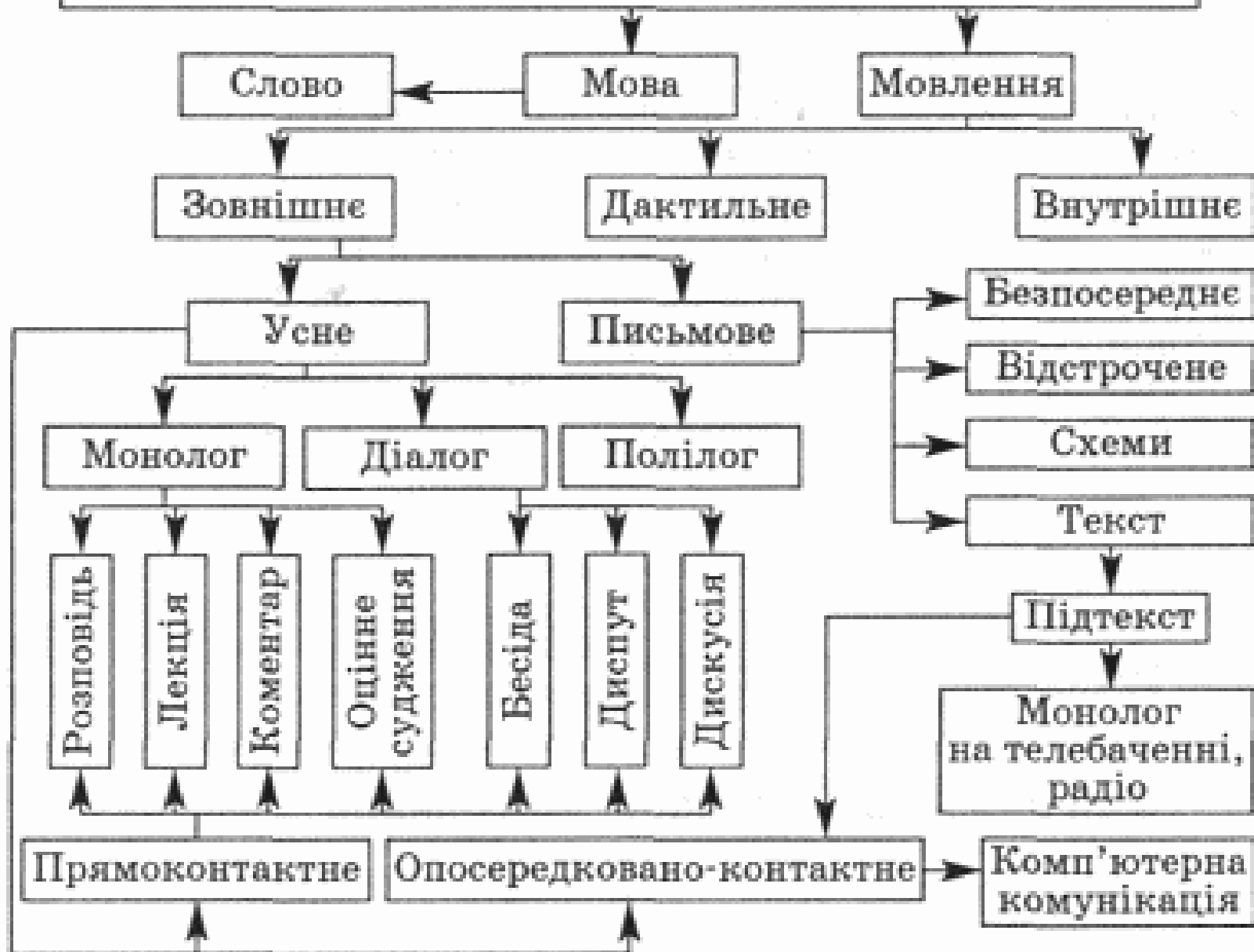
Можливості особистості:

- здібності
- знання
- уміння
- навички

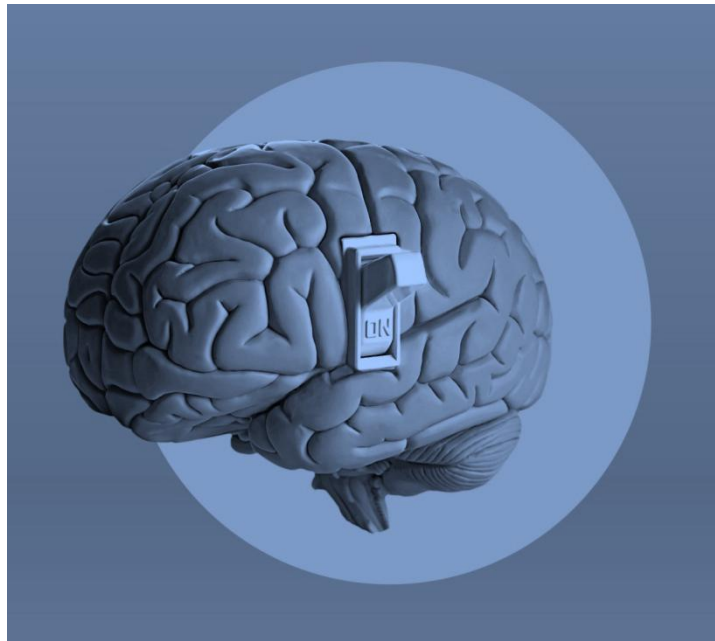
Психічні процеси



Вербальні засоби професійно-педагогічної комунікації



- Чи потрібна психодіагностика для роботи з дітьми з ТПМ?



Симптоми та синдроми психічного дизонтогенезу при ТПМ

(за О.М. Корнєвим)

- Психічний інфантилізм (70%)
- Церебрастенічний синдром (90%)
- “Межової інтелектуальної недостатності” (60%)
- Комунікативної недостатності (99%)

Специфічні закономірності психічного розвитку дітей із ТПМ

- Уповільнення темпу психічного розвитку
- Труднощі в прийомі, збереженні, переробці інформації
- Зниження пізнавального інтересу
- Диспропорція між вербальною та невербальною сторонами психіки
- Недостатність праксису та провідної діяльності
- Комунікативна дезадаптивність та комунікативні труднощі різних рівнів
- Порушення соціальної ситуації розвитку

Етап психодіагностики

- Скринінг
- Вивчення дисфункції, формування діагностичного рішення
- Поглиблене вивчення структури та механізмів відхилення, диференційна діагностика

```
graph LR; A[Логопедія] --> B[Психодіагностика]; B --> C[Практична допомога];
```

Логопедія

Психодіагностика

Практична
допомога

Завдання ПД

- Уточнення структури дизонтогенезу
- Виявлення закономірностей психічного розвитку в умовах мовленнєвого дизонтогенезу
- Диференційна діагностика мовленнєвих порушень
- Визначення необхідності психокорекції та психотерапії
- Уточнення компенсаторних механізмів для розбудови комплексу корекційних заходів

Класифікація психодіагностичних методів (О.С. Романова)

- За ступенем психічної активності індивіда:
 - Суб'єктивні (інтроспективні)
 - Об'єктивні (екстєраспективні)
 - Проективні

Суб'єктивні

- (підлітки, дорослі)
- Опитувальники настроїв та станів
- Анкети
- Особистісні опитувальники

Об'єктивні

- Тести досягнень
- Особистісні тести та шкали
- Тести інтелекту
- Стандартизовані методики дослідження здібностей

Проективні

- **Психологічна проєкція** (від лат. projectio — кидання вперед) — теорія в психології — **психологічний** процес, який відноситься до захисних механізмів психіки, в результаті якого внутрішнє помилково сприймається як таке, що відбувається ззовні.

Проективні

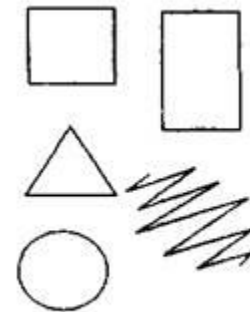
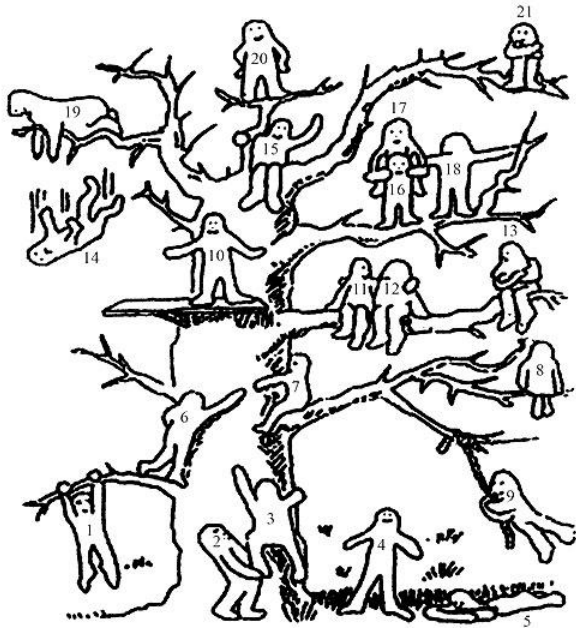


Рис. 36. Стимульний матеріал Психометричного тесту

- Які методи ефективніші



Принципи

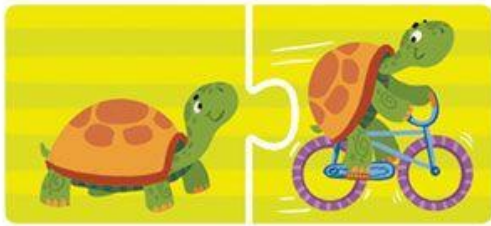
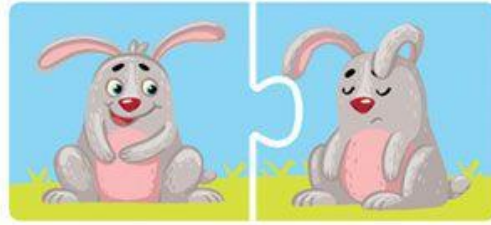
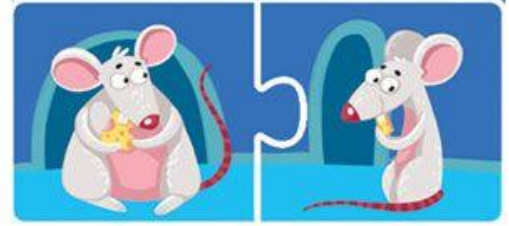
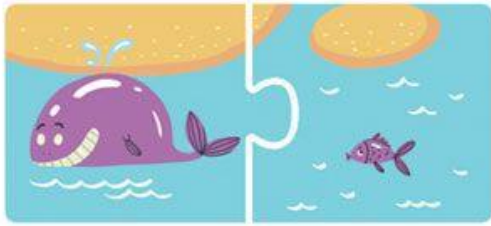
- Онтогенетичний
- Діяльнісний
- Доступність

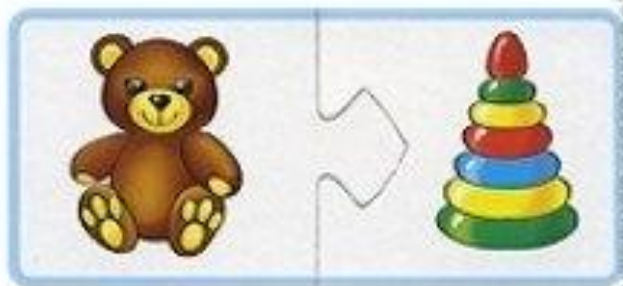
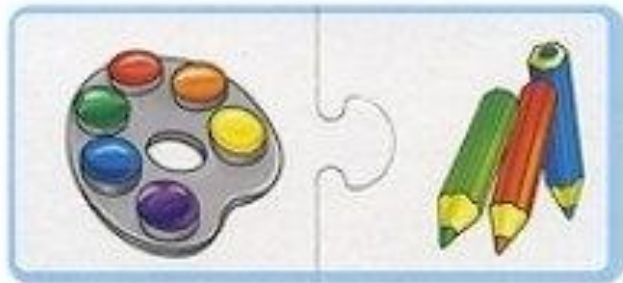
Інструменти діагностики невербальних дітей

- Що має дитина знати, вміти, щоб виконати цей тест?

Розклади картинки:







Чому дитина не говорить?

- Мовленнєві порушення (алалія, дизартрія, недорозвиток органічного ґенезу)
- Розлади аутистичного спектру
- Інтелектуальний недорозвиток
- Розлади обробки сенсорної інформації
- Мутизм

ЗНМ / РАС?

- Діагностичні критерії:
- Наслідування рухів, ігрових дій
- Проста функціональна гра
- Навички соціальної взаємодії (просити, демонструвати зацікавленість, діяти разом)

ЗНМ чи інтелектуальні порушення

- Діагностичний критерій:
- Стан вербального та невербального інтелекту

Діагностика невербальної діитини

- Засади – психомоторний розвиток
- Опора на візуальні ознаки предметів (форма, колір, розмір)
- Мінімізація словесних інструкцій
- Дошка Сегена, пірамідка, мотрійка, куб з вкладками, частина й ціле



Стандартизовані шкали

- Шкала Бейліс
- Шкала психомоторного розвитку Гріффітс
- Шкала Журби, Мастюкової