

ТЕМА 5. КІСТКИ ТА З'ЄДНАННЯ ЧЕРЕПА

Мета: Вивчити будову черепа в цілому, знати його топографію, порожнини, ямками та інші утвори, розглянути його розвиток і вікові особливості черепа, а також з'єднання кісток черепа.

Обладнання: 1. Череп людини.
2. Препарати кісток черепа.
3. Склепіння черепа (муляж).
4. Плакати.

ПИТАННЯ ДЛЯ ТЕОРЕТИЧНОЇ ПІДГОТОВКИ

1. Відділи черепа та кістки, які їх складають.
2. Склепіння черепа та його основа.
3. Будова кісток мозкового черепа.
4. Будова кісток лицевого черепа.
5. Ямки черепа.
6. З'єднання кісток черепа.
7. Розвиток черепа, його вікові, індивідуальні та статеві відмінності.

АУДИТОРНА САМОСТІЙНА РОБОТА

Завдання 1. Розгляньте будову кісток мозкового та лицевого відділів черепа. Зробіть підписи до рисунків черепа: а) спереду; б) збоку.

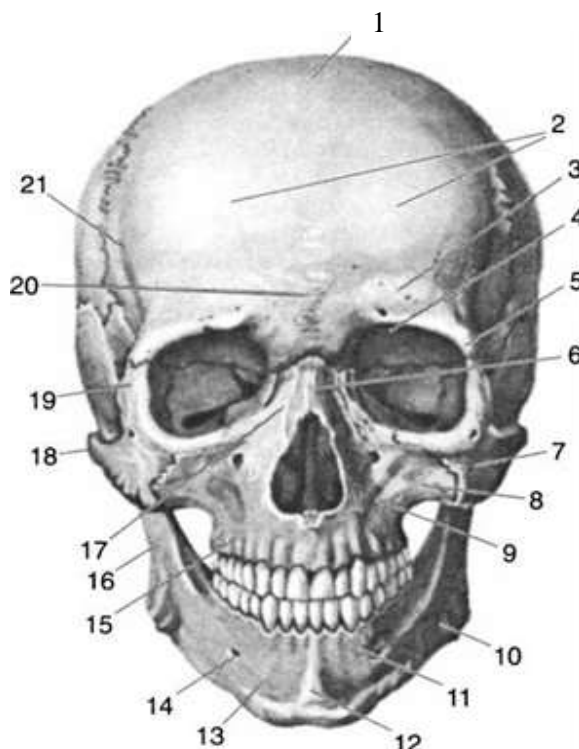


Рисунок 1. Череп спереду:

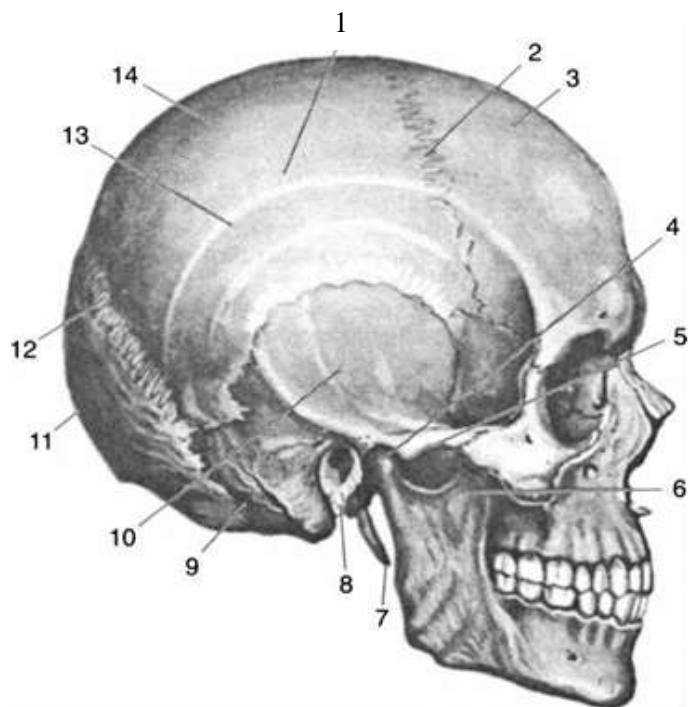


Рисунок 2. Череп збоку:

Завдання 2. Вивчіть внутрішню основу черепа. Зробіть до рисунка позначення.

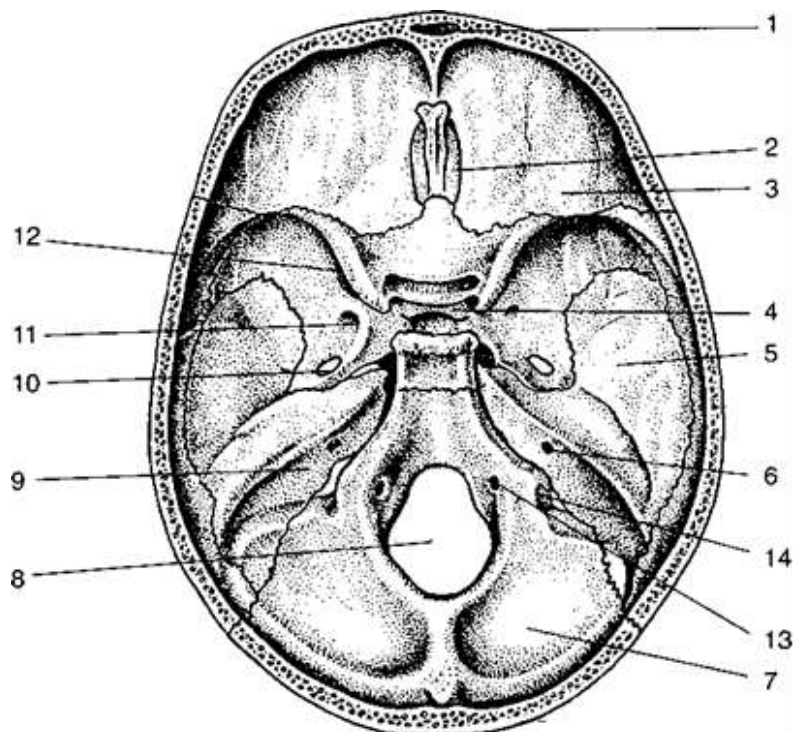


Рисунок 3. Внутрішня основа черепа:

Завдання 3. Визначте антропометричні показники черепа.

Для визначення форми черепа застосовують поздовжній і поперечні виміри та їх співвідношення між собою. Для вимірів черепа застосовують товщинний циркуль.

Поздовжній розмір черепа – це довжина від перенісся до зовнішнього потиличного горба. *Поперечний розмір* вимірюється між частинами виличних кісток, які найбільш виступають.

Із цих розмірів виводять так званий широтний індекс (ШІ) за формулою:

$$\text{ШІ} = \frac{A \times 100}{B},$$

де А – поперечний розмір черепа (ширина), Б – поздовжній розмір черепа (довжина), х – невідомий розмір.

Від широтного індексу залежить форма черепа. Якщо широтний індекс менший за 75 см, то такий череп називається *доліхоцефальним*. Такі черепа мають представники негроїдної раси.

Череп, індекс у якого понад 80 см, називається *брахіцефальним*. Такої форми черепи властиві людям монголоїдної раси.

Черепи, в яких індекс становить 75 – 80 см, називаються *мезоцефальними*, їх мають європеїди.

Товщинним циркулем виміряйте поздовжній та поперечний розміри черепа. Визначте індекс черепа. Результати занесіть до таблиці, зробіть висновки.

Таблиця – Антропометричні показники черепа

Поздовжній розмір черепа (см)	Поперечний розмір черепа (см)	Широтний індекс черепа	Тип черепа

КОНТРОЛЬНІ ПИТАННЯ

1. Значення черепа.
2. Мозковий і лицевий відділи черепа.
3. Основа та контрфорси черепа.
4. Характеристика швів черепа та скронево-нижньощелепного суглоба.
5. Розвиток основи та склепіння черепа.
6. Розвиток кісток лицевого черепа.
7. Череп новонародженого.