

МЫШЦЫ ГОЛОВЫ

Мышцы головы делятся на три группы:

1. мышцы мозгового черепа;
2. лицевые (мимические) — изменяют выражение лица, играют роль запирающих мышц;
3. жевательные мышцы – передвигают нижнюю челюсть.

А. МЫШЦЫ МОЗГОВОГО ЧЕРЕПА

1. Затылочная мышца (*M. occipitalis*)

Начало: у наружной половины высшей затылочной линии, до корня сосцевидного отростка.

Прикрепление: волокна затылочной мышцы идут вверх и прикрепляются к сухожильному покрову черепа, покрывающему голову, как шлем. Сухожильный покров черепа и покрывающая его кожа подвижны.

Функция: тянет сухожильный покров головы и тем самым кожу головы назад.

2. Лобная мышца (*M. frontalis*)

Широкая, плоская мышца.

Начало: у надбровной дуги.

Прикрепление: волокна мышцы покрывают лобный бугор и переходят в сухожильный покров черепа.

Функция: двигает сухожильный покров черепа вместе с кожей головы. Сокращаясь одновременно с обеих сторон, мышцы легко поднимают брови, образуя на лбу ряд горизонтальных морщин. Покой, Выражение внимания, Выражение удивления, Выражение испуга.

Б. МИМИЧЕСКИЕ МЫШЦЫ

3. Круговая мышца глаза (*M. orbicularis oculi*)

Начало: от внутреннего угла глаза, от лобного отростка верхней челюсти и от носовой части лобной кости.

Прикрепление: пучки идут концентрическими кругами и отчасти прикрепляются к наружному углу глаза, отчасти окружают вход в глазницу. Состоит из двух частей: вековой и глазничной

Функция: закрывает веки.

4. Мышца, сморщивающая брови (*M. corrugator supercilii*) (мышца боли)

Начало: от носовой части лобной кости.

Прикрепление: мышца направляется наружу и прикрепляется у внутреннего края бровей.

Функция: сморщивает брови (приближает брови друг к другу).

5. Носовая мышца (*M. nasalis*)

Плоская трехсторонняя мышца.

Начало: на альвеолярной стороне верхней челюсти и почти полностью покрывается четырехугольной мышцей верхней губы.

Прикрепление: отчасти к нижнему краю хрящевой части носовой перегородки, отчасти она соединяется на спинке носа с соответствующей мышцей другой стороны.

Функция: суживает отверстия носа и тянет нос вниз.

6. Круговая мышца рта (*M. orbicularis oris*)

Начало: на верхней и нижней челюстях вблизи средней линии, у бугорков резцов и клыков. Волокна этой мышцы идут в верхнюю и нижнюю губу и окружают отверстие рта.

Функция: закрывает и оттопыривает губы.

7. Четырехугольная мышца верхней губы (*M. quadratus labii superioris*) (мышца плача)

Четырехугольная, плоская мышца.

Начало: тремя головками: первая головка, расположенная ближе к внутреннему углу глаза (*Caput angulare*) (а), начинается у корня носа, вторая головка, находящаяся под глазницей (*Caput infraorbitale*) (б). — у нижнего края глазницы, и третья головка, скуловая (*Caput zygomaticum*) (в) — у скуловой кости. Эти три головки объединяются.

Прикрепление: у верхней губы.

Функция: поднимает верхнюю губу.

8. Мышца, поднимающая угол рта (*M. levator anguli oris*)

Начало: в собачьей ямке (верхняя челюсть).

Прикрепление: у угла рта и отчасти в круговой мышце рта.

Функция: тянет угол рта вверх.

9. Скуловая мышца (*M. zygomaticus*)

Начало: наружная поверхность височного отростка скуловой кости.

Прикрепление: угол рта.

Функция: тянет угол рта вверх.

10. Мышца смеха — большая скуловая. (*M. zygomaticus major*)

Начало: от фасции жевательной мышцы.

Прикрепление: угол рта.

Функция: тянет угол рта наружу.

11. Треугольная мышца (*M. triangularis*)

Начало: у нижнего края нижней челюсти.

Прикрепление: у угла рта.

Функция: тянет угол рта сильно вниз.

12. Четырехугольная мышца нижней губы (*M. quadratus labii inferioris*)

Начало: у основания нижней челюсти; волокна идут по направлению к средней линии.

Прикрепление: угол рта и нижняя губа.

Функция: тянет нижнюю губу вниз.

13. Мышца подбородка (*M. mentalis*)

Короткая мышца.

Начало: рядом со средней линией у бугорка и у наружной поверхности нижнего резца. Волокна обеих мышц сходятся.

Прикрепление: к коже подбородка.

Функция: двигает кожу подбородка.

14. Щечная мышца (*M. buccinator*)

Начало: от альвеолярных отростков обеих челюстей и крыловидного отростка клиновидной кости.

Прикрепление: волокна идут косо вверх к углу рта и соединяются с круговой мышцей рта.

Функция: тянет угол рта наружу, прижимая щеки и губы к зубам.

В. ЖЕВАТЕЛЬНЫЕ МЫШЦЫ

15. Ж е в а т е л ь н а я мышца (*M. masseter*)

Короткая, толстая, сильная, двуслойная мышца.

Начало: от нижнего края передней и средней частей скуловой дуги; волокна поверхностного и глубокого слоев перекрещиваются.

Прикрепление: наружная поверхность венечного отростка и угла нижней челюсти. Функция: тянет нижнюю челюсть вверх и с большой силой закрывает рот.

16. В и с о ч н а я мышца (*M. temporalis*)

Начало: в височной ямке.

Прикрепление: сходящимися сухожильными пучками, идущими под скуловой дугой вниз, к венечному отростку нижней челюсти.

Функция: как и у предыдущей мышцы.

Вследствие глубокого расположения остальные жевательные мышцы здесь не рассматриваются.

17. Крыловидные мышцы.

Лежат в глубине, двигают нижнюю челюсть вперед и в стороны; при этом суставные отростки выходят из суставных ямок и лицо удлиняется или перекашивается (в нижней части).

ГЛАЗ, РОТ, НОС И УШНАЯ РАКОВИНА

Г Л А З (А и Б)

Г Л А З

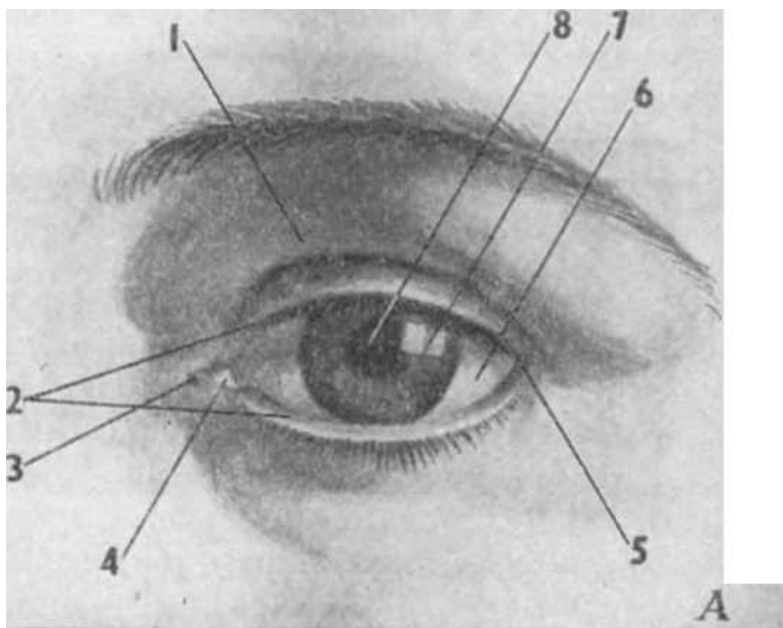
Органом зрения является глаз. На глазном яблоке спереди находится роговица (*Cornea*), (Б, 1), которая больше всего выпячивается. Остальная часть глазного яблока покрыта белой склерой (*Sclera*). Цвет глазу придает находящаяся за прозрачной роговицей радужная оболочка (*Iris*), (Б, 2). Приспосабливающийся к зрению на малые и на большие расстояния, расширяющийся или суживающийся зрачок выделяется черным кругом в середине радужной оболочки.

Свет попадет через зрачок на сетчатку, находящуюся на внутренней,

противоположной стороне.

Глазное яблоко располагается ближе к носовой части глазницы.

Для защиты глаз служат глазницы, являющиеся четырехгранными и имеющие при поперечном сечении форму пирамиды. Брови находятся на верхнем крае глазниц и их волосы направлены косо наружу'. Веки (А, 1) напоминают раковины с твердым соединительнотканым остовом. Внутренний угол глаза находится ниже, чем наружный, и здесь виден небольшой бугорок цвета мяса. Из наружных краев век растут ресницы (А, 2). При закрытых веках край верхних ресниц образует выпуклую книзу дугу и их наружный край, соответствующий наружному углу, находится явно ниже, чем при открытых глазах. Это показывают оси а и б.



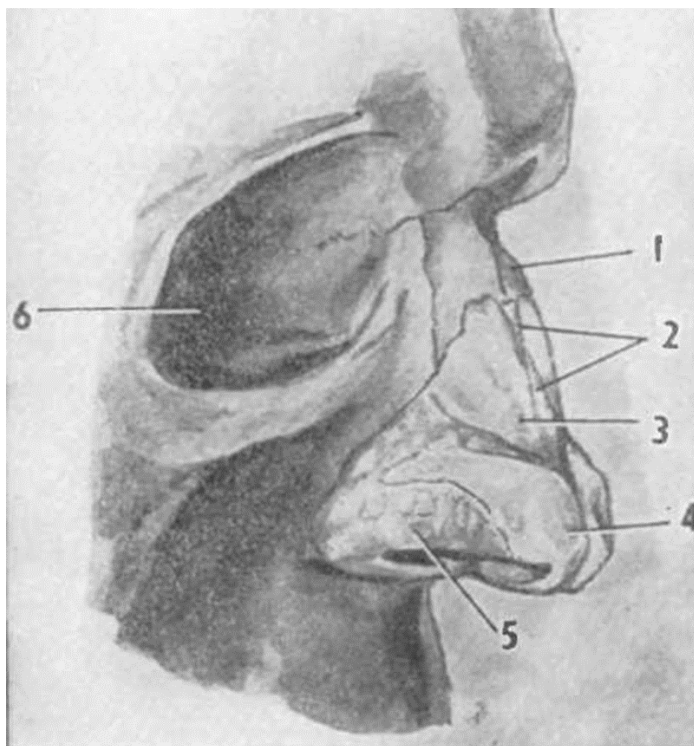
Глаз. А—внешний вид: 1 — покрывающая складка верхнего века. 2 — отверстия слезного канальца, 3 — внутренний угол глаза, 4 — слезное мяско, 6 — наружный угол глаза, 6 — склера, 7 — радужная оболочка, 8 — зрачок;

РОТ (В)

Форма рта определяется прежде всего губами. Губы узкие, их внутренний край прикреплен к передней поверхности зубных ячеек. Своими красными, толстыми краями они окружают отверстие рта и сходятся затем у углов рта. Верхняя губа длиннее и выступает немного сильнее, чем нижняя. Под носовой перегородкой имеется борозда, под которой находится средняя часть верхней губы (В. 1), вмещающаяся между обоими возвышениями нижней губы.

НОС (Г)

Различают спинку носа и его боковые стороны. Под ними находится основание носа. Начинаясь от корня, нос книзу расширяется. Из-за двусторонних хрящей, расположенных в крыльях носа, его верхушка является двойной (Г, 3). Над хрящами крыльев боковые стороны состоят из треугольных хрящей (Г, 2), присоединяющихся к носовым косточкам (Г, 1).

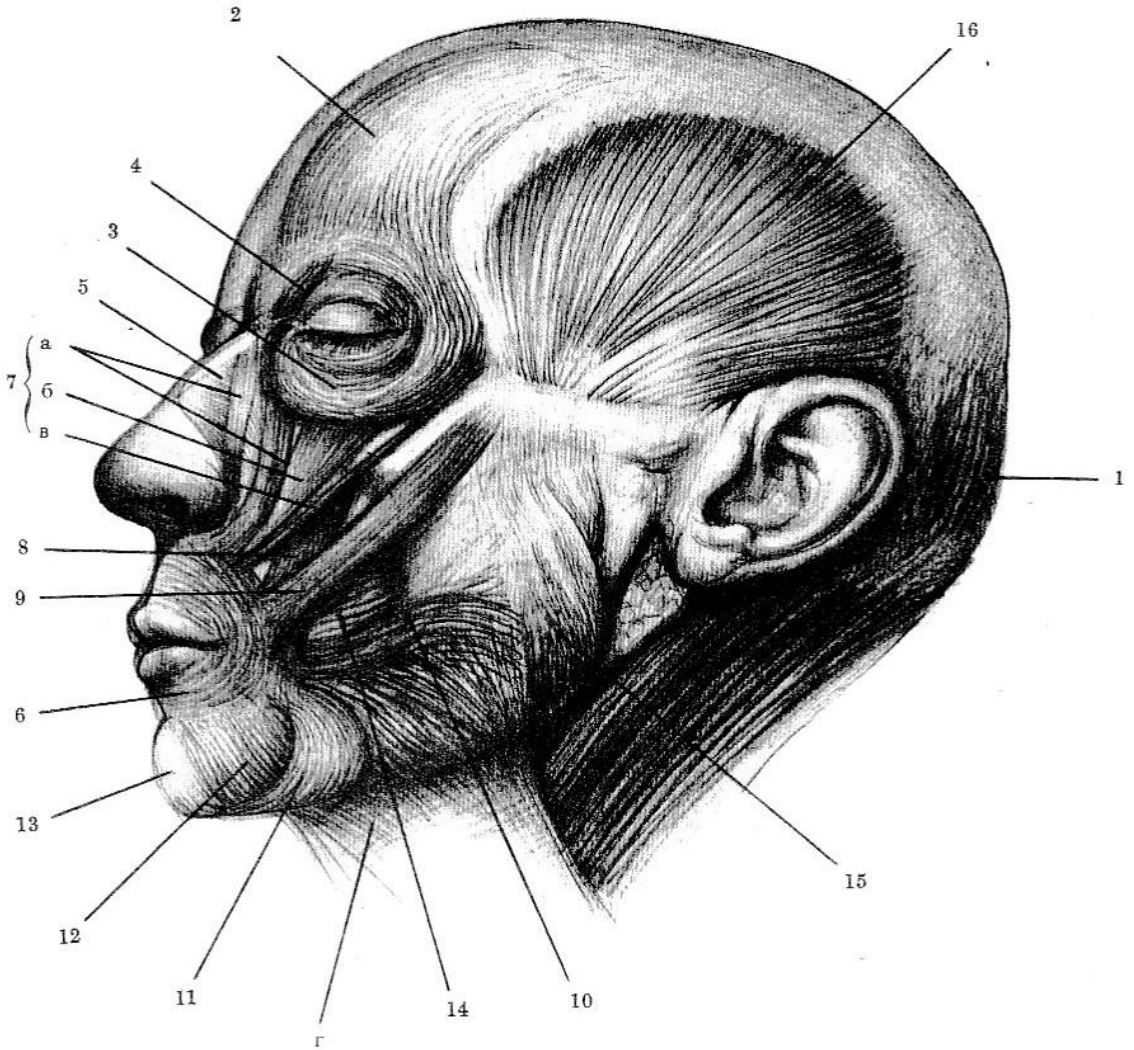


Строение носа:

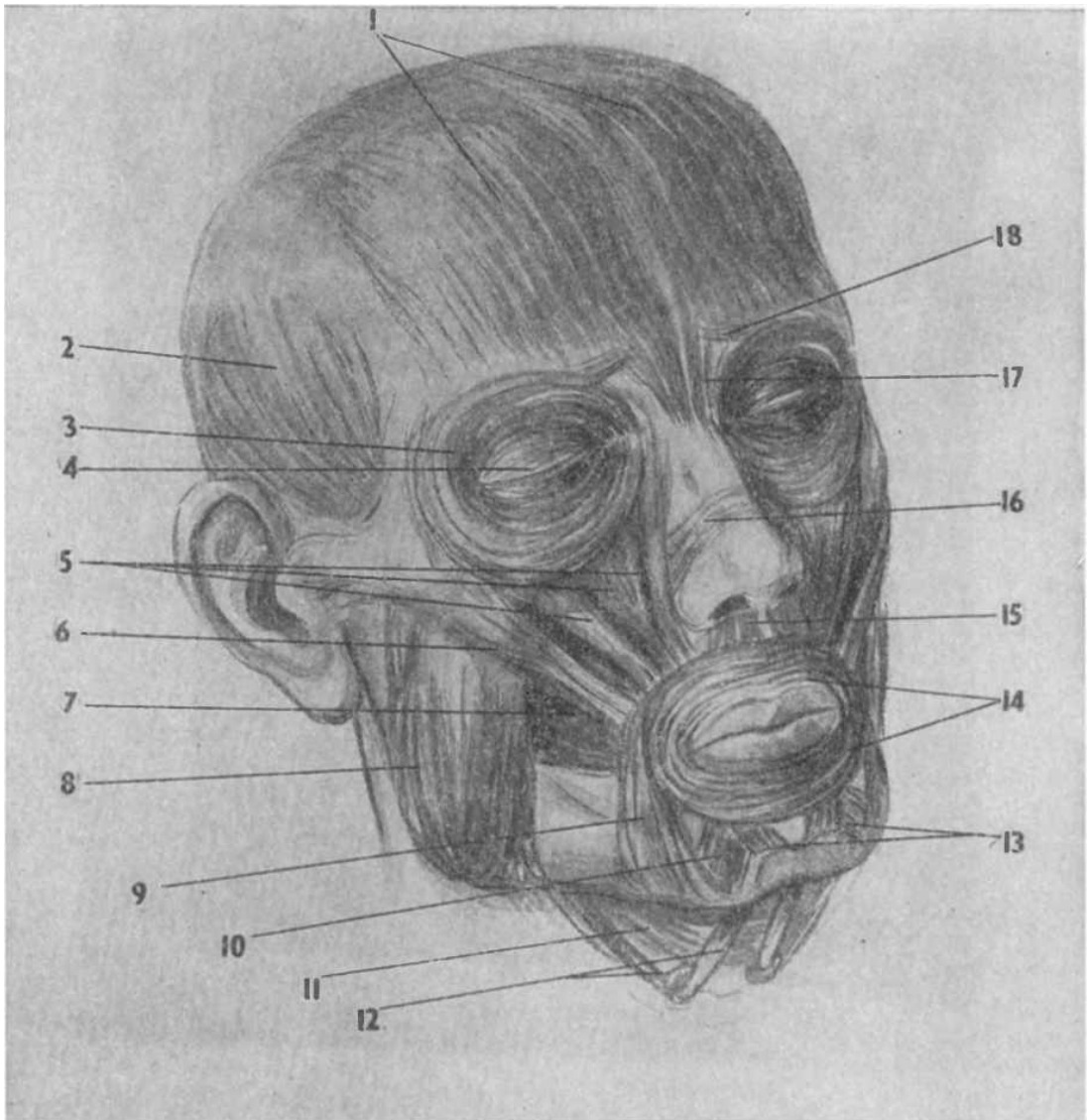
1 — носовые косточки, 2 — хрящ перегородки носа, 3 — треугольный боковой хрящ носа, 4 — большой хрящ крыла носа, 5 — малые хрящи крыла носа, 6 — глазница

УШНАЯ РАКОВИНА (Д)

Ухо находится на уровне скуловой дуги, приблизительно на одинаковом расстоянии от подбородка и от черепной крыши. Ухо имеет приблизительно форму эллипса, продольная ось которого идет параллельно спинке носа. Среднюю часть уха занимает ушная раковина (Д, 8) и ушной угол (Д, 6), находящийся между передней частью раковины и мочкой уха (Д, 5). Прилагаемый рисунок изображает отдельные части ушной раковины.



1. Завиток. 2. Ладьевидная яма. 3. Противозавиток. 4. Противокозелок. 5. Мочка уха. 6. Межкозелковая вырезка. 7. Козелок. 8. Раковина. 9 и 11. Верхняя и нижняя ветви противозавитка. 12. Треугольная яма.



Мышцы головы (полусхематично):

1 — лобная, 2 — височная, 3 — круговая мышца глаза — орбитальная часть, 4 — вековая часть, 5 — квадратная мышца, мышца верхней губы — мышца плача, 6 — мышца смеха (скуловая), 7 — щечная мышца, 8 — собственно жевательная мышца, 9 — треугольная мышца рта — мышца презрения, 10 — квадратная мышца нижней губы — мышца отвращения, 11 — челюстно-подъязычная мышца, 12 — двубрюшная мышца, 13 — подбородочная мышца, 14 — круговая мышца рта, 15 — мышца, опускающая перегородку носа, 16 — носовая мышца, 17 — мышца угрозы, 18 — мышца боли

