

Внутрішні та зовнішні фактори розвитку

- «Онтогенез людського організму визначається біологічною спадковістю, онтогенез особистості — соціальною спадковістю».
- Костюк Г. С.
- Останнє слово у розвитку особистості належить соціальним умовам, але цей розвиток неможливий без біологічних передумов.

Вплив екзогенних факторів на розвиток дитини (у %)

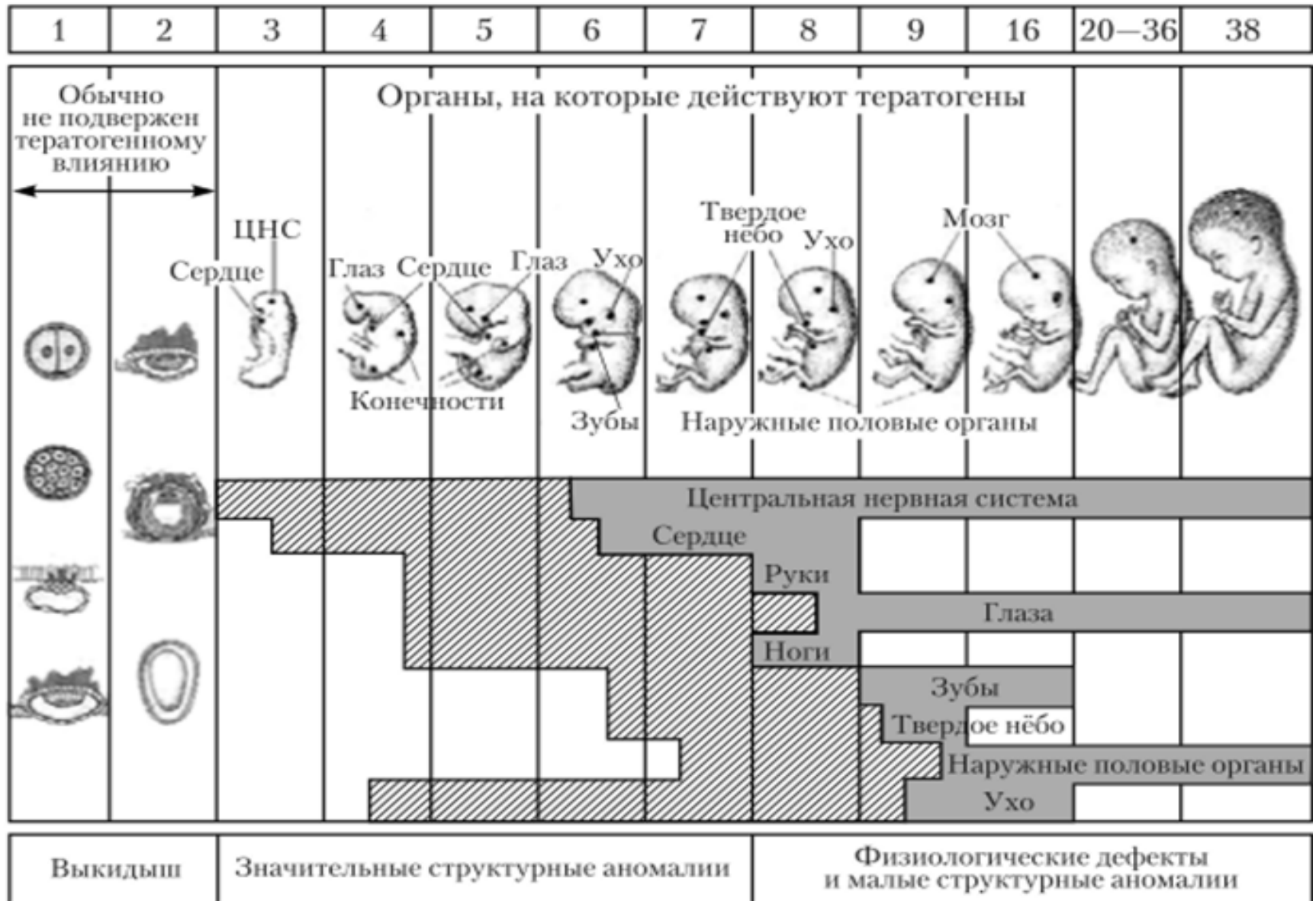
<i>Фактори у перинатальний період розвитку</i>	<i>%</i>			
Вік батьків	до 20 років – 24,0	після 30 років – 24,0	після 40 років – 4,0	
Від якої вагітності дитина	від першої – 76,0	від другої – 16,0	від третьої – 4,0	
<i>Фактори у натальний період розвитку</i>	<i>%</i>			
Пологи	дострокові – 8,0	стрімки – 20,0	збездоднені – 12,0	кесаревий розтин – 20,0
Стимуляція	механічна – 16,0	хімічна – 12,0	електростимуляція – 8,0	
Родові травми	16,0			
Асфіксії	52,0			
<i>Фактори у постнатальний період розвитку</i>	<i>%</i>			
Інфекційні захворювання дитини	ОРЗ – 68,0	вітряна віспа – 20,0	кір – 8,0	епідпаротит – 4,0
Соматичні захворювання дитини	48,0			
Мовне середовище	одномовне – 20,0	двомовне – 16,0	суржик – 60,0	дефіцит мовленнєвого спілкування – 48,0
Психосоціальна депривація	12,0			

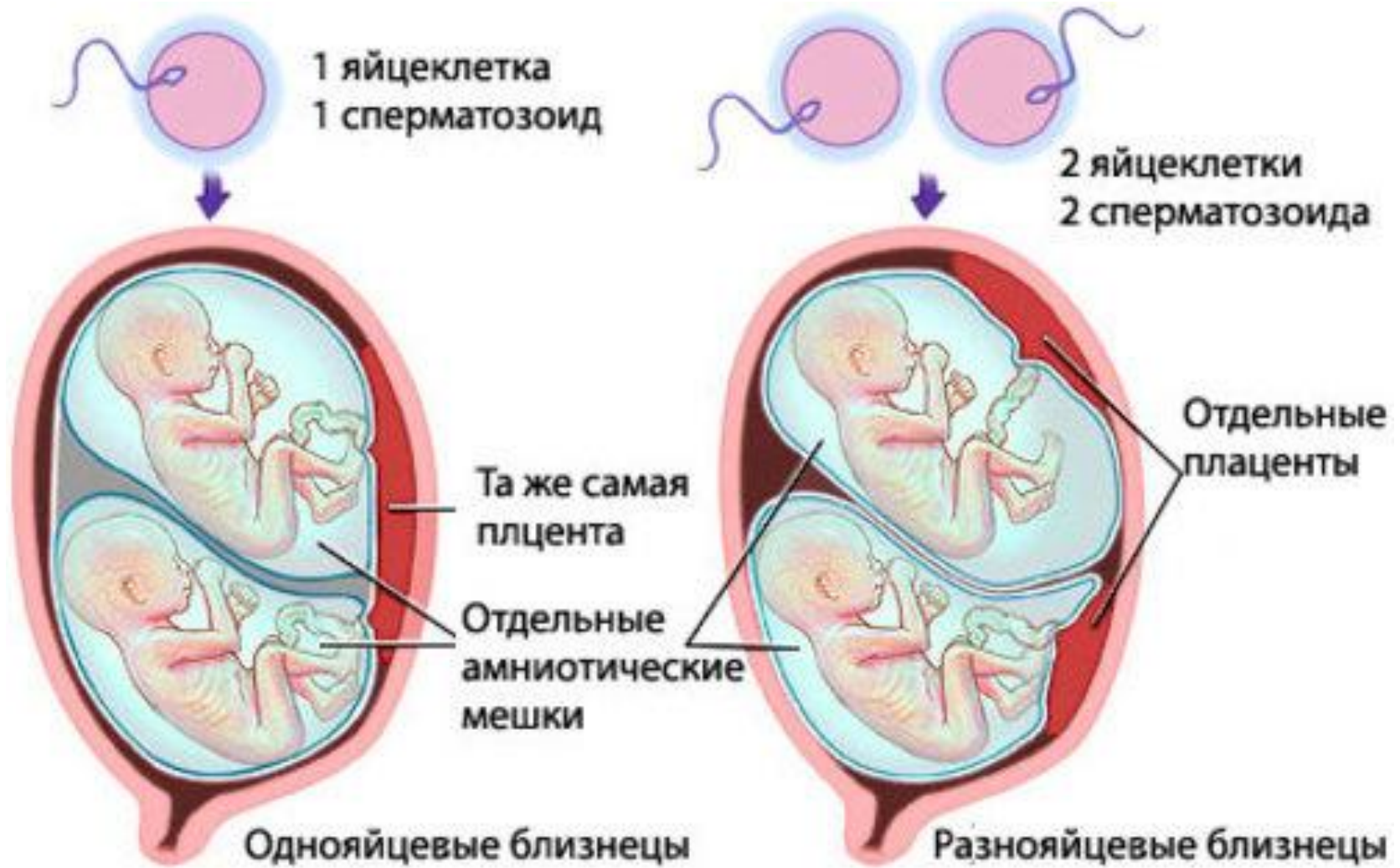
Период деления зиготы, имплантации и образования эмбриона

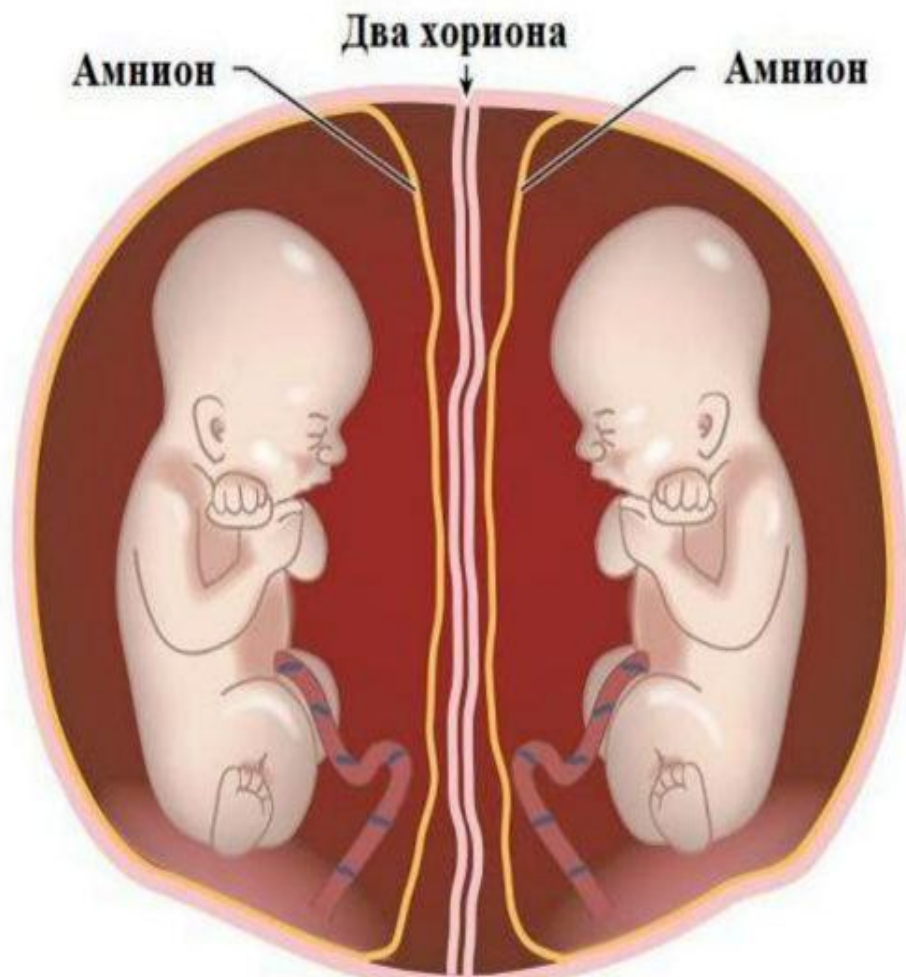
Эмбриональный период (недели)

Плодный период (недели)

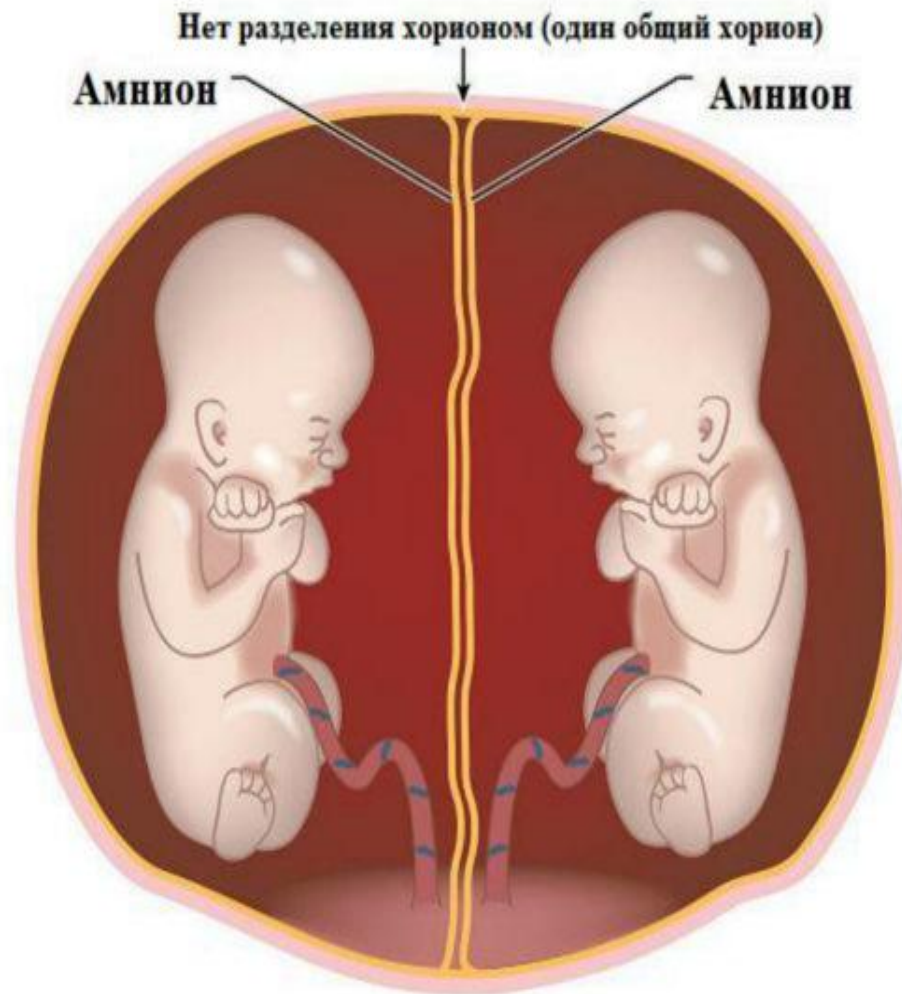
Срок родов







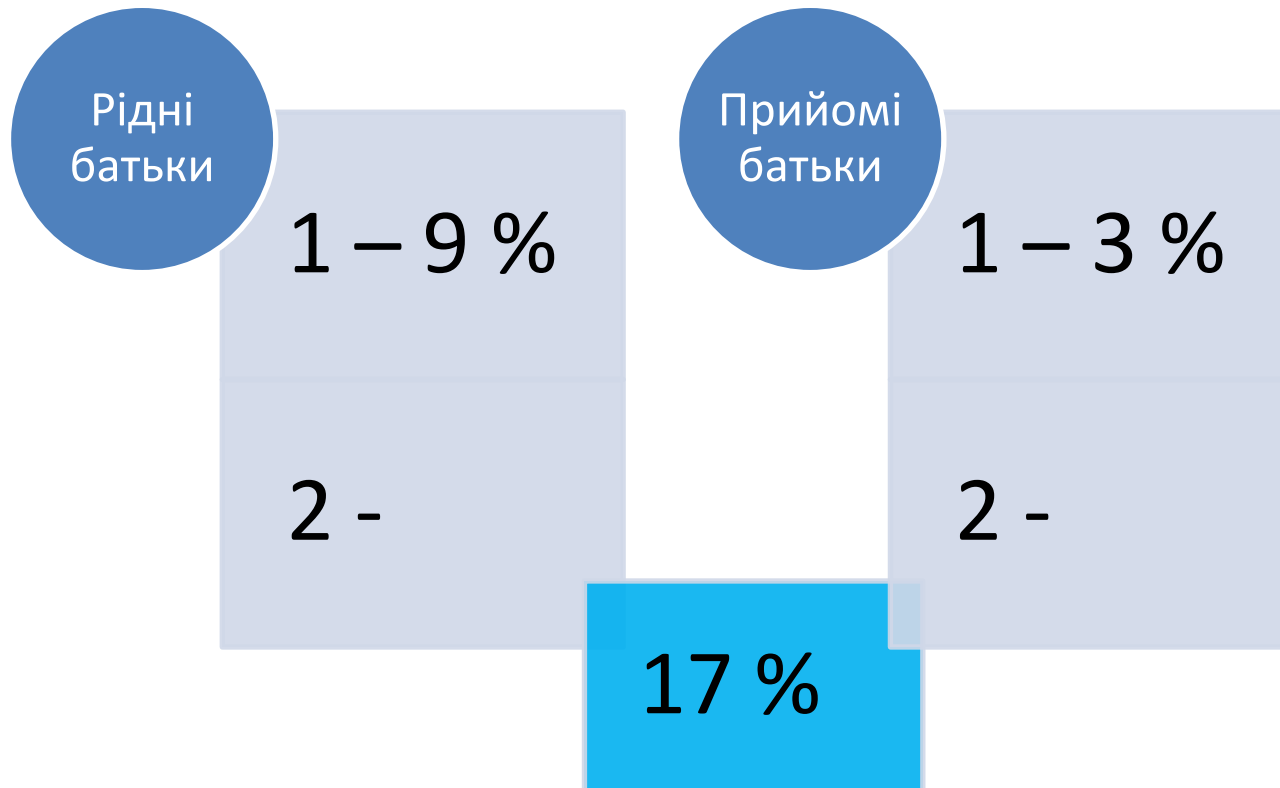
Монозиготные
(дихориальные, диамниотические)



Монозиготные
(монохориальные, диамниотические)

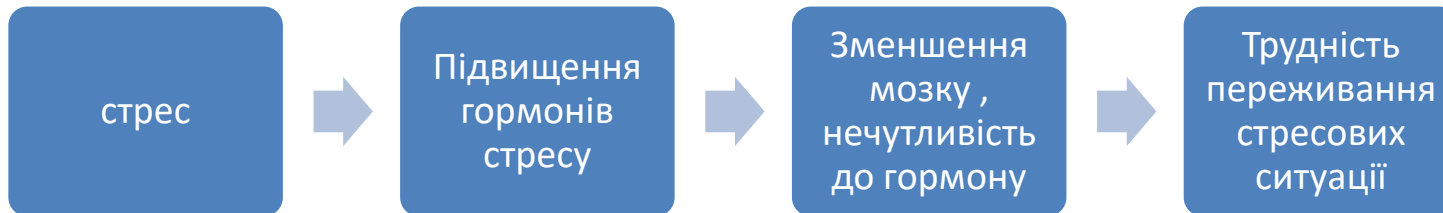
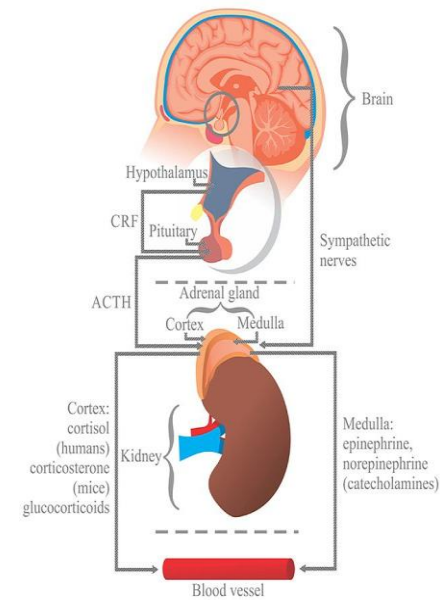
Успадковування психічних хвороб

- Шизофренія 1 % популяції

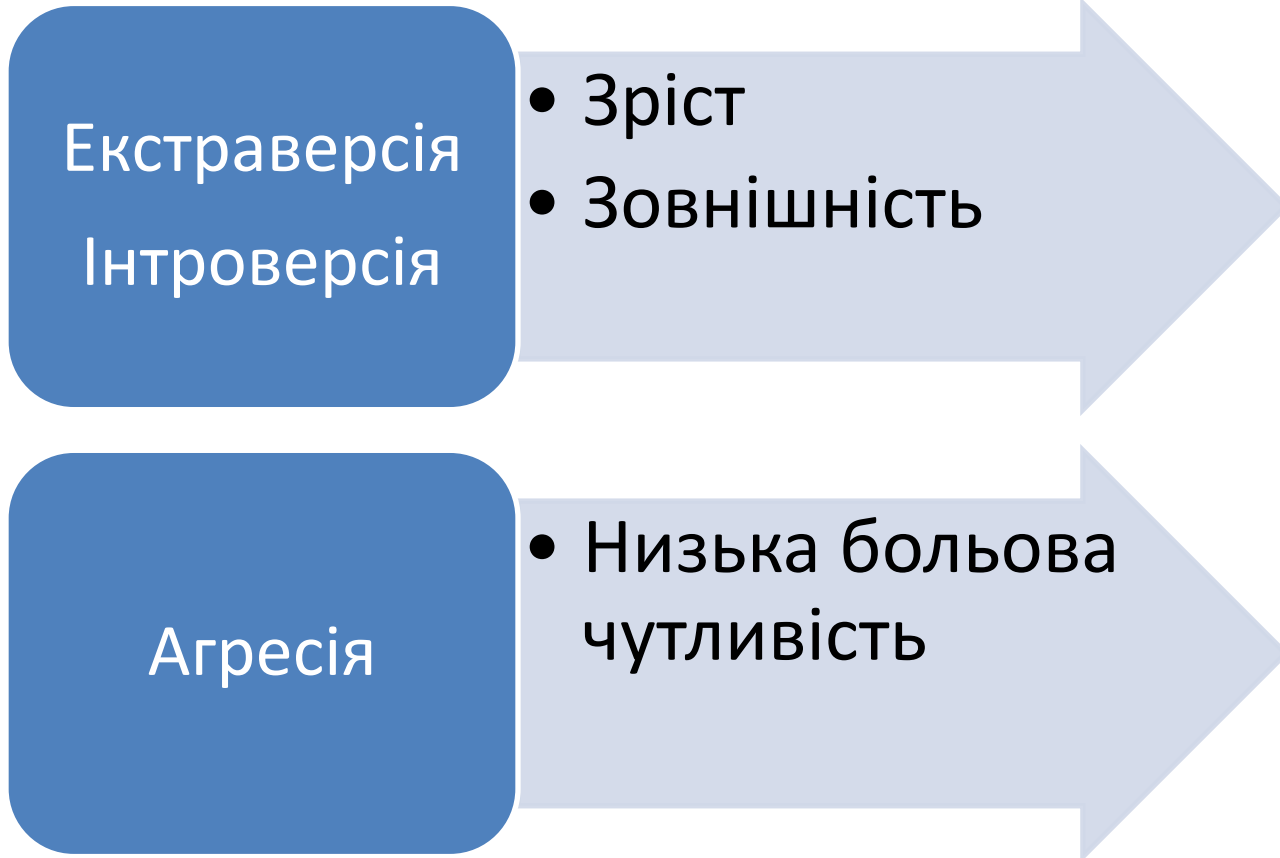


Ефект “бабусі”

- Глюкокортикоїди
- 4-5 поколінь



Непряме генетичне успадкування



Щепления

Заболевание	Количество случаев заболевания в год до массовой вакцинации¹	Зарегистрированное количество случаев заболевания в США в 2016 г.²	Спад в %
Оспа	29 005	0	100 %
Дифтерия	21 053	0	100 %
Коклюш (коклюшный кашель)	200 752	15 737	92 %
Столбняк	580	33	94 %
Полиомиелит (паралитический)	16 316	0	100 %
Корь	530 217	69	> 99 %
Паротит (свинка)	162 344	5311	97 %
Краснуха	47 745	5	> 99 %
Врожденный краснушный синдром	152	1	99 %
Паротит (свинка) (инвазивная)	20 000	22	99 %

Риск болезни и серьезных осложнений

Ветряная оспа (ветрянка)

До появления вакцины у нас регистрировались от 3 до 4 миллионов случаев болезни и 11 000 госпитализаций ежегодно. Девять из десяти членов семьи, проживающих в одном доме и не болевших ветряной оспой ранее, заразятся этим вирусом, если будут находиться рядом с инфицированным членом семьи. У подростков, взрослых людей и у лиц с ослабленной иммунной системой болезнь протекает тяжелее и чаще дает осложнения. Осложнения: бактериальное заражение кожных повреждений и рубцевание, пневмония, отек головного мозга и реактивация вируса ветряной оспы в виде опоясывающего лишая (опоясывающего герпеса) в более старшем возрасте. В некоторых регионах количество случаев заболевания уменьшилось до 90 % по сравнению с показателями до вакцинации.³⁷

- Госпитализация: 3 на 1000 случаев среди детей
- Смертность: 1 на 60 000 случаев

Риск серьезной реакции на вакцину

Вакцина против ветряной оспы

Легкие или умеренные реакции:

- Болезненность, отечность в месте инъекции: примерно у одного ребенка из пяти
 - Повышенная температура: у одного человека из десяти или и того менее
 - Припадок (подергивание или неподвижный взгляд): очень редко
- Серьезные реакции:
- Пневмония: очень редко

Грудне вигодовування

- Їжа
- Джерело імунітету
- Емоційний контакт
- Засіб розвитку мовлення

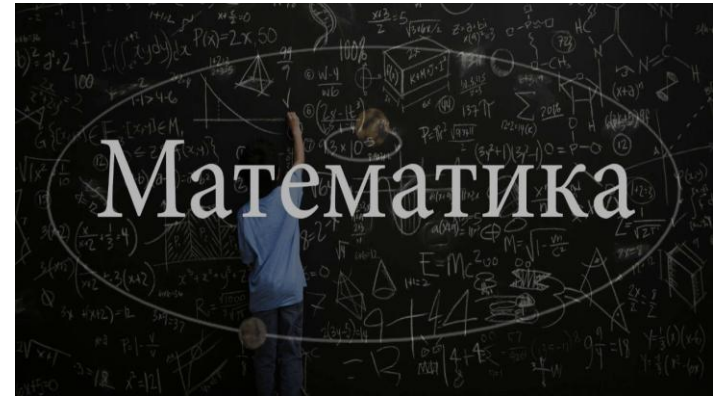


Хвильові впливи

- Голос
- Шум
- Wi-Fi
- УЗД
- ...

Соціальні фактори

- Навчання, виховання
- Гендер 13:1
- Соціальний статус



Фактор розвитку

- Тип виховання
- негармонійне виховання
- низький рівень спілкування
- суперечність “можу-не можу”

Ендогенні фактори

Вплив ендогенних факторів на розвиток дитини (у %)

<i>Фактори у перинатальний період розвитку</i>	<i>%</i>	
Багатоплідна вагітність	4,0	
Токсикоз	у першій половині вагітності – 16,0	у другій половині вагітності – 32,0
Резус-фактор чи групова імунологічна несумісність крові	8,0	
Інфекційні захворювання матері під час вагітності (кір, вірусний гепатит, грип, епідпаратит, токсоплазмоз та ін.)	12,0	
Прийом матір'ю лікарських препаратів (протисудомних, жарознижуючих, гормональних, антибіотиків), вітаміну А та кортизону в критичні періоди ембріонального розвитку (7-8 тижні, 3-4 місяці)	36,0	
Стресові ситуації (психотравми)	8,0	
Нервово-психічні захворювання батьків	4,0	
Хронічні соматичні захворювання батьків (цукровий діабет, захворювання серця, легень, нирок, ожиріння)	16,0	
Вживання батьками алкоголю, нікотину, наркотичних речовин	12,0	
Іонізуюче радіоактивне опромінення батьків	4,0	
Інтоксикації батьків, дія хімічних виробничих і побутових речовин (отрутохімікатів, лугів, кислот)	4,0	
Вроджені вади, відхилення від норми в анатомічній будові тіла плоду	8,0	
ПЕП (перинатальна енцефалопатія)	68,0	
Гіпоксії	64,0	
<i>Фактори у постнатальний період розвитку</i>	<i>%</i>	
Генетичні захворювання	8,0	
Захворювання нервової системи дитини, нейроінфекції	64,0	
Вади зору та слуху	12,0	

Багатоплідна вагітність

- 4 %
- Розподіл поживних речовин між плодами
- Ускладнення перебігу пологів
- Передчасні пологи

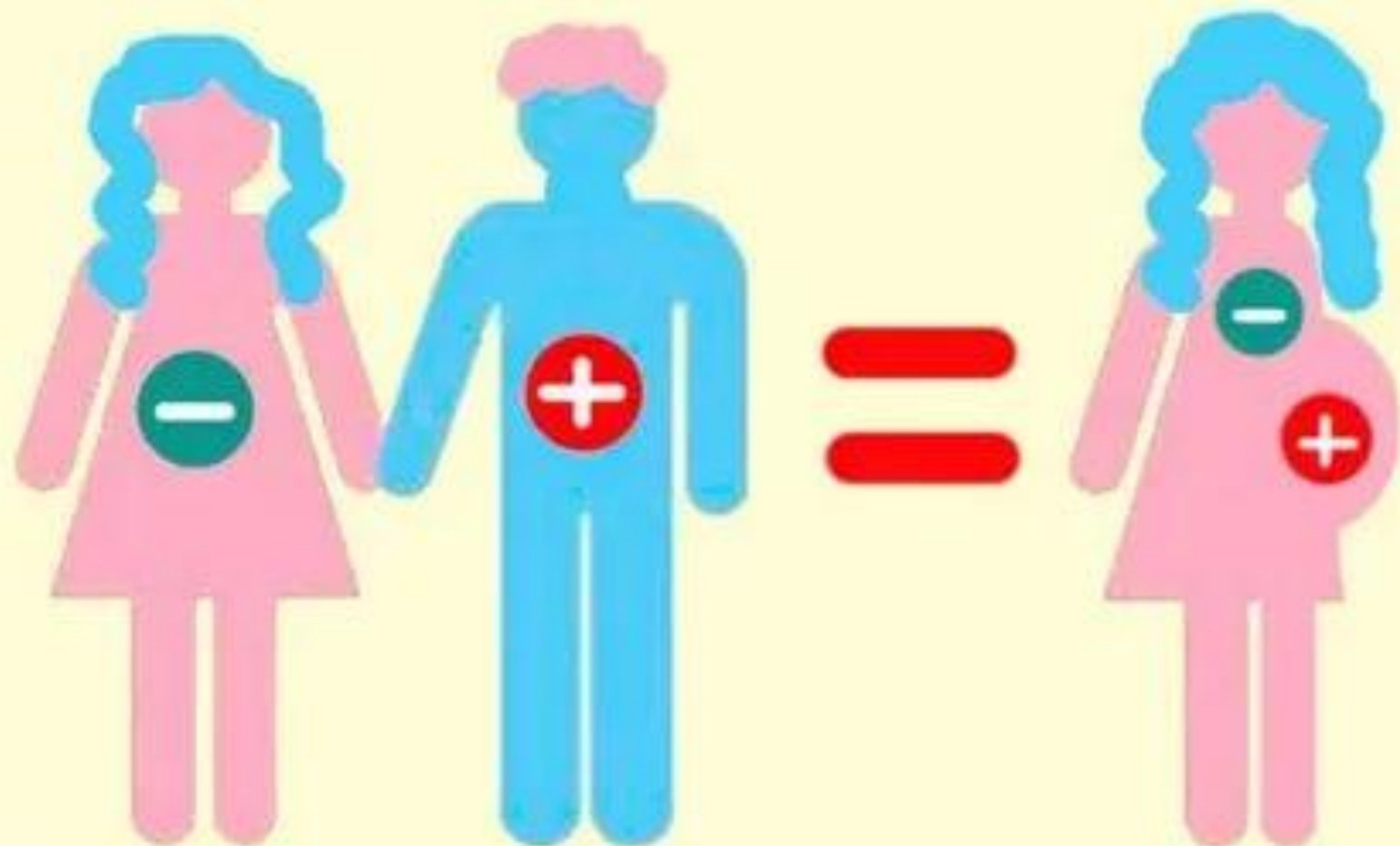
Токсикоз. Гестоз

- 16 % - до 14 тижня
- гормональним фоном матері, психологічним станом, віком
- 32 % - 14-27 тиждень
- віком вагітної, спадковими факторами, захисними реакціями організму або навіть психологічними змінами у майбутньої мами.

Резус фактор

Резус-фактор			
Отец	Мать	Ребенок	Вероятность конфликта
плюс	плюс	75% плюс , 25% минус	нет
плюс	минус	50% плюс , 50% минус	50%
минус	плюс	50% плюс , 50% минус	нет
минус	минус	минус	нет

РЕЗУС - КОНФЛИКТ ВОЗНИКАЕТ ТОЛЬКО В СЛЕДУЮЩЕМ СОЧЕТАНИИ:



Інфекційні захворювання матері при вагітності

- I. Віруси: цитомегаловірус, простий герпес I–II типу, вірус Ебштейн-Барра, вірус гепатиту, краснухи, кору, епідпаротиту, грипу, парагрипу, аденовірус, ентеровірус, РС-вірус;
- II. Бактерії: лістерії, трепонема, мікобактерії Коха, умовно-патогенна флора (стрептококи, кишкова паличка, ентеробактерії).
- III. Паразити – токсоплазма.
- IV. Мікоплазми.
- V. Хламідії

- Можливість передачі 40-70%
- I триместр: загроза викидню, вади розвитку внутрішніх органів, аналізаторних систем.
- II триместр: мала вага, плоду, вади розвитку легенів, серця, мозку (гідроцефалія, мікроцефалія)

Прийом лікарських засобів

- Лікарські засоби (протисудомні, жарознижувальні, гормональні)
- Вітаміни (В9, В12, А)
- Критичні періоди : 7-8 тижнів, 3-4 місяці

Стресові ситуації. Психотравми

- Матері
- Дитини
- Причина?

Неврові та психічні захворювання

- 1) вроджені захворювання;
- 2) негативний вплив середовища;
- 3) неправильне виховання.

- Патологія психічного розвитку
- психопатії, олігофренії

- Ендогенні психічні хвороби
- шизофренія, епілепсія, біполярний розлад, ендогенна депресія, функціональні психози,

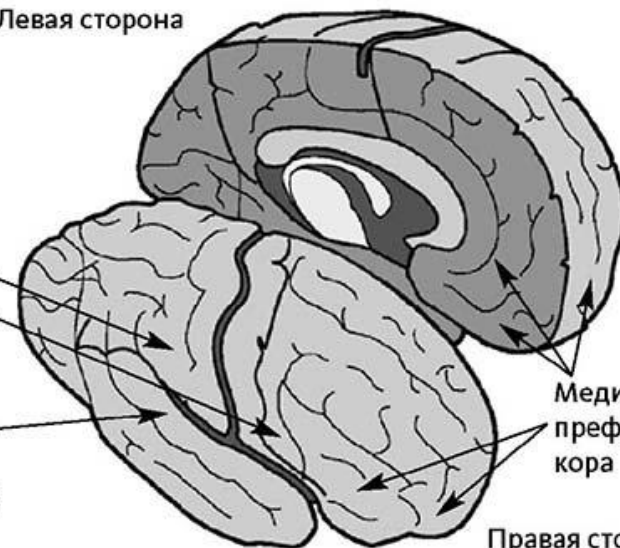
Дзеркальні нейрони



Система
зеркальных
нейронов:
теменная
и лобная
области

Верхняя
часть
височной
коры

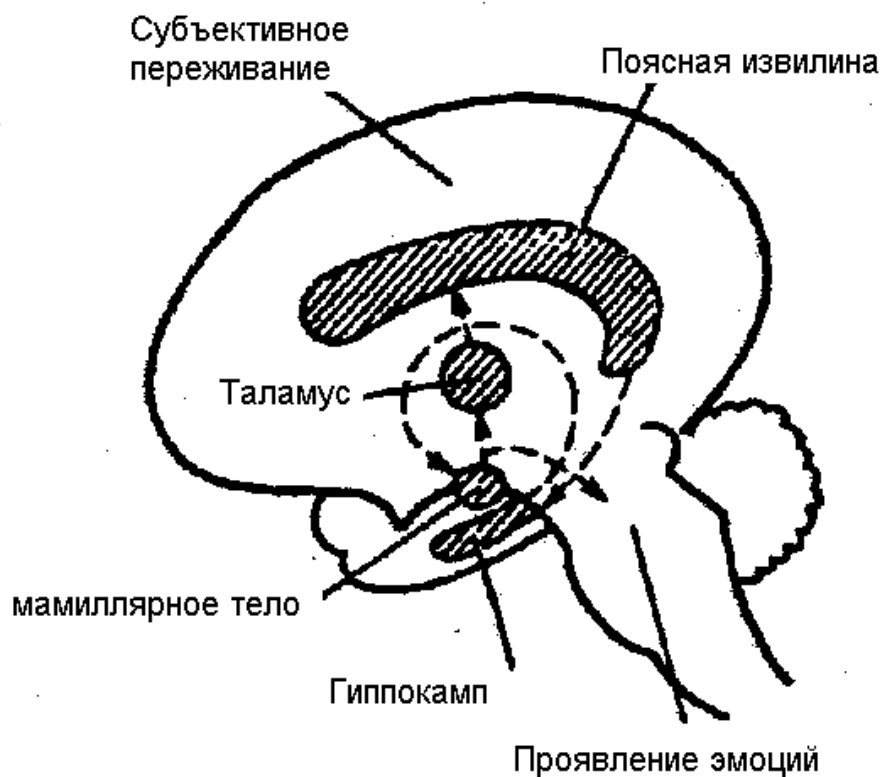
Левая сторона



Правая сторона

Медиальная
префронтальная
кора

Емоційне коло Пейпеца



Гормони, нейромедіатори

- Ейдорфін (щастя)
- Дофамин (мотивація, винагорода)
- Окситоцин (любовь, прив'язаність)

- Очікування винагороди

Хронічні захворювання матері

- Астма
- Порушення роботи кишківника
- Порушення роботи жовчного міхура
- Гіпертонічна хвороба
- Порушення діяльності нирок