



Аналіз фінансових показників підприємств та оцінка ризиків співпраці

Вебінар для викладачів та студентів у рамках проекту **«Освітній марафон»**

Роман Корнилюк,
доктор економічних наук,
керівник фінансового напрямку YouControl

Київ, 21.10.2021

YouControl: про нас

«Ю-Контрбл» (англ. YouControl) – IT-компанія, що з 2013 р. розробляє сервіси на основі відкритих даних, а також однойменна аналітична онлайн-система для бізнесової аналітики, конкурентної розвідки та перевірки контрагентів.

Аналітична онлайн-система YouControl формує **повне досьє на кожную компанію, ФОП та фізособу на основі відкритих даних**, відстежує **зміни** в держреєстрах та **візуалізує** зв'язки між афілійованими особами. Унікальна технологія дозволяє оперативнo отримати актуальну інформацію з понад 180 офіційних джерел з **України, ЄС, Великої Британії, РФ, Кіпру**.

Ми допомагаємо **бізнесу** уникати фінансових ризиків, а **журналістам та громадським активістам** – розслідувати суспільно важливі справи.

Наша місія



Сприяти розширенню міжнародної співпраці шляхом формування **прозорого** бізнес-середовища

Ця місія є основою нашої бізнес-моделі: оплата користувачів допомагає розвивати інструменти та дає можливість безкоштовно користуватися системою журналістам, громадським активістам, студентам та науковцям.

План

1. Фінансовий аналіз компаній в Україні: **ключові виклики**
2. **FinScore**: аналіз фінансової стійкості компаній
3. **Market Score**: аналіз ринкової потужності компаній
4. **ExpressAnalysis Score**: комплаєнс-аналіз компаній
5. **Кредитний ліміт**: аналіз кредитного потенціалу компаній
6. **Модуль «Фінанси»**: діджиталізована система перевірки контрагентів

1. Фінансовий аналіз компаній в Україні: КЛЮЧОВІ ВИКЛИКИ



Проблеми бізнесу, в т.ч. через неякісний фінаналіз:

У банків:

- ріст NPLs та інших токсичних активів, штрафи через схемних клієнтів

У корпоративному секторі:

- ріст “дебіторки”, зрив контрактів, низька благонадійність клієнтів

У тендерних замовників:

- ненадійні виконавці з низькою фінансовою стійкістю

В іноземних інвесторів:

- дефіцит комплексної інформації про українські компанії

Рішення = фінансовий аналіз + Data Science

Ліквідність

здатність швидко
розрахуватись за
зобов'язаннями

Платоспроможність

здатність погашати
довгострокові боргові
зобов'язання

Фінансова стійкість

Ділова активність

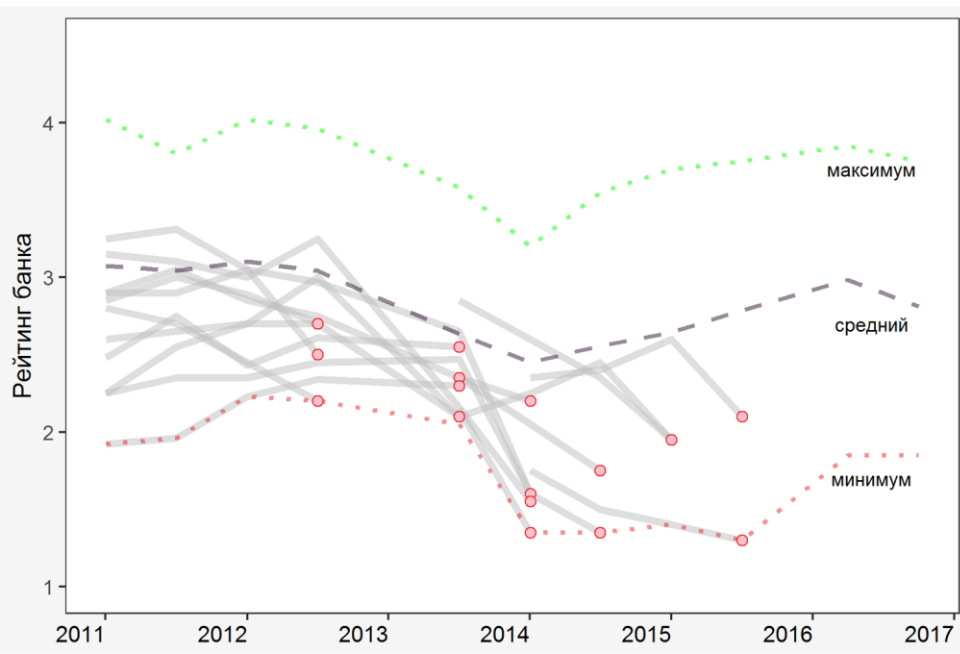
здатність ефективно
використовувати активи

Прибутковість

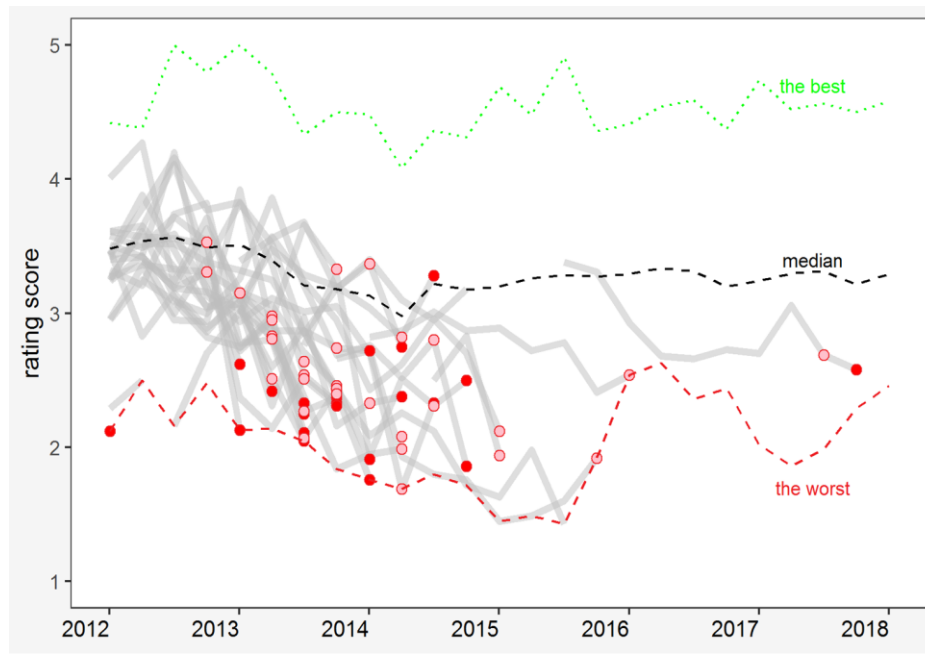
здатність генерувати
доходи і прибутки

Рейтинги банків на основі публічної інформації: динаміка збанкрутілих банків

1. Рейтинг банків за методикою Mind



2. Рейтинг банків за методикою Minfin



Скорингові модулі YouControl (2021 рік)



ВИСОКА



ДОСТАТНЯ



ПРИЙНЯТНА



НИЗЬКА

MarketScore A

Індекс ринкової потужності
MarketScore та його компоненти за 5 років:

1. Частка у секторі (%)
2. Частка ринку (%)
3. Частка на субринку (%)
4. Місце компанії в секторі
5. Місце компанії на ринку
6. Місце компанії на субринку
7. Абсолютний приріст виручки за рік, (млн. грн.)
8. Відносний приріст виручки за рік, (%)
9. Середній приріст виручки за 3 роки, (млн. грн.)
10. CAGR виручки за 3 роки, (%)

FinScore D

Індекс фінансової стійкості
FinScore та його компоненти за 5 років:

1. Поточна ліквідність (%)
2. Абсолютна ліквідність (%)
3. Коефіцієнт автономії (%)
4. Рентабельність активів (%) (ROA)
5. Рентабельність оборотних активів (%) (RCA)
6. Чиста маржа (%) (NPM)
7. Рентабельність загальних активів (%) (ROTA)
8. Оборотність загальних активів
9. Оборотність робочого капіталу
10. Оборотність дебіторської заборгованості

NEW!: +10 нових факторів

Express Analysis Score C

Індекс комплаєнс-аналізу
Основні групи факторів, яких > 500:

1. Правосуб'єктність
2. Санкції
3. «Кваліфікаційні» критерії
4. Ризикові репутаційні ознаки
5. Ризикові види діяльності
6. Ризикові операційні ознаки
7. Місцезнаходження
8. Засновники/учасники в іноземних юрисдикціях
9. Ризикові інституційні зміни
10. Судові рішення
11. Заборгованість
12. Власники невідомі
13. Ризикові зв'язки
- 14-16. Кримінальні провадження, тощо

Рішення = фінансовий аналіз + Data Science

Таким чином, найбільш повне розуміння сутності компанії можна скласти шляхом порівняння і співставлення трьох незалежних скорингових продуктів:

- **FinScore** (скоринговий індекс фінансової стійкості компанії)
- **MarketScore** (скоринговий індекс ринкової потужності компанії)
- **ExpressAnalysis** (скоринговий індекс факторів експрес-аналізу)

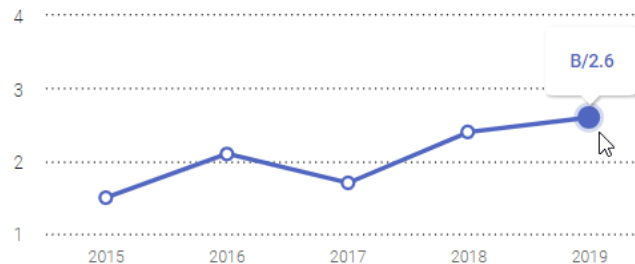
2. FinScore: аналіз фінансової стійкості компаній

FinScore: B/2,6

Ймовірність несприятливих фінансових наслідків: помірний

Фінансова стійкість: достатній рівень фінансової стійкості компанії

FinScore - скоринговий індекс фінансової стійкості компанії від YouControl, що базується на 20 фінансових індикаторах, які комплексно відображають стан ліквідності, платоспроможності, рентабельності та ділової активності компанії у порівнянні з конкурентами на ринку.



FinScore: інтегральний індекс фінансової стійкості

Це аналітичний інструмент для експрес-аналізу фінансової стійкості контрагента, який:

- Побудований на основі скорингової моделі, що в **2016** р тестувалась на вибірці
- **20** тисяч компаній * **7** років * **100** традиційних фін.показників
- Результат: інтегральний індекс FinScore на основі виявлених **early-warning indicators**, який корелює з імовірністю банкрутства

У **2021** році скорингова модель FinScore суттєво удосконалена:

- додано +10 нових вагомих **early-warning indicators** (всього стало **20** факторів)
- для підвищення точності замість лінійної застосована нелінійна **ML-модель**

FinScore: історична сигнальна здатність

Компанії з групи D банкрутували у 7-8 разів частіше, ніж компанії з групи А



Високий рівень фінансової стійкості



Добрий рівень фінансової стійкості



Задовільний рівень фінансової стійкості



Незадовільний рівень фінансової стійкості

Інтегральний індекс – функція від факторів

Ліквідність

здатність швидко
розрахуватись за
зобов'язаннями

Платоспроможність

здатність погашати
довгострокові боргові
зобов'язання

Фінансова стійкість

Ділова активність

здатність ефективно
використовувати активи

Прибутковість

здатність генерувати
доходи і прибутки

Основні групи показників фінстійкості

Ліквідність

- Cash Ratio
- Quick Ratio (Acid Test)
- Cover Ratio

Платоспроможність

- Debt Ratio -Debt-to-Equity
- Financial Leverage
- Interest Coverage Ratio

Фінансова стійкість

- FinScore

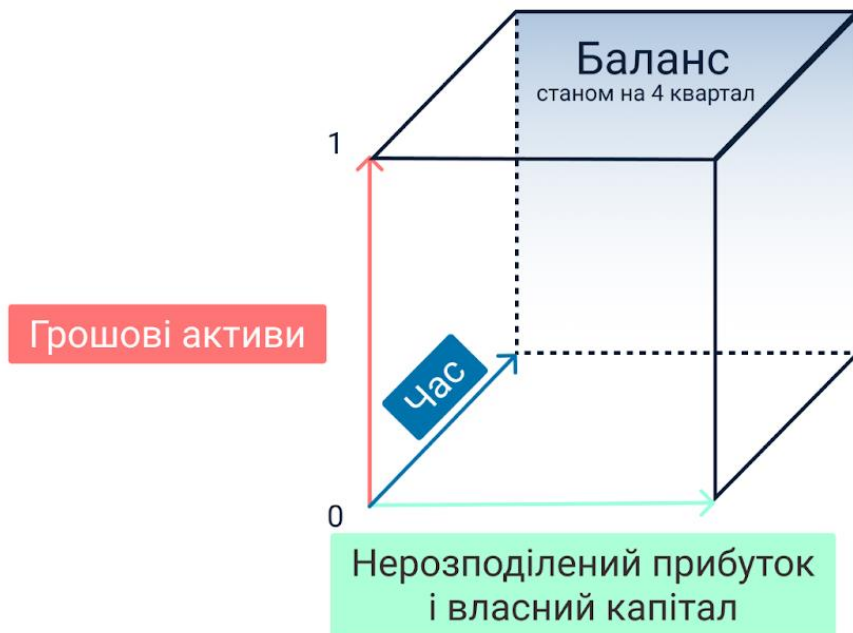
Ділова активність

- Inventory Turnover
- Working Capital Turnover
- Cash Conversion Cycle

Прибутковість

- ROE
- ROA
- GPM

Зв'язок між формами фінзвітності: Баланс*



*Баланс - це зріз на кінець часу сумістити з попередніми

Баланс: загальна структура згідно з НП(С)БО

Баланс станом на 31.12.20.. р.

АКТИВИ

I. Необоротні активи:

Нематеріальні активи
Основні засоби
Інвестиційна нерухомість
Довгострокові фін інвестиції

II. Оборотні активи:

Запаси
Дебіторська заборгованість
Поточні фінансові інвестиції
Гроші та їх еквіваленти
Витрати майбутніх періодів

III. Необоротні активи, утримувані для продажу, та групи вибуття

Пасиви

I. Власний капітал:

Зареєстрований капітал
Додатковий капітал
Резервний капітал
Нерозподілений прибуток

II. Довгострокові зобов'язання

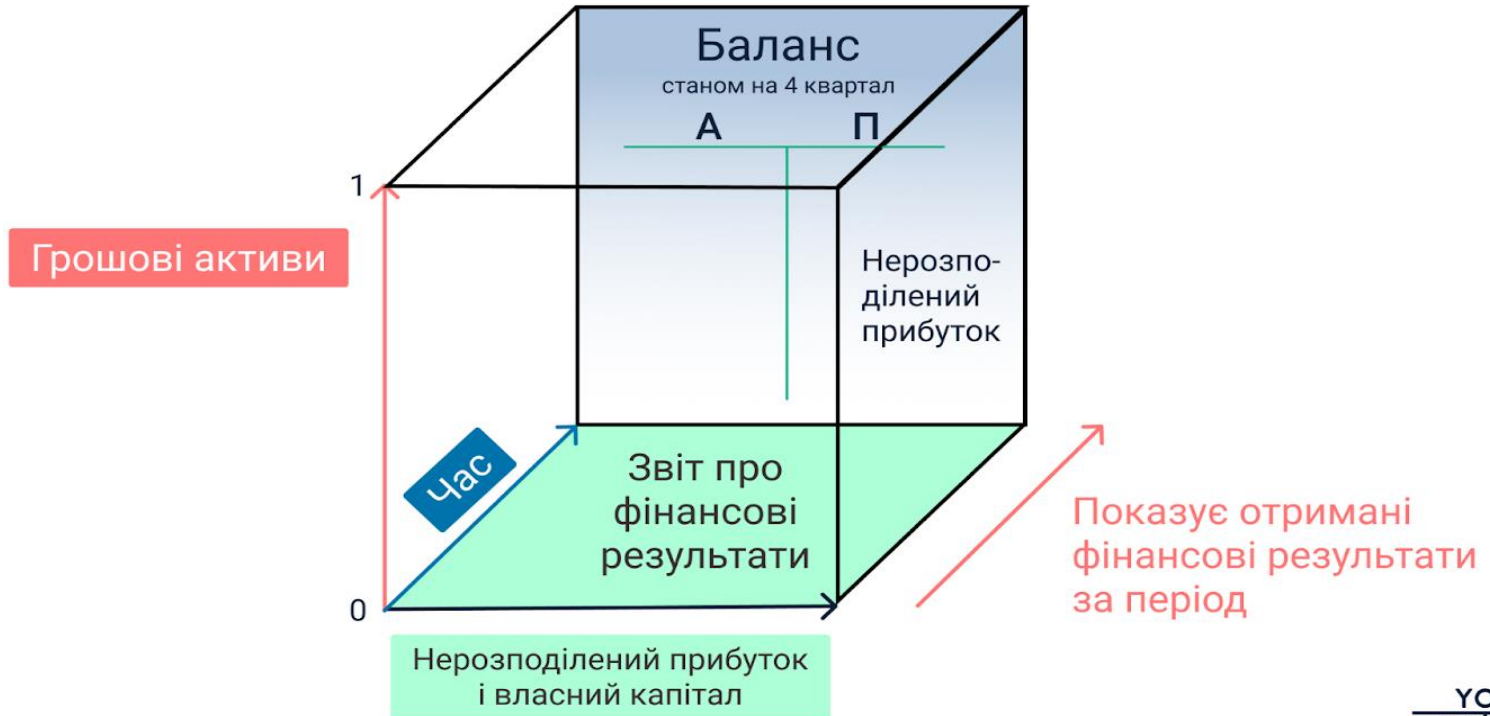
Довгострокові кредити банків
Цільове фінансування

III. Поточні зобов'язання

Короткострокові кредити
Кредиторська заборгованість

IV. Зобов'язання, пов'язані з необоротними активами, утримуваними для продажу, та групами вибуття

Звіт про фінансові результати > Пасиви балансу



Групи фінансових показників

-Показники ліквідності – розкривають здатність компанії швидко розраховуватись за поточними зобов'язаннями (Cash Ratio, Quick Ratio, Current Ratio, Cash to Assets Ratio та інші).

-Показники платоспроможності – вказують на здатність фірми погашати свої борги в довгостроковому періоді (Debt Ratio, Debt-to-Equity Ratio, Financial Leverage, Equity to Assets Ratio, Interest Coverage Ratio, Net Debt to EBITDA тощо).

-Показники прибутковості – здатність компанії генерувати прибуток завдяки успішному управлінню витратами і доходами (Net Profit Margin, EBITDA margin, Gross Profit Margin, ROE, ROA, ROTA, Return on Current Assets та подібні до них індикатори).

Показники ділової активності – підтверджують здатність компанії ефективно використовувати активи (до групи входить ряд коефіцієнтів оборотності, зокрема Inventory Turnover, Receivables Turnover, Payables Turnover, Total Assets Turnover, Working Capital Turnover, Operating Cycle, Cash Conversion Cycle).

Коефіцієнти ліквідності. Суть

Головна ідея показників ліквідності:

чи вистачає у компанії ліквідних активів для поточних розрахунків?

А	П
Ліквідні Активи	
	Поточні зобов'язання

Liquidity Ratio =

= Ліквідні Активи /
Поточні зобов'язання
(або загальні активи)

Показники ліквідності

Ліквідність – здатність швидко розрахуватись за поточними зобов'язаннями.

Абсолютна ліквідність (Cash Ratio) = Грошові кошти та екв. / Поточні зобов'язання

Миттєва ліквідність (Quick Ratio) = (Грошові кошти та екв. + Короткострокові фін. вкладення + Короткостр. дебіторська заборгованість) / Поточні зобов'язання

Поточна ліквідність (Current Ratio, Cover Ratio, Working capital ratio) =
= Оборотні активи / Поточні зобов'язання

Частка грошових коштів в активах (Cash to Assets Ratio) =
= Грошові кошти та екв. / Активи

Коефіцієнти платоспроможності. Суть

Головна ідея показників платоспроможності:

наскільки компанія залежить від боргів ?
чи зможе їх погасити ?

А	П
Активи	Власний капітал

$$\text{Financial Leverage} = \text{Активи} / \text{Власний капітал}$$

Показники платоспроможності

Платоспроможність — здатність погашати свої борги в довгостроковому періоді.
[Наприклад, Debt Ratio вказує на боргове навантаження компанії] :

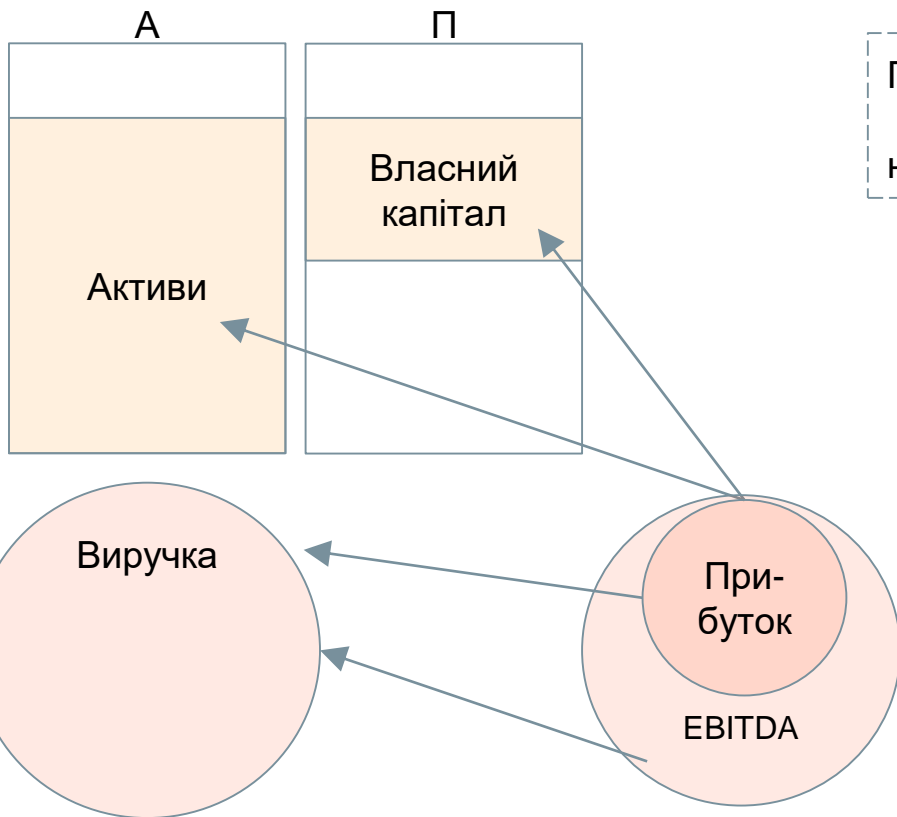
Коефіцієнт заборгованості (**Debt ratio**) = Зобов'язання / Активи (або **Борг / Активи**)

Відношення Боргу до Капіталу (**Debt-to-Equity Ratio**) = **Борг / Власний капітал**

Фінансовий леверидж (**Financial Leverage**) = **Активи / Власний капітал**

Відсоткове покриття (**Interest Coverage Ratio**) = **ЕБИТ / Сплачені відсотки**

Коефіцієнти прибутковості. Суть



Головна ідея індикаторів прибутковості:
наскільки компанія прибуткова ?

Return =
= Прибуток / Стаття балансу

Margin =
= Прибуток або Тип доходу /
Виручка

Показники прибутковості

Рентабельність — здатність компанії генерувати прибуток завдяки успішному управлінню витратами і доходами з продажу.

ROE = Чистий прибуток / Власний капітал

ROA = Чистий прибуток / Активи

Валова маржа (**Gross Profit Margin**) = Валовий прибуток / Виручка

Операційна маржа (**Operational Profit Margin**) = Операційний прибуток / Виручка

Чиста маржа або рент. продаж (**Net Profit Margin**) = Чистий прибуток / Виручка

Показники ділової активності (ефективності)

Ефективність бізнесу - швидкість з якою компанія перетворює активи в готівку.

Коефіцієнти оборотності показують скільки разів активи приходять і відходять з компанії за період:

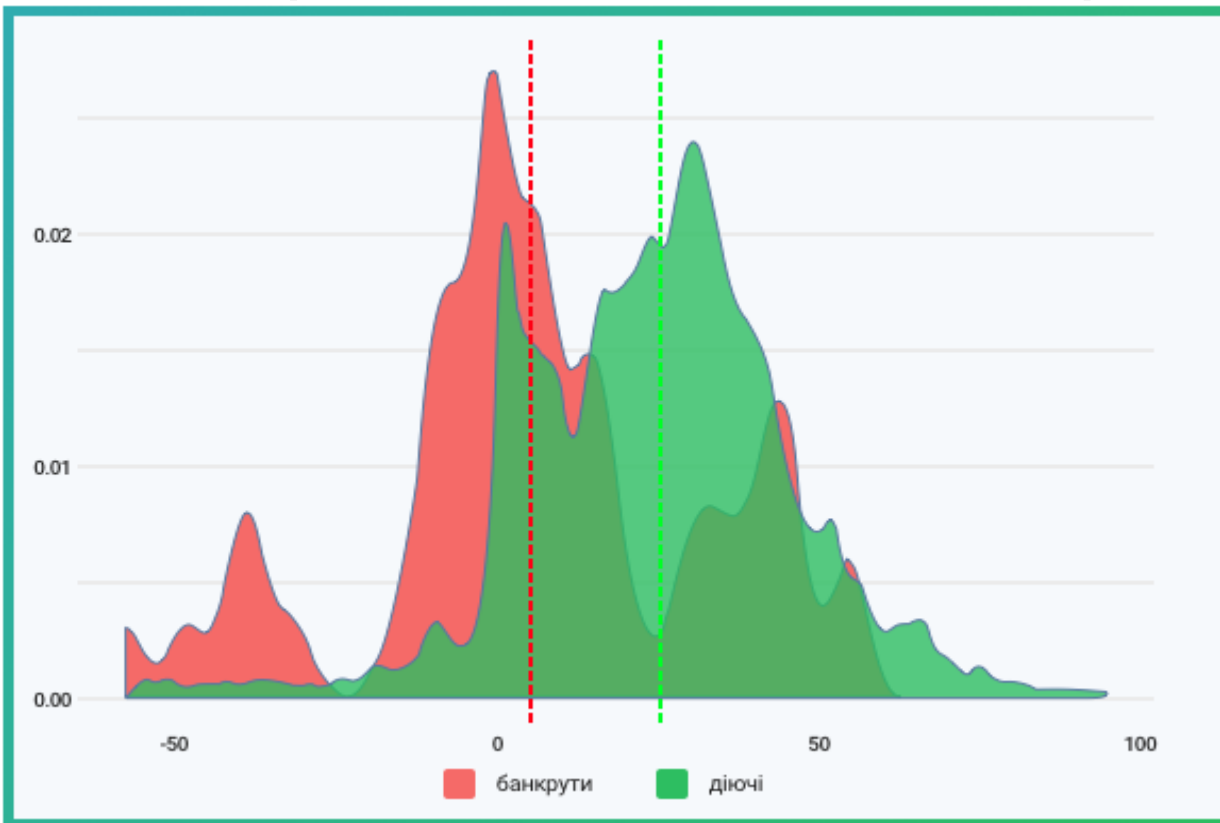
Inventory Turnover = Собівартість / Запаси (avg)
(відображає скільки раз запаси були створені і продані за період)

Receivables Turnover = Виручка / "Дебіторка" (avg)

Payables Turnover = Закупівлі у постачальників / "Кредиторка" (avg),
де $\text{purchases} = \text{COGS} + \text{Inventories}(t-1) - \text{Inventories}(t)$

Total Assets Turnover = Виручка / Активи (avg) (як саме активи генерують виручку)
Working Capital Turnover = Виручка / Робочий капітал (avg)

ROA. Агрокомпанії. Щільність розподілу*



* ROA агрокомпаній станом на 2015 р.

Фінпоказники з сигнальною здатністю (відібрані)

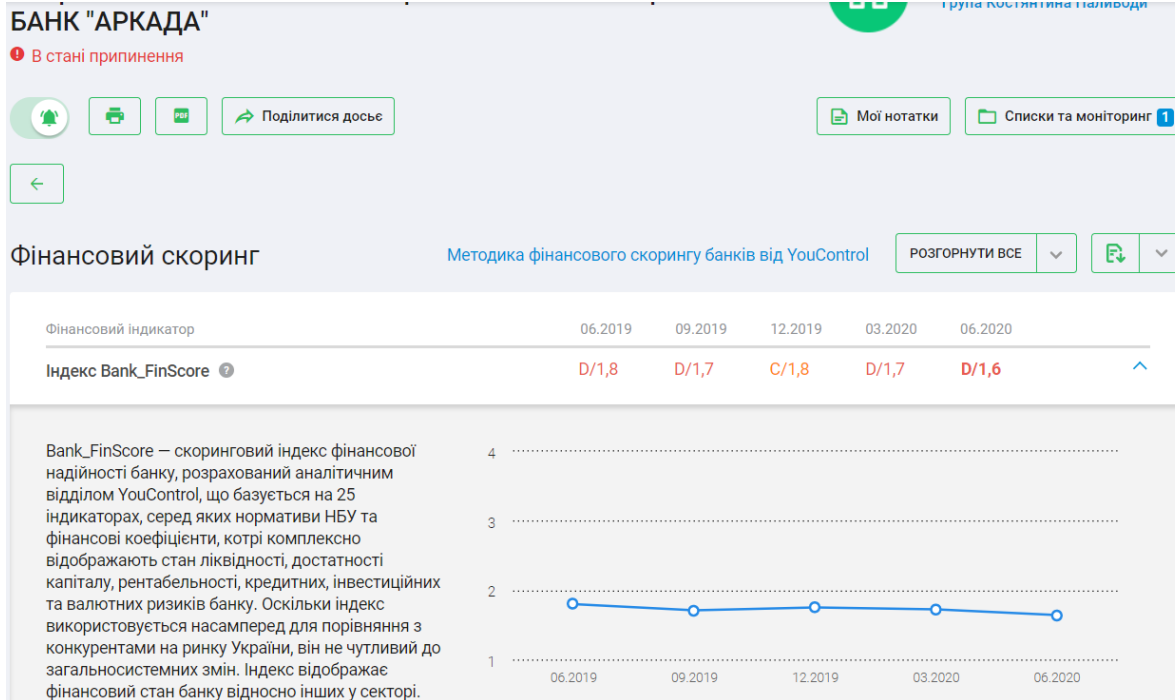
Current Ratio (Поточна ліквідність)	liquidity - ліквідність
Cash Ratio (Абсолютна ліквідність)	liquidity - ліквідність
Equity-to-Assets (Власний капітал до активів)	solvency - платоспроможність
ROA – Return on Assets (Рентабельність активів)	profitability - прибутковість
RCA – Return on Current Assets (Рентабельність поточних активів)	profitability - прибутковість
NPM – Net Profit Margin (Чиста маржа)	profitability - прибутковість
ROTA – Return on Total Assets (Рентабельність загальних активів)	profitability - прибутковість
Total Assets Turnover (Оборотність загальних активів)	business activity - ділова активність
Working Capital Turnover (Оборотність робочого капіталу)	business activity - ділова активність
Receivables Turnover (Оборотність дебіторської заборгованості)	business activity - ділова активність

Фінансовий скоринг (FinScore). Агрокомпанії*



* FinScore агрокомпаній станом на 2015 р.

Динаміка FinScore. Банк «Аркада» (-)



Для чого можна використовувати FinScore?

1. Для експрес-аналізу фінансового стану підприємств
(при закупівлях, наданні товарних кредитів тощо)
2. Для масового аналізу надійності контрагентів, що не вимагає значної деталізації.
(портфельний підхід до аналізу контрагентів)
3. Для моніторингу зміни фінансового стану контрагентів.

*Головне: швидка оцінка фінстану “з висоти пташиного польоту”
+ швидке прийняття рішення про сильні та слабкі сторони фінстану*

Чого **не варто** чекати від фінскорингу?

1. Відображення **нефінансових ризиків**
 2. Не варто утотожнювати індекс фінстійкості з кредитними **рейтингами**
 3. Для повної оцінки фінансового стану **бізнес-групи** потрібен аналіз усіх компаній
 4. Ціль фінскорингу — дати можливість **швидко оцінити фінансову стійкість фірми**.
- Ця інформація достатня у багатьох випадках, але далеко не вичерпна

3. Market Score: аналіз ринкової потужності компаній

Фінансовий скоринг

D/1,3

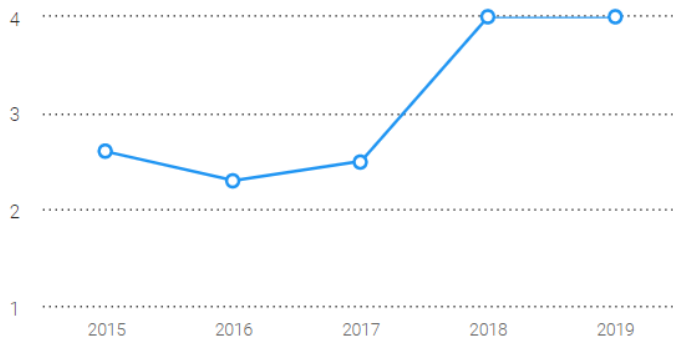
Ринковий скоринг

A/4

Кредитний ліміт

невизначений

Ринковий скоринг



MarketScore

A/4

Ринкова потужність

Висока

Потенціал до лідерства

Провідні позиції на ринку

Фінанси > Ринковий скоринг (Market Score)

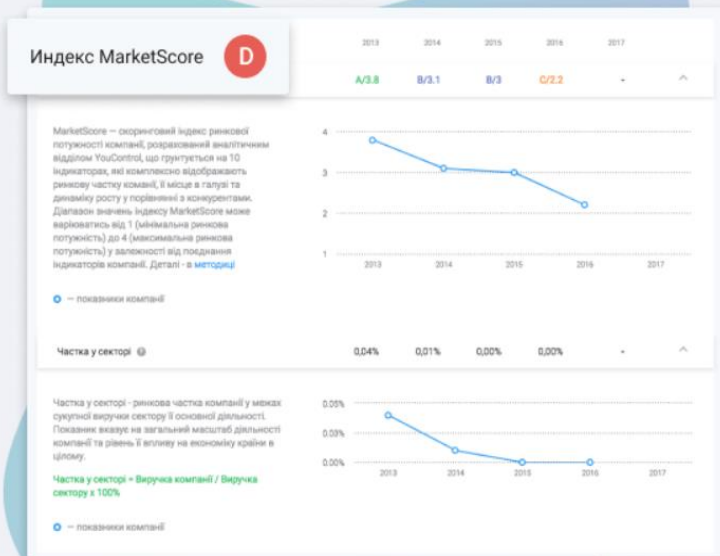
MarketScore

Автоматичний аналіз ринку

Індекс ринкової потужності показує як відчуває себе компанія в галузі, враховуючи попередньо обчислені економічні показники.

Для чого використовувати?

- ✓ Щоби бачити, яке місце на ринку займає ваша компанія і з якою динамікою розвивається;
- ✓ Для пошуку нових партнерів, збуту власної продукції або закупівлі потрібних товарів у лідерів ринку;
- ✓ Для вивчення та аналізу діяльності конкурентів;
- ✓ Для комплексних досліджень ринків і секторів економіки.



Market Score: компоненти індексу

Ринковий скоринг

Методика ринкового скорингу від YouControl



РОЗГОРНУТИ ВСЕ



Фінансовий індикатор	2015	2016	2017	2018	2019	
Індекс MarketScore [?]	A/4	B/2.9	A/4	A/3.9	A/3.5	▼
Частка у секторі [?]	0,03%	0,01%	0,05%	0,06%	0,06%	▼
Частка ринку [?]	3,89%	5,41%	24,41%	30,53%	27,92%	▼
Частка на субринку [?]	4,57%	7,37%	33,68%	43,10%	38,89%	▼
Місце компанії в секторі [?]	529	1343	299	223	229	▼
Місце компанії на ринку [?]	3	5	1	1	1	▼
Місце компанії на субринку [?]	3	4	1	1	1	▼
Абсолютний приріст виручки за рік, млн грн [?]	289,3	-185,7	658,1	386,1	-36,6	▼
Відносний приріст виручки за рік, % [?]	1 992,7%	-61,1%	557,4%	49,7%	-3,1%	▼
Абсолютний середньорічний приріст виручки за 3 роки, млн грн [?]	70,6	-5,0	253,9	286,2	335,9	▼
Сукупний середньорічний темп зростання виручки за 3 роки, % [?]	48,9%	-3,9%	276,7%	56,4%	112,0%	▼



Market Score: компоненти індексу (2)

Ринковий скоринг

Методика ринкового скорингу від YouControl



РОЗГОРНУТИ ВСЕ



Фінансовий індикатор	2015	2016	2017	2018	2019	
Індекс MarketScore [?]	A/4	B/2.9	A/4	A/3.9	A/3.5	▼
Частка у секторі [?]	0,03%	0,01%	0,05%	0,06%	0,06%	▼
Частка ринку [?]	3,89%	5,41%	24,41%	30,53%	27,92%	▼
Частка на субринку [?]	4,57%	7,37%	33,68%	43,10%	38,89%	▼
Місце компанії в секторі [?]	529	1343	299	223	229	▼
Місце компанії на ринку [?]	3	5	1	1	1	▼
Місце компанії на субринку [?]	3	4	1	1	1	▼
Абсолютний приріст виручки за рік, млн грн [?]	289,3	-185,7	658,1	386,1	-36,6	▼
Відносний приріст виручки за рік, % [?]	1 992,7%	-61,1%	557,4%	49,7%	-3,1%	▼
Абсолютний середньорічний приріст виручки за 3 роки, млн грн [?]	70,6	-5,0	253,9	286,2	335,9	▼
Сукупний середньорічний темп зростання виручки за 3 роки, % [?]	48,9%	-3,9%	276,7%	56,4%	112,0%	▼






Market Score: компоненти індексу (3)



4. ExpressAnalysis Score: КОМПЛАЄНС-аналіз компаній

Критерії: Універсальні Індивідуальні Фінансовий моніторинг

 [Налаштування](#)

 Потрібна особлива увага	1
 Потрібно звернути увагу	1
 Проблем не виявлено	421



Експрес-аналіз 

Аналітичний показник на основі 423 факторів

 [Замовити експертизу](#)

[ПОКАЗАТИ ВАЖЛИВІ ФАКТОРИ \(2\)](#)

ExpressAnalysis: КОНЦЕПЦІЯ

ExpressAnalysis від YouControl дозволяє швидко визначити критично важливі чинники в досьє компанії. Він економить час і автоматизує левову частку бізнес-розвідки.

ExpressAnalysis — аналітичний скоринговий показник, сформований на основі розрахованих значень факторів експрес-аналізу від YouControl, що відображає **рівень ретельності**, з якою рекомендується здійснювати **перевірку** досліджуваної компанії її контрагентам.

Індекс ExpressAnalysis підсумовує отримані **результати експрес-аналізу** компанії і миттєво вказує на рекомендований рівень уваги, яку варто приділити користувачу для подальшого дослідження компанії, застосовуючи інструментарій системи YouControl, а також дані з інших джерел інформації.

ExpressAnalysis: категорії індексу

Умовні позначення

- A** “Особливих сигналів не виявлено” - у компанії відсутні сигнали, на які слід звертати увагу, з-поміж переліку оцінених факторів експрес-аналізу, або ж вони є нечисленими чи несуттєвими.
- B** “Варто звернути увагу” - рекомендується звернути увагу на декілька виявлених сигналів відносно діяльності компанії серед обчислених факторів експрес-аналізу.
- C** “Потрібна особлива увага” - рекомендується здійснити ретельну оцінку надійності компанії з огляду на численні і/або вагомні сигнальні фактори експрес-аналізу з критичними значеннями.
- D** “Потрібна надзвичайно пильна увага” - у компанії виявлені надзвичайно критичні сигнали, що можуть вказувати на порушення нормального режиму її функціонування. Рекомендується посилені перевірка надійності перед співпрацею.



5. Кредитний ліміт: аналіз кредитного потенціалу компаній

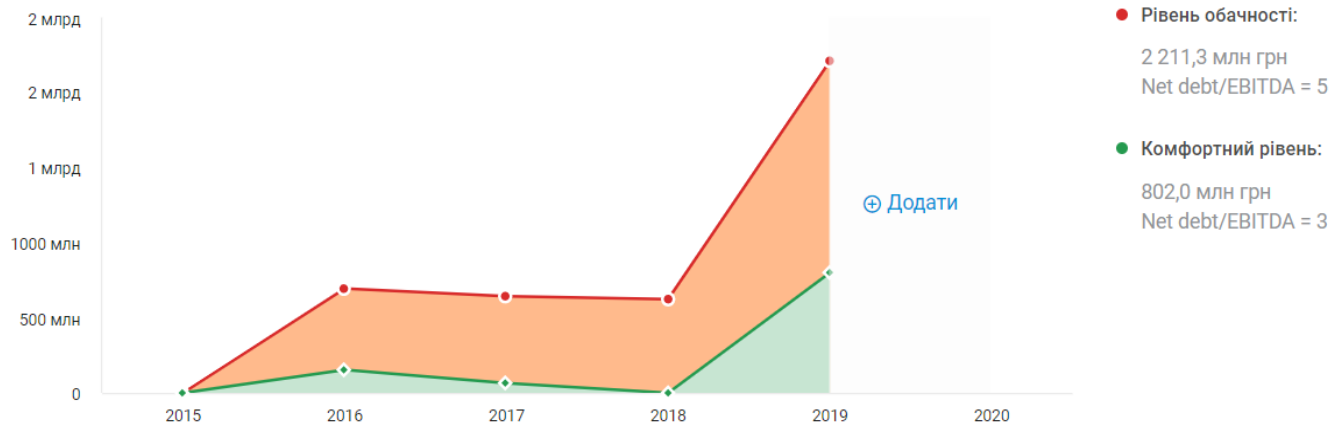


Фінанси > Кредитний ліміт

Кредитний ліміт **beta**

Методика визначення кредитного ліміту від YouControl

Кредитний ліміт – це інформаційний модуль з автоматизованої оцінки кредитного ліміту дає уявлення про те, якого обсягу кредит компанії з схожими фінансовими показниками зазвичай мають змогу виплатити повністю і в строк з точки зору дотримання граничних норм кредитного навантаження.



Кредитний ліміт: концепція

Ключова ідея в формалізованому вигляді

з нерівності

$$\text{Net Debt}/\text{EBITDA} < N,$$

або

$$(\text{Total Debt} - \text{cash})/\text{EBITDA} < N,$$

де **N** — поріг боргового навантаження,

Net Debt — чистий борг,

Total Debt — загальний борг,

cash — готівкові кошти та еквіваленти.

впливає що

$$((\text{total_debt} - \text{cash}) + \text{LoanLimit})/\text{EBITDA} = N,$$

де **LoanLimit** — потенційний максимальний обсяг додаткового кредиту, який може взяти компанія, щоб не перевищити поріг боргового тягаря **N**.

Net Debt — чистий борг,

Total Debt — загальний борг,

cash — готівкові кошти та еквіваленти.

Звідси, потенційна кредитоспроможність компанії (розрахунковий кредитний ліміт):

$$\text{LoanLimit} = N * \text{EBITDA} - \text{total_debt} + \text{cash},$$

де **N** — поріг боргового навантаження, **EBITDA** — операційний прибуток до вирахування витрат за відсотками, сплати податків та амортизаційних відрахувань

Total Debt — загальний борг,

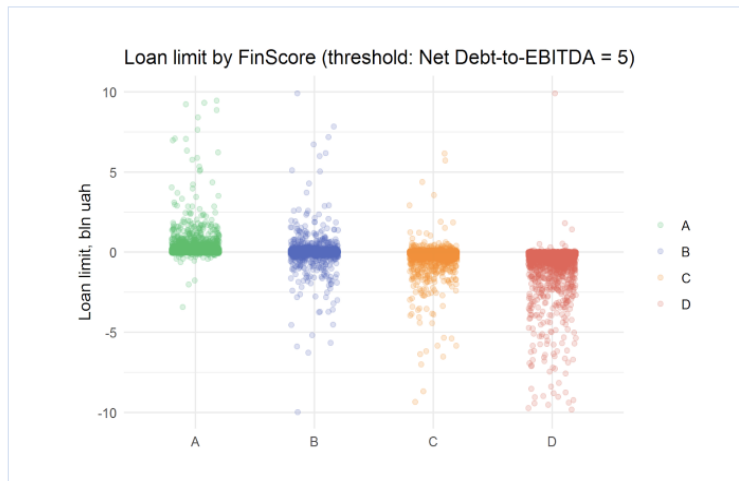
cash — готівкові кошти та еквіваленти.

Кредитний ліміт: обґрунтування

Обґрунтування методу визначення розрахункового кредитного ліміту

На основі аналізу досліджень НБУ та власних досліджень:

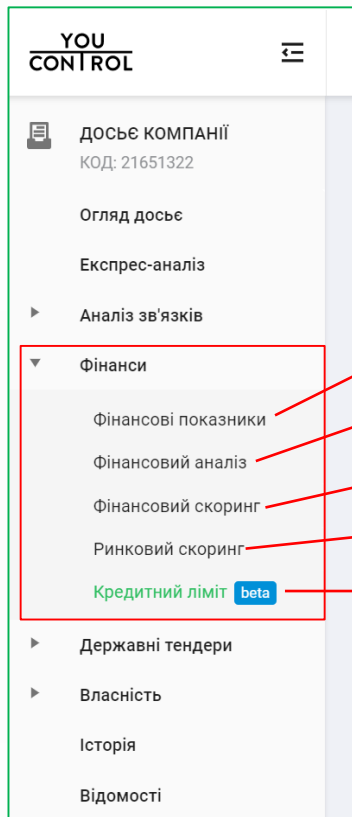
1. Обрано діапазон граничного рівня боргового навантаження: від 3 до 5 Net Debt-to-EBITDA.
2. Визначено фактори відсіювання: нульова виручка, від'ємна EBITDA.
3. Виявлено значну кореляцію між кредитоспроможністю та рівнем FinScore українських компаній.



6. Модуль «Фінанси»: діджиталізована система перевірки контрагентів



Модуль «Фінанси» від YouControl



Складові модуля «Фінанси» від YouControl:


1. Фінансові показники
2. Фінансовий аналіз
3. Фінансовий скоринг (FinScore)
4. Ринковий скоринг (MarketScore)
5. Кредитний ліміт (LoanLimit)

Фінанси > Фінансові показники

Фінанси*

[Детальніше про інструмент](#)



 Фінансові показники

Фінансові показники надають правдиву та неупереджену інформацію про фінансове становище підприємства, результати діяльності та рух грошових коштів

2000

2001

2002

2003

2004

2005

2006

2007

2008

2009

2010

2011

2012

2013

2014

2015

2016

2017

2018

2019

Фінанси > Фінансовий аналіз

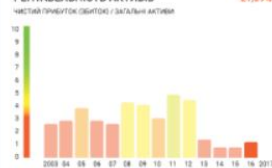
Фінанси

Фінансовий стан підприємства

Звіт ключових даних про економічну діяльність, її результати та рух коштів компанії. Показники компанії та їх динаміка на ринку в контексті інших компаній.

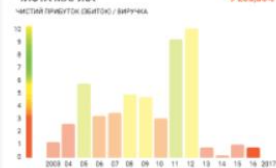
- ✓ Фінансовий аналіз;
- ✓ Фінансові показники кожного року;
- ✓ Державні тендери;
- ✓ Персонал.

РЕНТАБЕЛЬНІСТЬ АКТИВІВ -21,39%



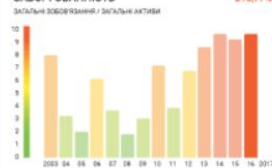
Рівень ризику високий. Прибуток замало, запас ліквідності недостатній.

ЧИСТА МАРЖА -9 238,80%



Рівень ризику високий. Прибуток замало, запас ліквідності недостатній.

ЗАБОРГОВАНІСТЬ 218,77%



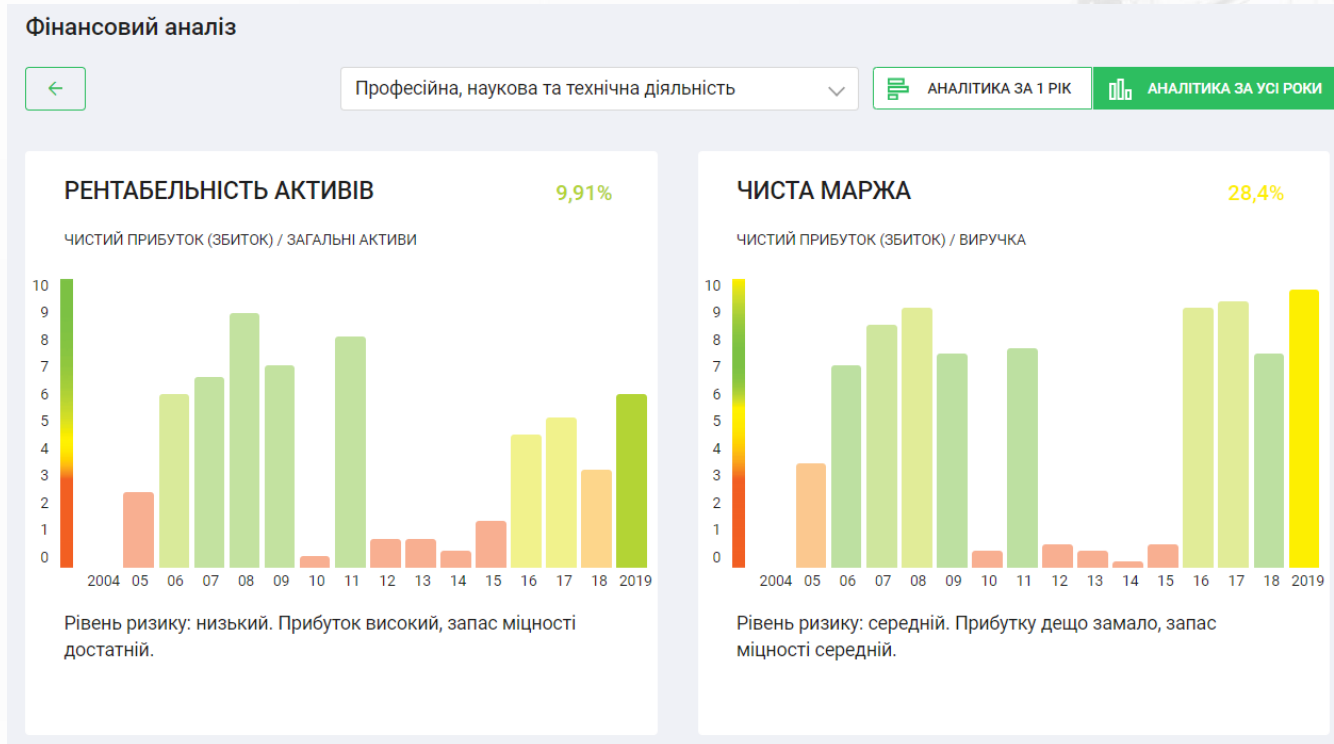
Рівень ризику високий. Обслуговування існуючих боргів сильно обтяжує компанію, важко залучити нові борги.

БОРГИ 6 799,53%

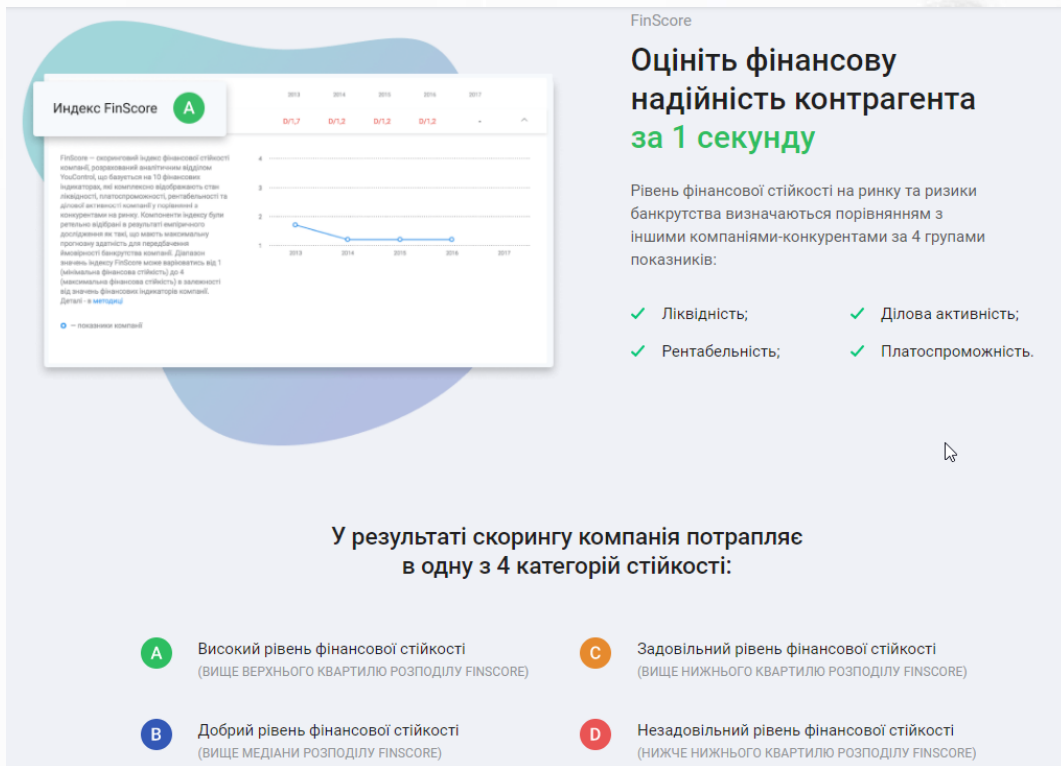


Рівень ризику високий. Обслуговування існуючих боргів сильно обтяжує компанію, важко залучити нові борги.

Фінанси > Фінансовий аналіз (2)



Фінанси > Фінансовий скоринг (FinScore)



Фінанси > Ринковий скоринг (MarketScore)

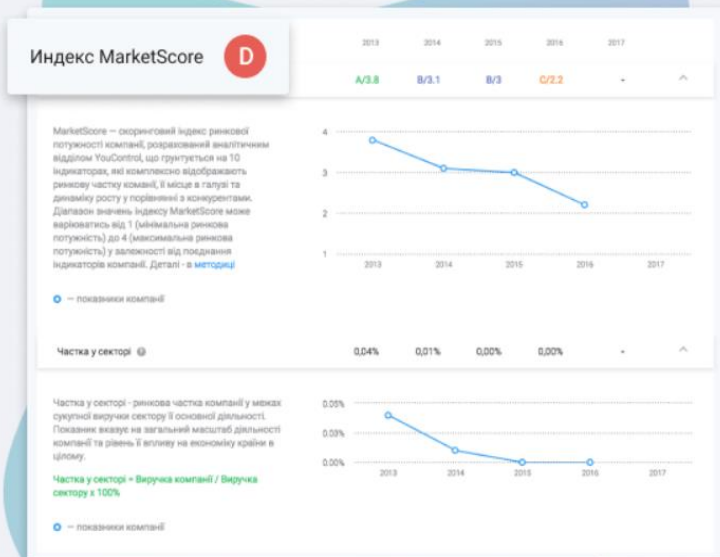
MarketScore

Автоматичний аналіз ринку

Індекс ринкової потужності показує як відчуває себе компанія в галузі, враховуючи попередньо обчислені економічні показники.

Для чого використовувати?

- ✓ Щоби бачити, яке місце на ринку займає ваша компанія і з якою динамікою розвивається;
- ✓ Для пошуку нових партнерів, збуту власної продукції або закупівлі потрібних товарів у лідерів ринку;
- ✓ Для вивчення та аналізу діяльності конкурентів;
- ✓ Для комплексних досліджень ринків і секторів економіки.

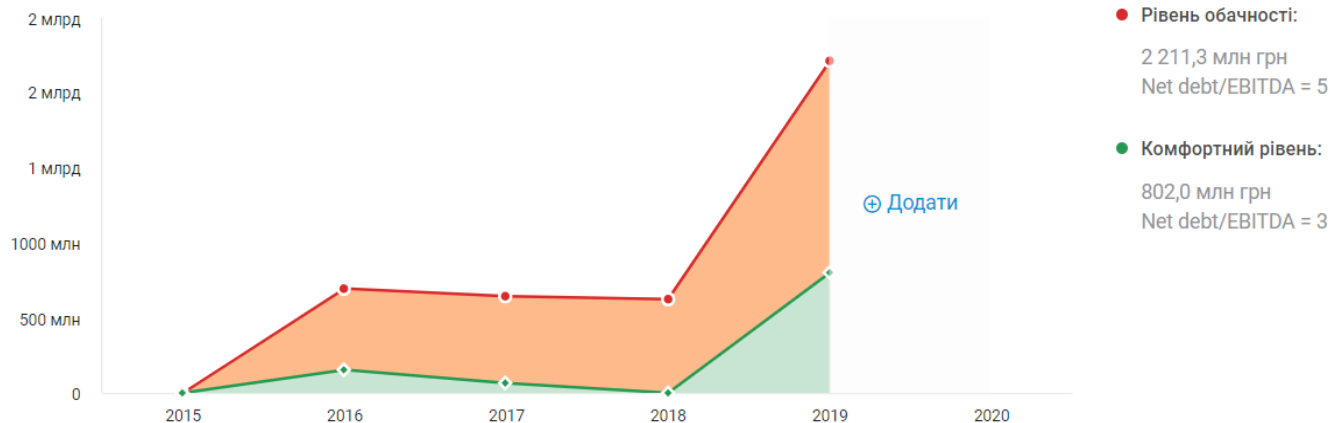


Фінанси > Кредитний ліміт

Кредитний ліміт **beta**

Методика визначення кредитного ліміту від YouControl

Кредитний ліміт – це інформаційний модуль з автоматизованої оцінки кредитного ліміту дає уявлення про те, якого обсягу кредит компанії з схожими фінансовими показниками зазвичай мають змогу виплатити повністю і в строк з точки зору дотримання граничних норм кредитного навантаження.



Перспективи розвитку regtech-рішень для КҮС:

1. Ідентифікація ризик-факторів і комплаєнс-сценаріїв
2. Моделювання і калібрування критеріїв для присвоєння рівня фінансових ризиків
3. Фінансовий та комплаєнс- скоринг, що адекватний потребам банків і корпорацій

Єдині стандарти КҮС вимагають нової якості кооперації між банками, компаніями, fintech-провайдерами, регуляторами та науковцями

Дякую за увагу!

Роман Корнилюк
roman.kornyliuk@youcontrol.com.ua

