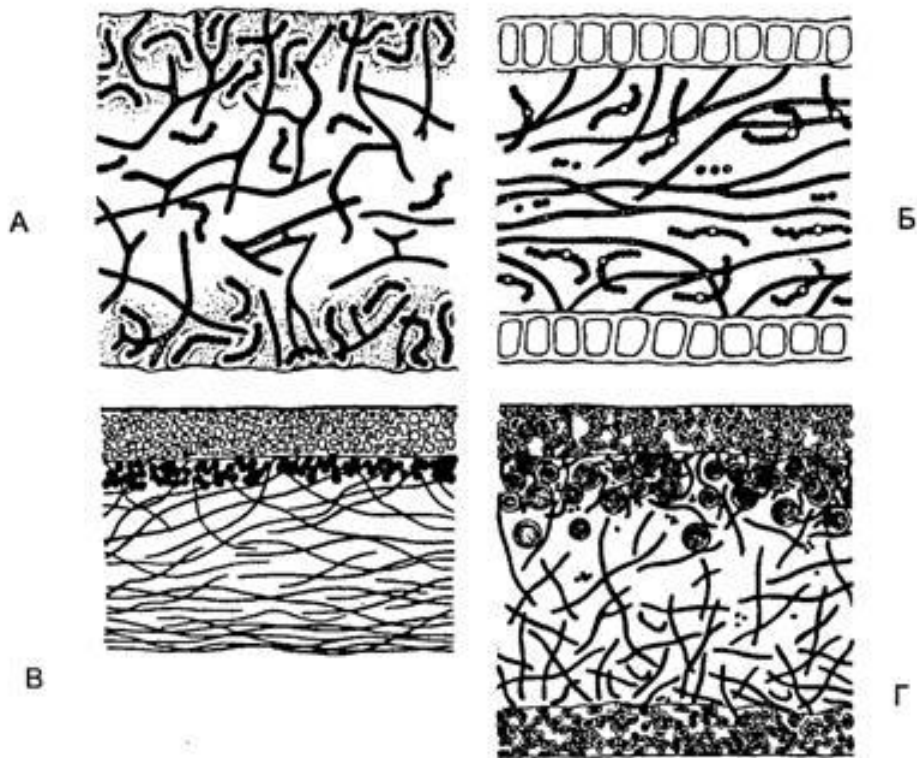
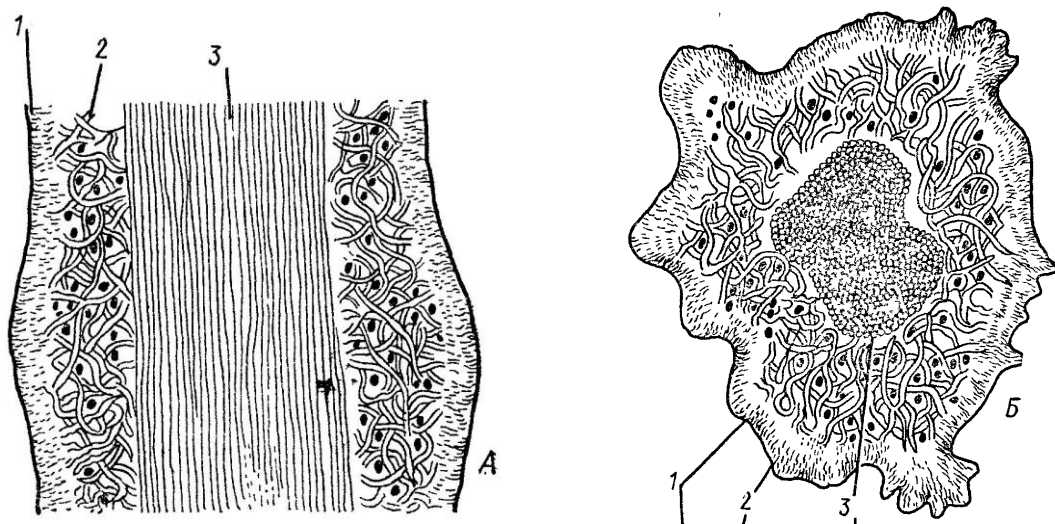


Анатомічна будова лишайників

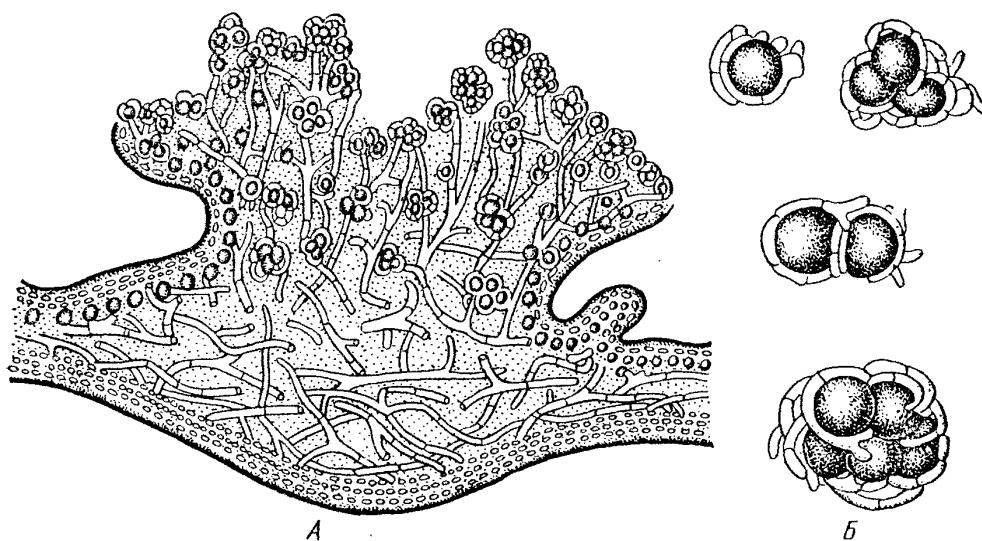


Анатомічна будова слані лишайників: А – проста гомеомерна слань; Б – гомеомерна слань із коровим шаром; В – гетеромерна слань без нижнього корового шару; Г – гетеромерна слань із верхнім та нижнім коровими шарами

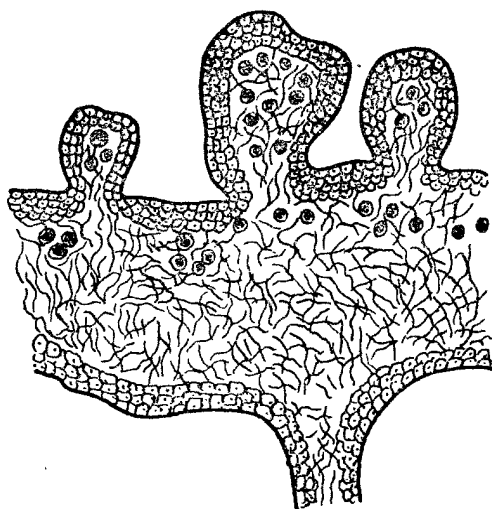


Повздовжній (А) та поперековий (Б) розрізи крізь гетеромерно-радіальну слань:
1 – коровий шар, 2 – зона водоростей, 3 – серцевина

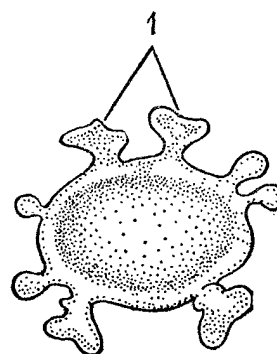
Органи розмноження лишайників



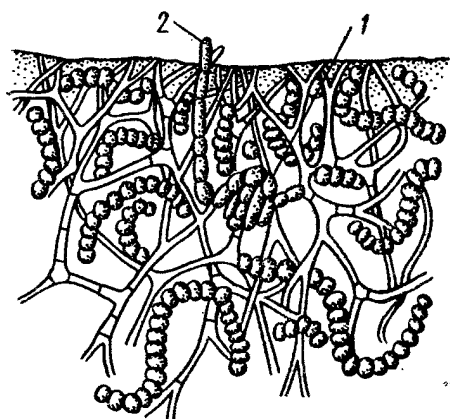
Будова соралей. А – сораль, Б – окремі соредії.



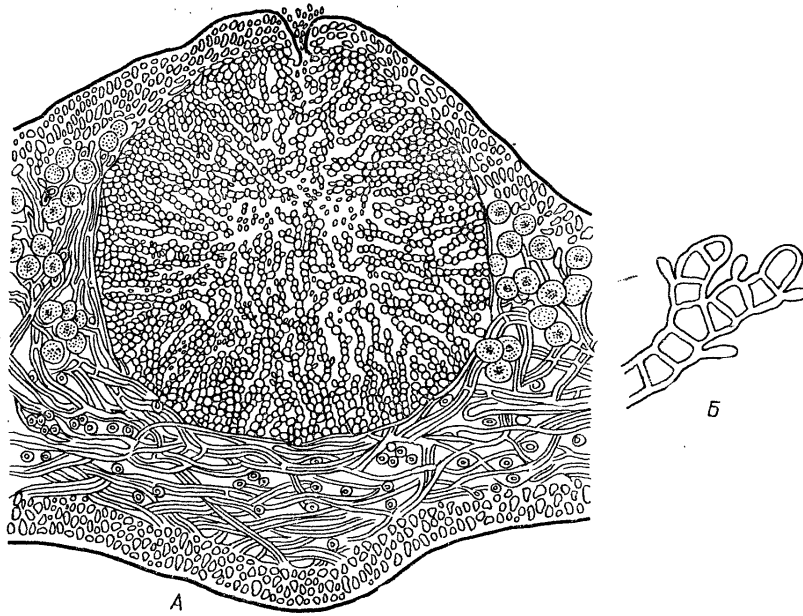
Вертикальний розріз слані з ізідіями.



Лобулі (1) на апотеції.



Архікарп, що складається з аскогона (1) та трихогони (2).



Пікнідії (повздовжній розріз). А – пікнідії, Б – закінчення гіф з пікноконідіями.

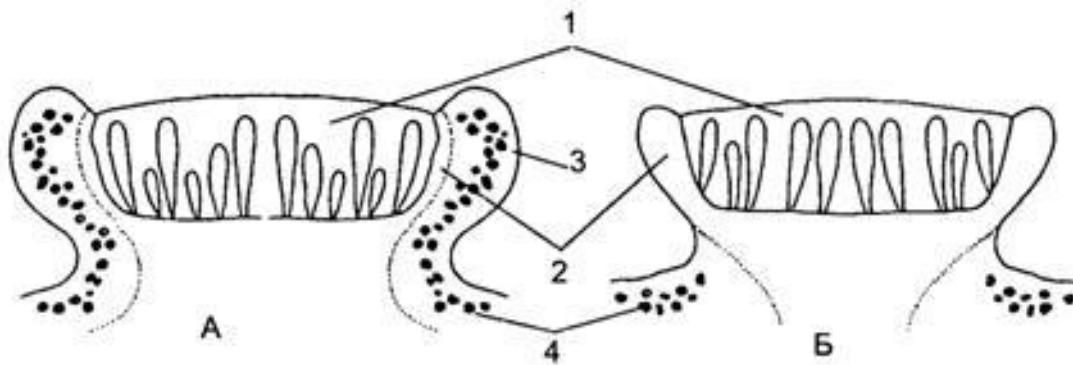
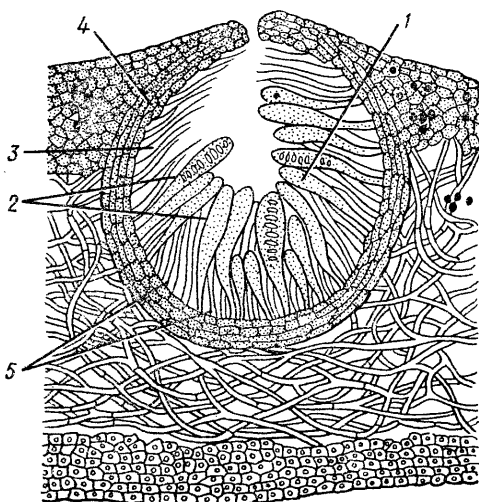
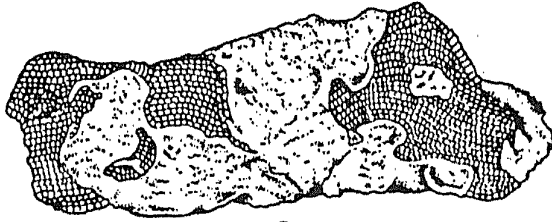


Схема будови апотецій: А – леканоровидний апотецій; Б – лецидесвидний апотецій. 1 – гіменій; 2 – ексципул; 3 – сланевий край; 4 – фотобіонт

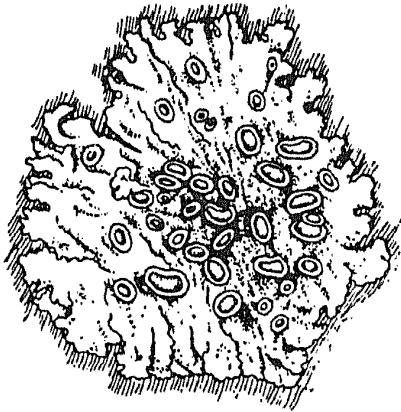


Перитецій. 1 – гіменіальний шар, 2 – сумки, 3 – перифізи, 4 – ексципул, 5 – гіпотецій.

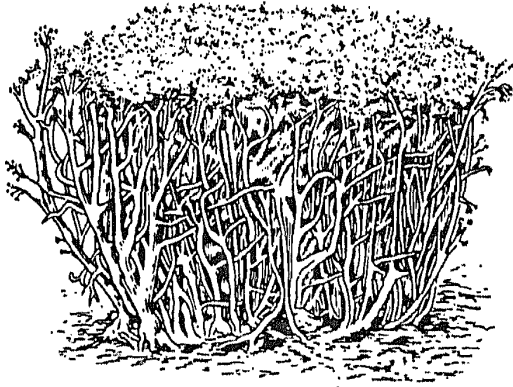
Типи слані лишайників



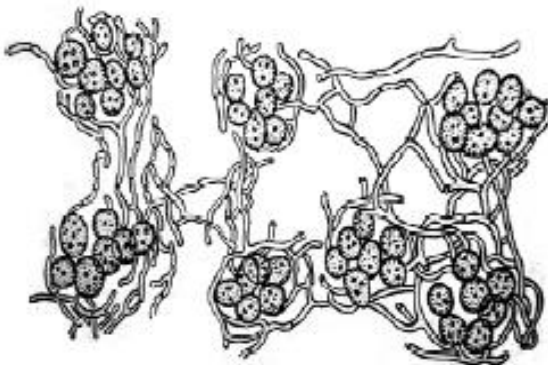
Накипна слань



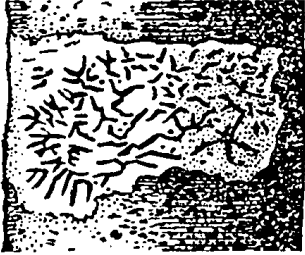
Листувата слань




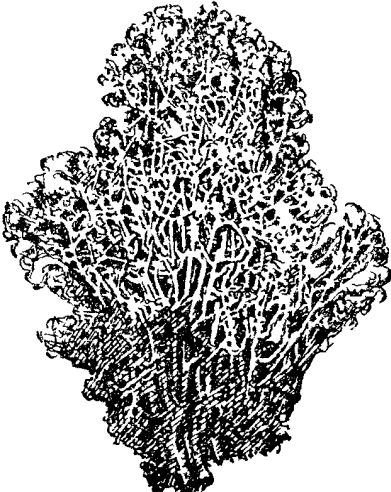
Кущиста слань

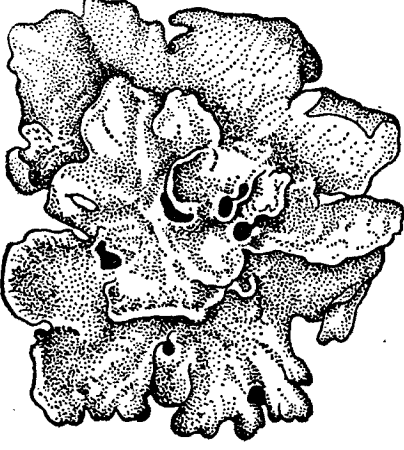



Лепрозна слань

	Відділ	
	Клас	
	Вид	<i>Graphis scripta</i>
	Екологічні умови існування та тип слані	


	Відділ	
	Клас	
	Вид	<i>Hypogynnia physodes</i>
	Екологічні умови існування та тип слані	

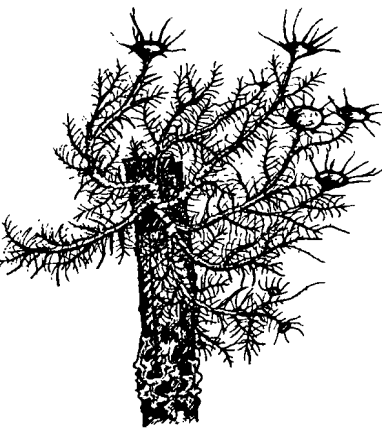
	Відділ	
	Клас	
	Вид	<i>Cladonia alpestris</i>
	Екологічні умови існування та тип слані	

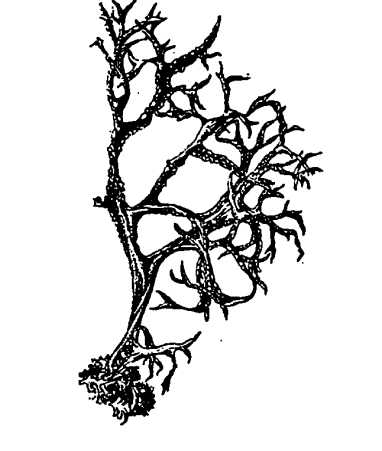
	Відділ	
	Клас	
	Вид	<i>Dermatocarpon miniatum</i>
	Екологічні умови існування та тип слані	

	Відділ	
	Клас	
	Вид	<i>Lobaria pulmonaria</i>
	Екологічні умови існування та тип слані	

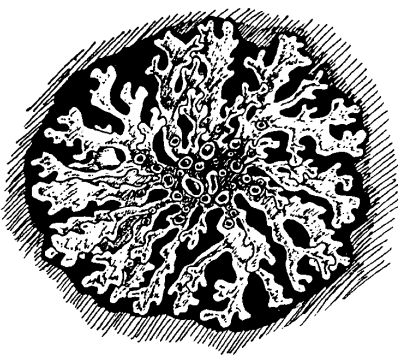
	Відділ	
	Клас	
	Вид	<i>Stereocaulon paschale</i>
	Екологічні умови існування та тип слані	

	Відділ	
	Клас	
	Вид	<i>Cetraria islandica</i>
	Екологічні умови існування та тип слані	

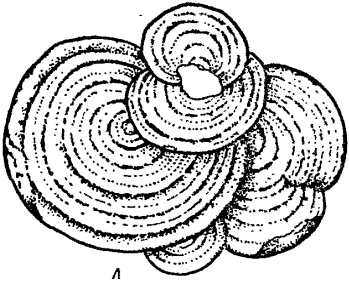
	Відділ	
	Клас	
	Вид	<i>Usnea sp.</i>
	Екологічні умови існування та тип слані	

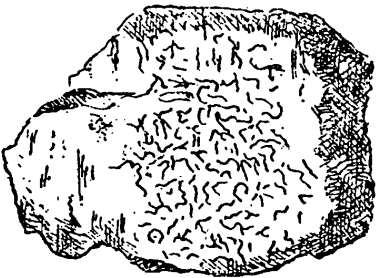
	Відділ	
	Клас	
	Вид	<i>Evernia prunestri</i>
	Екологічні умови існування та тип слані	

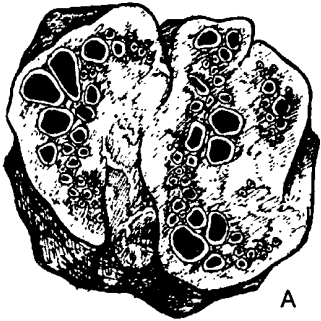
	Відділ	
	Клас	
	Вид	<i>Xanthoria parietina</i>
	Екологічні умови існування та тип слані	

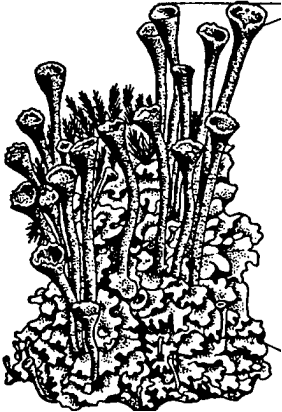
	Відділ	
	Клас	
	Вид	<i>Physcia sp.</i>
	Екологічні умови існування та тип слані	


	Відділ	
	Клас	
	Вид	<i>Anaptychia ciliaris</i>
	Екологічні умови існування та тип слані	


	Відділ	
	Клас	
	Вид	<i>Cora pavonia</i>
	Екологічні умови існування та тип слані	

	Відділ	
	Клас	
	Вид	<i>Opegrapha sp.</i>
	Екологічні умови існування та тип слані	

	Відділ	
	Клас	
	Вид	<i>Lecanora sp.</i>
	Екологічні умови існування та тип слані	

	Відділ	
	Клас	
	Вид	<i>Cladonia fimbriata</i>
	Екологічні умови існування та тип слані	

	Відділ	
	Клас	
	Вид	<i>Ramalina sp.</i>
	Екологічні умови існування та тип слані	

	Відділ	
	Клас	
	Вид	<i>Peligera sp.</i>
	Екологічні умови існування та тип слані	

