

Вступ.

Загальні уявлення про організм

- Анатомія та фізіологія: мета, завдання та зв'язок з іншими дисциплінами.
- Поняття про анатомію як науку про будову, зв'язок та топографію органів в організмі.
- Поняття про фізіологію як науку про механізми функціонування органів, систем органів та організму в цілому.
- Історія розвитку анатомії та фізіології.
- Анатомічні площини.
- Тканини та їх характеристика.
- Класифікація тканин.
- Епітеліальна, м'язова, нервова, опорно-трофічна (кров, лімфа), сполучна тканини: будова та властивості.
- Єдність організму та середовища.
- Особливості будови організму собаки.

Морфологія – це наука про форму, будову і топографію складових організму тварин.

Включає **анатомію**, яка вивчає форму окремих органів, їх розташування та будову, і

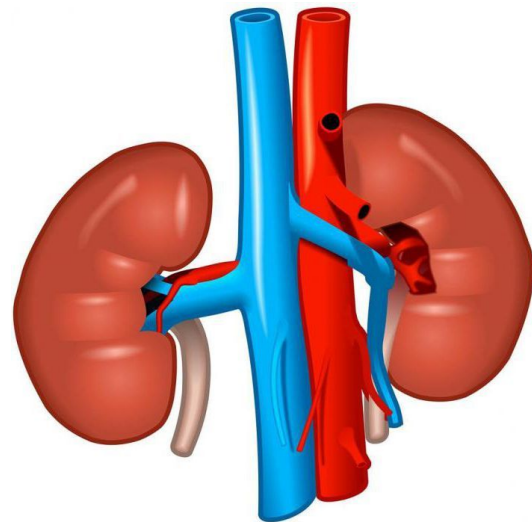
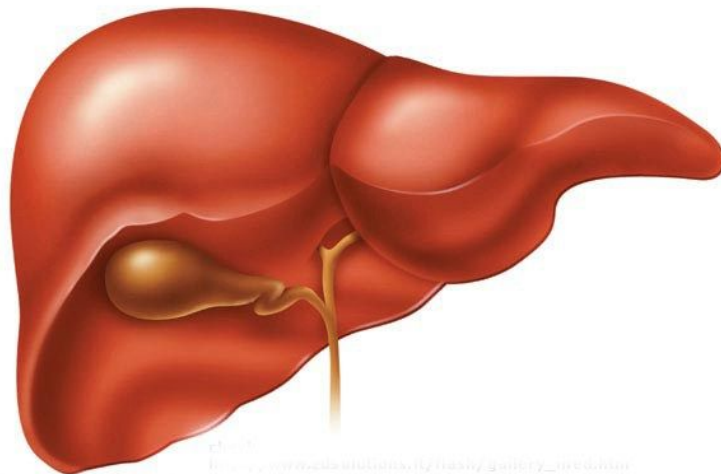
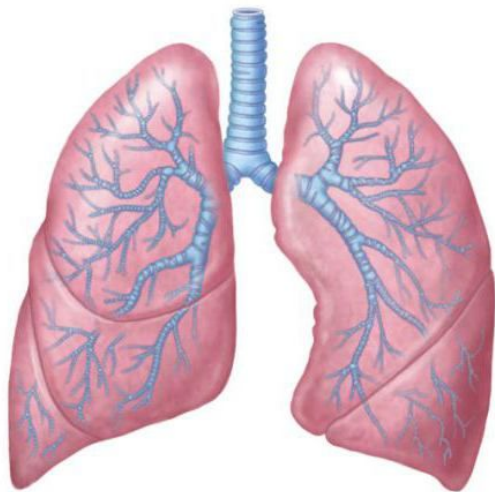
гістологію – вивчає мікроскопічну будову тканин і органів.

Розрізняють анатомію:

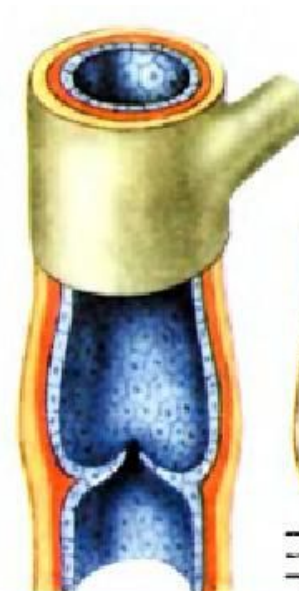
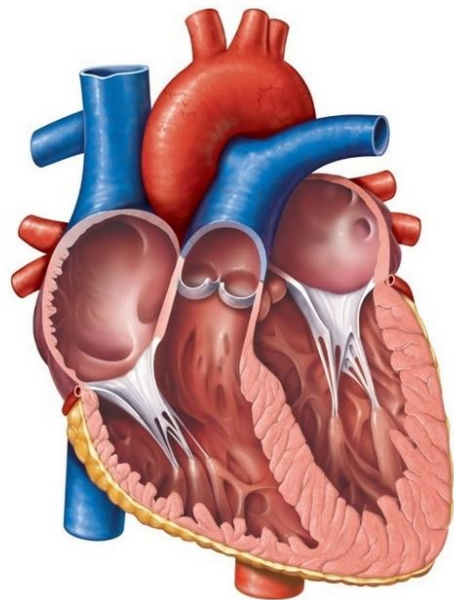
- системну (описову),
- топографічну (клінічна),
- порівняльну,
- функціональну,
- пластичну,
- еволюційну,
- породну,
- вікову.

Гістологію поділяють на загальну і спеціальну

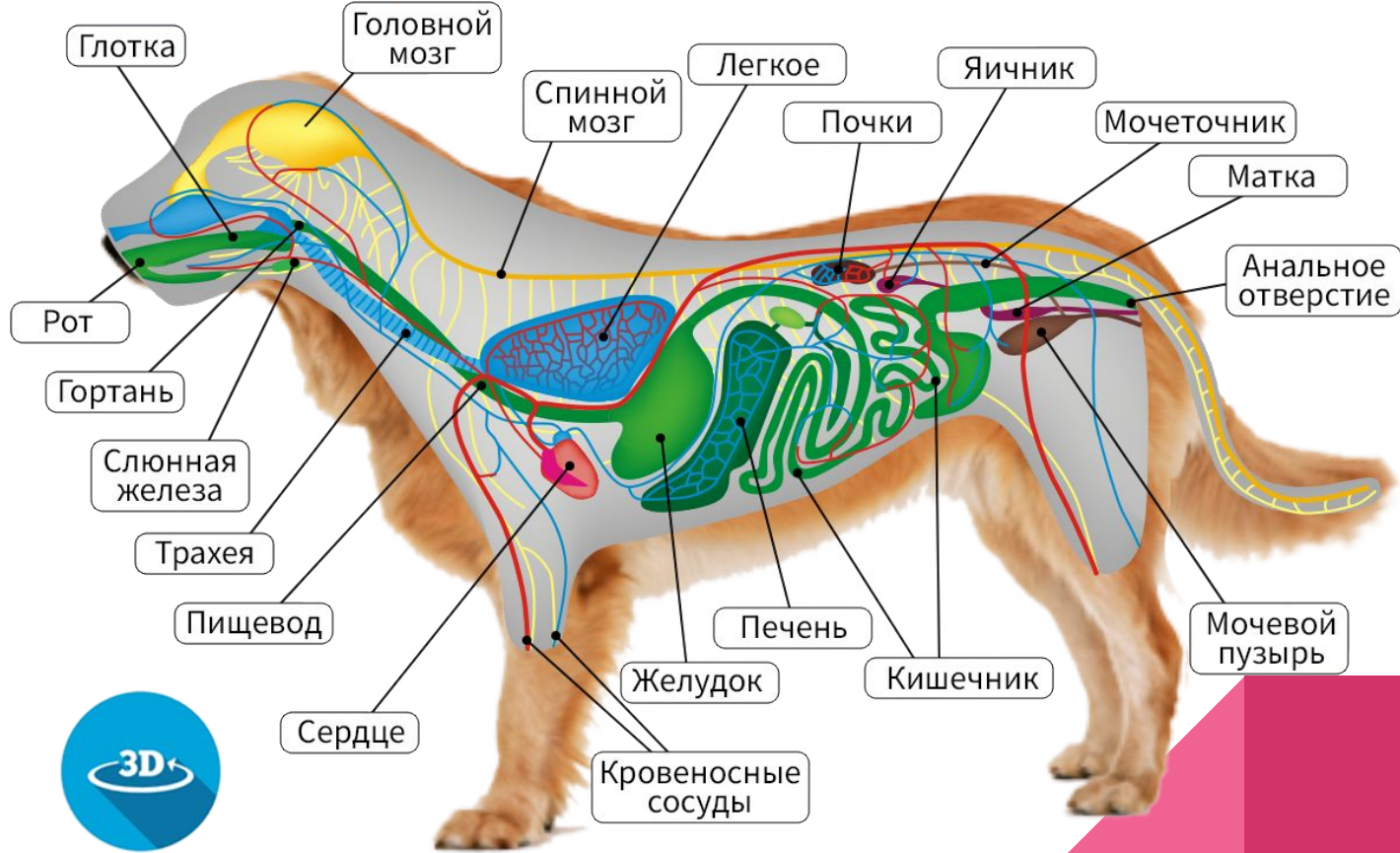
Паренхіматозні органи



Трубчасті (порожністі) органи



Системы органов



Тіло тварин побудоване із чотирьох видів тканин:

- епітеліальної,
- сполучної,
- м'язової,
- нервової.



Епітеліальна тканина (епітелій) утворена клітинами – епітеліоцитами і майже не містить міжклітинної речовини.

Поверхневий епітелій за особливостями будови буває простим (одношаровим) і багат шаровим.

Багат шаровий епітелій поділяють на багат шаровий плоский зроговілий і незроговілий та перехідний.

Залозистий епітелій

Також утворює паренхіму залоз, які поділяють:

- екзокринні залози;
- ендокринні залози.



Сполучна тканина

Поділяється на:

- сполучну тканину внутрішнього середовища організму (кров і лімфа),
- власне сполучну тканину (пухка і щільна волокнисті сполучні тканини, ретикулярна, жирова, пігментна і слизова тканини),
- скелетну (кісткова і хрящова) тканину.



М'язова тканина

За морфофункціональними ознаками м'язову тканину , поділяють на:

- гладку,
- поперечно-смуговану,
- серцеву.

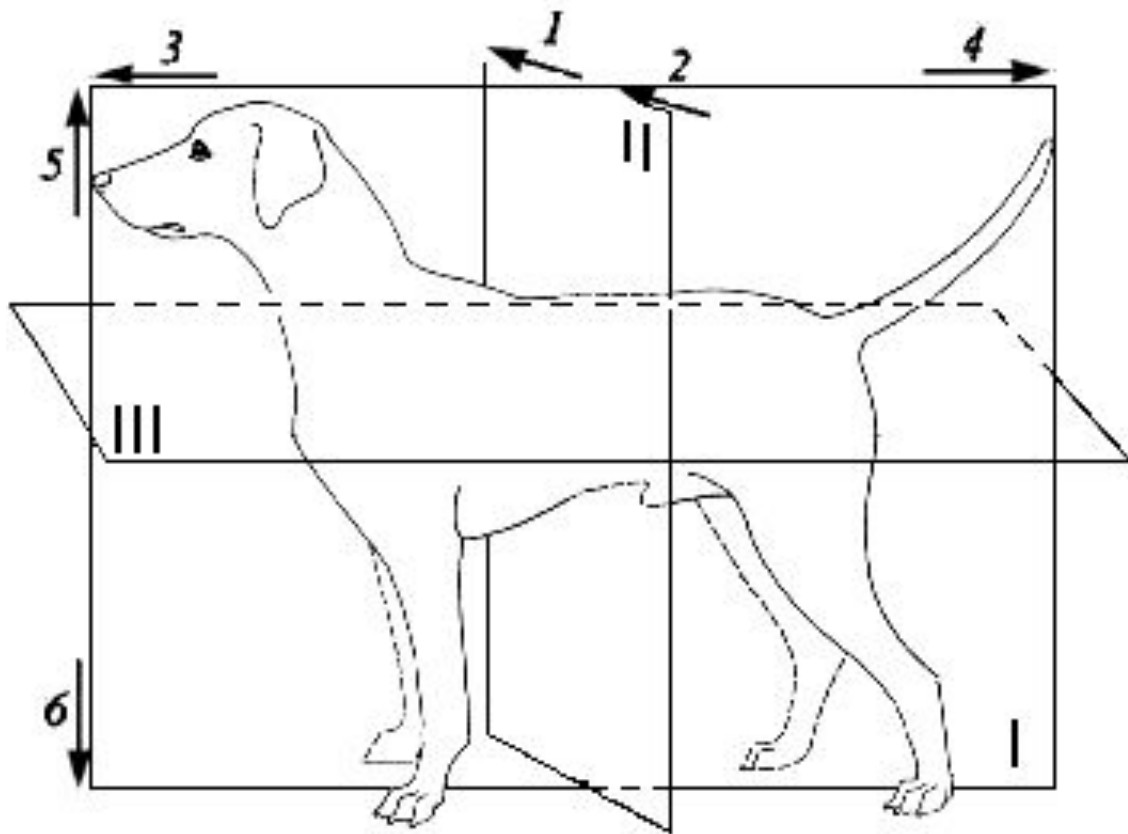


Нервова тканина

Нервова тканина – це високоспеціалізована тканина, яка побудована із нервових клітин і нейроглії.



Площини і напрямки в тілі тварини



Площини: I - серединна; II – поперечна; III – фронтальна.

Напрямки: 1 – латеральний;
2 – медіальний; 3 – краніальний; 4 – каудальний;
5 – дорсальний; 6 – вентральний